



あまぬまだより

<http://www.suginami-school.ed.jp/amanumashou/>

杉並区立天沼小学校

重責を感じ

校長 福田 晴一

春本番を迎え一気に桜が満開となり、生命の息吹を体感できる新年度のスタートとなりました。私、この度、第二代天沼小学校長として着任いたしました福田晴一（ふくだ はるかず）と申します。どうぞ、よろしくお願ひ申し上げます。前任の初代校長 中島 豊先生の後任として重責を感じております。

統合新校として六年目を迎える天沼小学校は、杉並区の教育ビジョンの具現化を図り、これからの時代のニーズに叶う地域立学校のプロトタイプとして、区内小学校のモデルとなりリードしてきました。私は、前任校（杉並区立和田小学校）に勤務する時から、天沼小学校のコミュニティースクールとしての学校運営基盤と、学校支援本部による地域との共生や特色ある教育活動の充実に、羨望の思いと目指す学校像を抱いておりました。そんな、素晴らしい学校に着任できたこと、緊張とともにこの上ない大きな喜びを感じております。

「スポーツは世界共通の文化」と言われる現在、今年度、東京都で第 68 回国民体育大会と第 13 回全国障害者スポーツ大会が開催されます。背景を同じくして、天沼小が、今年、全国学校体育研究大会の会場校として、東京都の体育の発信を担う使命がございます。11 月の発表に際しましては、保護者の皆様方のご理解と地域の皆様方のご支援を賜りたいと存じます。

情報技術の発展に伴い社会の国際化が進み、価値観も多様化し、教育課題もますます複雑化しております。しかし、教育の根底にある目的は、子どもたちの健やかな成長に他なりません。私たち教職員は多様な環境におかれながらも、常に子どもを軸に教育活動を進めることを、学校経営の核として取り組んでまいりたいと存じます。そして、斬新かつエコ重視の施設と教職員個々の専門性を生かし、児童や保護者、地域の期待・信頼に応える学校づくりを推進してまいりますので、どうぞ、よろしくお願ひ申し上げます。

追想 天沼の空の下で

前校長 中島 豊

この拙稿をお読みいただいているということは、すでに私が天沼小を辞しているということになります。平成 20 年度から 5 年間、旧若杉小から通算すると 7 年の長きにわたり、この天沼の空の下で、未熟な学校経営をサポートし、ご指導くださった多くの皆様の温情にただ感謝あるばかりです。ありがとうございました。

杉並区政始まって以来の統合新校に向けた統合・建築協議会の推進、旧若杉小の閉校、天沼小の開設、新校舎への移転、天沼中との合同研究発表会、開校五周年行事の実施等々…。振り返ってみれば、矢のよう過ぎた時間でした。しかし、どれをとっても常に子どものために先を見据えて精力的に取り組む多くのメンバーがいて、まるで大河ドラマを追体験しているような充実感に充ち溢れた密度の濃い営みでありました。

強いて挙げれば、本年 11 月 15 日に予定している全国学校体育研究大会東京大会の分科会会場としての発表ができなかったことが心残りではありますが、この間、曲がりなりにも大きな事故もなく教育活動の充実を図ることができましたのは、ひとえに教職員をはじめとする、CS、PTA、学校支援本部、委託等の各スタッフや町会、地域の皆様の熱い思いと心強いご支援の賜物であります。本当にお世話になりました。ぜひとも、未来に向けて天沼小の教育をさらに継続・発展させ、地域の依代としていただければと切に願います。

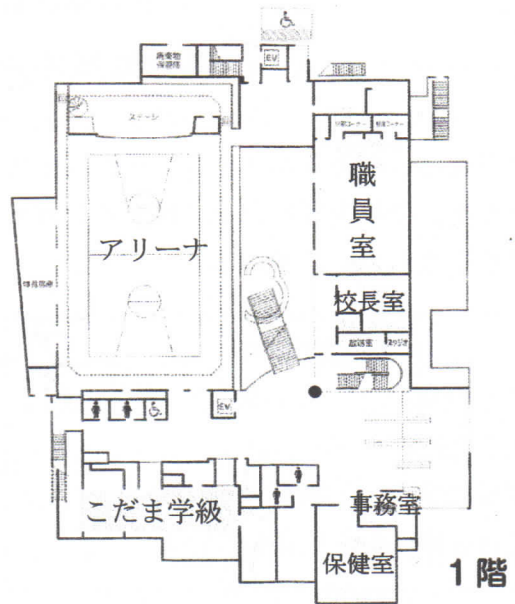
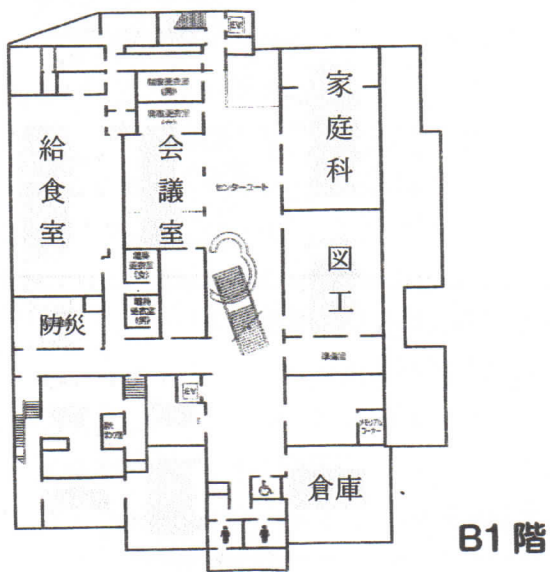
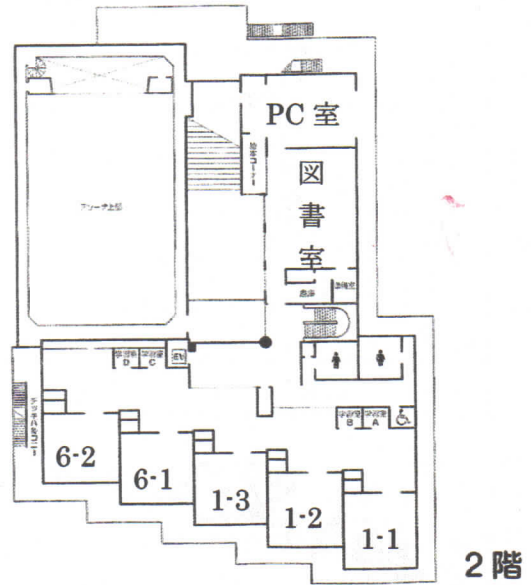
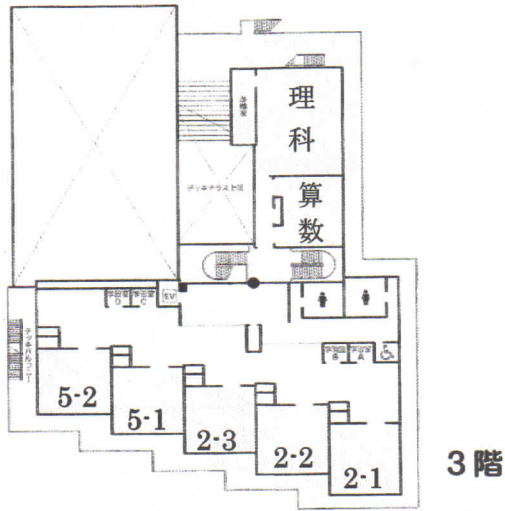
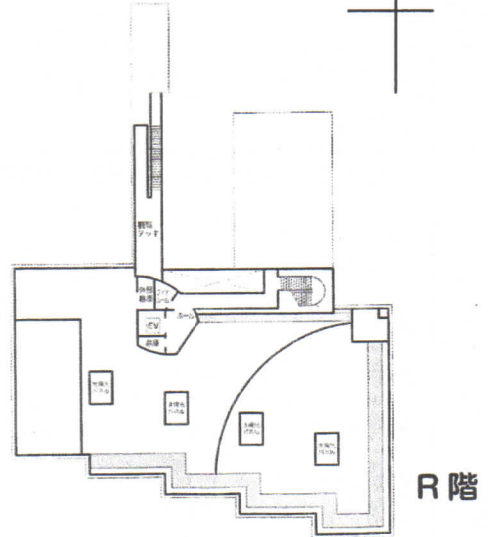
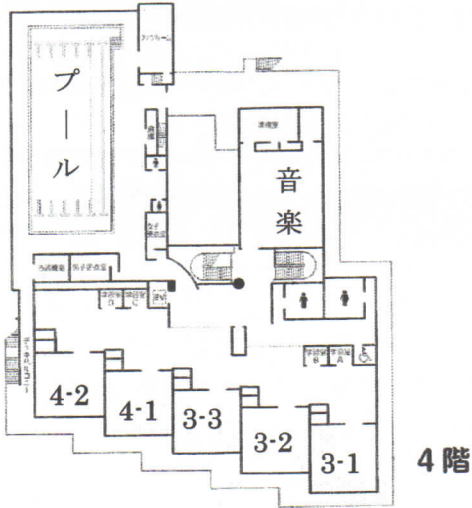
退職後の現在は、自宅にて草臥れた身体を充電しつつ、人生の 2nd stage のスタートに向けた準備を進めております。突然の退任ということで、沢山の皆様にご心配をおかけすることになってしまい、申し訳ない気持ちでいっぱいです。また、何かの機会にお会いできた際には、いろいろとお話したいと思いますが、今後とも、さらにご指導ご鞭撻いただけますようお願い申し上げます、ご挨拶といたします。

職・担任		氏名	職・担任		氏名
校長		福田 晴一	副校長		一ツ柳秀美
主任教諭	1-1	篠遠 利枝	主幹教諭	図工	竹内 明子
教諭	1-2	福田しのぶ	臨時的任用教員	算数	川添 太郎
教諭	1-3	田中 健次	教諭	音楽	藤山 和可
主任教諭	2-1	鈴木 利子	講師	体育	飯塚 直大
教諭	2-2	村中 裕佳	主幹教諭	理科	松川 厚雄
教諭	2-3	芹澤 孝太	主幹教諭(准指導主事)		新井 晶子
主幹教諭	3-1	山内 江美	主任養護教諭		大西 絵美
教諭	3-2	平林 靖規	主任教諭 (ハノイ日本人学校派遣)		大瀧 伸雄
臨時的任用教員	3-3	今井 信明	主任教諭(育休休暇中)		阿久津淳子
教諭	4-1	川嶋 大典	教諭(産休休暇中)		亀山 協子
主任教諭	4-2	折笠 悦子	非常勤教員		笹沼 まり子
教諭	5-1	山田 章浩	講師		川嶋 春美
教諭	5-2	佐藤 隆太			會田 和代
教諭	6-1	日向寺勝彦			斉藤ヨネ子
教諭	6-2	鳥橋 修			平部 淑子
主任教諭	こだま	川野 明子	学習支援教員		高石 聖子
教諭		相原 秀夫	学校司書		鈴木 孝子
教諭		川口 玲奈	介助員(こだま)		鈴木 直子
事務主査		遠藤 正明	スクールカウンセラー		常山 美和子
栄養士		大久保 麻衣子			JET
事務(嘱託員)		花岡 致子	常駐警戒業務(民間)		金子 和男
		原 陽子			
調理(民間)		佐藤 誠(責任者) 水越芳直(副責任者) 豊島 文雄(調理員) 黒澤 光世(パート) 日野 美保(パート) 滝澤 京子(パート) 松沼 由美(パート) 山崎 裕香(パート)			
用務・施設管理		中川 典明(業務責任者) 簾尾 俊明 駒澤 雅章 柴田 義男 高橋 裕里 石田 正巳 鈴木 治夫 舘森 篤			
交通安全指導 (シルバー人材センター)		網谷 功 猪野 慎吾 大畑 充平 川上 ヨシ子 小林 夫美子 相良 克也 土屋ケイ子 新島 章介 仁神市五郎 藤原 三郎			

教職員の異動

	職	氏名	異動先		職	氏名	前所属
	転 出	校長	中島 豊		退職	転 入	校長
主任教諭		坂口 明巳	高井戸第二小学校	主任教諭	折笠 悦子		杉並区立松庵小学校
主任教諭		下島まさ子	方南小学校	教諭	村中 裕佳		江東区立八名川小学校
教諭		石川 淑子	板橋区立弥生小学校	教諭	藤山 和可		新規採用(青梅市立 若草小学校)
臨時的任用教員		和田麻菜美	世田谷区立代沢小学校	事務主査	遠藤 正明		三鷹市立第五小学校
事務主査		中埜 斉	東村山第七中学校	栄養士	大久保麻衣子		八丈出張所
栄養士		増田 圭子	福生市立第二給食センター	講師	飯塚 直大		新規採用
事務嘱託員		根岸 香苗	退職	事務嘱託員	原 陽子		杉並第一小学校
理科支援員		井口 恵子	西田小学校				

教室配置図



4月の行事予定

日	曜	行事予定
5	金	春季休業日終
6	土	始業式 入学式
8	月	全校朝会 給食開始 4時間授業
9	火	読書 5時間授業
10	水	読書 4時間授業 合同保護者会 (4~6年)
11	木	読書 チャレンジタイム始
12	金	読書 合同保護者会 (1~3年、こだま)
15	月	全校朝会 1年生給食開始 5時間授業 避難訓練
16	火	かけあし・読書
17	水	水曜特別時程 1年生を迎える会
18	木	読書
19	金	読書・かけあし
22	月	健康朝会 委員会
23	火	かけあし・読書
24	水	読書 遠足 (4年)
25	木	児童集会
26	金	読書・かけあし
30	月	かけあし・読書

地域訪問

4月の目標

生活 学校のきまりを守りましょう

保健 自分の体の様子を知りましょう

給食 給食のきまりを守りましょう

保護者会のお知らせ

4・5・6年

4月10日(火)

14:00~合同全体会【アリーナ】
 14:30~学年合同保護者会
 4年【会議室】
 5年【センターコート】
 6年【アリーナ】
 15:00~学級保護者会【各教室】

1・2・3年・こだま学級

4月12日(木)

14:00~合同全体会【アリーナ】
 14:30~学年合同保護者会
 1年【アリーナ】
 2年【センターコート】
 3年【会議室】
 こだま【こだま学級】
 15:00~学級保護者会【各教室】

祝・ご誕生

亀山協子教諭に
3月7日男児
碧くんが誕生
しました。

学校運営協議会
学校支援本部
コーナー



天沼小学校は、コミュニティスクール（地域運営学校）としての学校運営を基盤として、学校支援本部が「特色ある教育活動」を応援することで、学校づくりを推進しています。

学校運営協議会

保護者・地域の皆さんの意見を学校運営に反映させる機能をもっています。

学校評価の実施や、教職員任用についての意見を述べる等の役割を有しています。

学校支援本部（あまぬまワンダラーズ）

学校の教育活動を支援するために、地域と学校とをつなぐパイプ役を果たします。

保護者・地域の皆様のご協力もいただきますので、よろしくお願いいたします。

平成25年度 天沼小学校運営協議会委員（敬称略50音順）

生重 幸恵 井上 尚子 今村 國治 大石 秀明 神谷由美子 楠本 博志
 齊藤 敬子 薩日内信一 篠原永津子 中原 徹 藤原 康雄 南 秀郎