



## 親切の輪

校長 押野 隆一

それは、通勤電車の中で見かけたある出来事でした。毎日同じ時刻の電車に乗っているといつも決まって同じ駅で乗ってきて、いつも決まった駅で降りる人が必ず何人かはいるものです。その人もそんな人たちの一人でした。ただ、他の人と違っていたのは、目が不自由だということです。駅員さんに付き添われてホームまで来ていて、電車のドアのところで駅員さんが「目の不自由な方が乗車されます。」と声を掛け、その人は駅員さんの腕に導かれて乗り込んできます。車内はいつもかなり混雑していて、その人も杖を頼りに立っているのが普通の姿でした。

ある日、いつものようにその人が乗ってくると、近くに立っていた60代くらいの女性がその人の腕に触れて声を掛けました。「ここに手すりがあるので捉まってください。」と、女性はその人の腕を手すりに導いてあげていました。少し離れたところからそれを見ていた私は、心の中で拍手をしていました。すると、次の駅で近くの席に座っていた人が立ち、降りていきました。私は、その前に立っている60代くらいの男性が座るんだろうと思いながら何気なく見ていると、その男性は、立っている目の不自由な人に声を掛け、手を引いて空いた座席に座らせてあげたのです。さらに次の駅で端の席が空くと、「端の席が空きましたよ。」と座り直させてあげていました。そして、目の不自由な人が降りる時には、別の人がエスコートするように腕に捉まらせ、「ドアとホームの間が空いていますよ。」声を掛けながら降りていったのでした。

なんていい人たちなのだろうと私は感激して見ていました。人に親切にしようという気持ちは周りの人に広がるのか、それともたまたまそういう人が乗り合わせたのか、それは判断できません。しかし、この電車にたくさんの人が近くに乗っていて、心が温くなる雰囲気にも包まれたと感じたのは私一人ではなかったはずです。ただし、通勤電車では、イヤホンを両耳に入れて一心不乱にスマートフォンを見つめている人が多い、これもまた事実です。ユニバーサルデザインをうたっている施設は多くありますが、人の心のユニバーサルデザインは何よりも大切だと考えさせられた瞬間でした。

<7月14日(土) 道徳授業地区公開講座 講演会 10:20～11:20>

国立極地研究所准教授の岡田雅樹先生を招いて講演会を行います。岡田先生は南極観測隊の隊長を務められた方で、南極観測の中で感じてこられた「命の大切さ」をテーマにご講演いただきます。たくさんの方にご参加いただきたいと思います。詳細は学年だよりを参照してください。

### 夏季パワーアップ教室について

算数少人数担当 中山 信好

杉並区の「夏季パワーアップ教室」は、確かな学力の習得を目指して区内全ての小学校で行われる補習学習です。本校でも、毎年、夏休みに算数を中心としたパワーアップ教室を計画しています。詳しいことは保護者会で各担任より説明がありますので、主旨をご理解いただき、お子さんの参加についてご検討ください。よろしくお願いいたします。



### 7月の予定 スクールカウンセラー来校 ☆浦山

		校庭 開放	カウ ンセラー	主な予定
1日	日	p.m		
2日	月			富士移動教室始(5年) 6時間授業(4・6年)
3日	火		☆	認知症サポーター講座(6年) 水道キャラバン(4年)
4日	水	p.m		富士移動教室終(5年)
5日	木			都学力調査(5年) 4時間授業(1～3年) 5時間授業(4～6年) 保護者会(1～3年)14:00～ 保護者会(4～6年)15:00～ 小児生活習慣病予防検診説明会(視聴覚室)
6日	金			こころの劇場(6年)
7日	土	a.m		
8日	日	p.m		
9日	月			クラブ
10日	火		☆	安全指導
11日	水	p.m		4時間授業
12日	木			保健給食集会
13日	金			
14日	土			土曜教室 いのちの教育 道徳授業地区公開講座(3校時講演会) 宇宙の学校13:30～ 15:15～
15日	日	p.m		
16日	月	p.m		海の日
17日	火		☆	着衣泳(6年)5・6校時
18日	水	p.m		給食費引落日
19日	木			給食終
20日	金			終業式10:30～ 4時間授業 (PTA夏祭り)

### 7月の生活目標

生活指導主任 増岡 隆子

### 「暑さに負けずに生活しよう」

いよいよ夏本番。今年も厳しい暑さが予想されます。この時期はついつい空調の効いた室内で長時間過ごしてしまいがちですが、暑さに負けずに外で元気に体を動かしましょう。一方で、汗をかく時にすぐふけるようにタオルを持たせることや、熱中症の対策としてまめに水分補給をすること等、各ご家庭でもご配慮をお願いします。



あとわずかで、楽しみにしている夏休みが始まります。楽しい時間を過ごすためにも体調管理が大切です。睡眠、食事、うがい・手洗いの奨励等々、ぜひご協力をお願いします。

### 8月の予定 スクールカウンセラー来校 ☆浦山

		校庭 開放	カウ ンセラー	主な予定
1日	水	p.m		夏季水泳教室⑤
2日	木	p.m		夏季水泳教室⑥
3日	金	p.m		初級者水泳予備日 宇宙の学校13:30～ 15:15～
4日	土			
5日	日			
6日	月			宇宙の学校13:30～ 15:15～
7日	火			
8日	水			
9日	木			開放プール始(18日(土)まで)
10日	金			

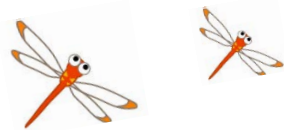
### 図工室の窓から

図工専科 伏見なな子

### 発想力も大切だけれど

以前、メーカーの開発のお仕事をされている方とお話をする機会があり、どんな人が向いていますか？斬新なアイデアが浮かぶ人ですか？と質問したことがありました。返ってきたのは、「発想力も大切だけれど、その発想が実現するまでやり遂げられる力が大事。」との答えでした。なるほど、それって図工の時間にも当てはまるなあと思いました。キラキラなアイデアを思いついても、それを形にするまでには手間も時間もかかるし、作り方も工夫しなければいけません。思い通りにいかなくて悔しかった、という感想もよく見受けられます。そのもっともっと！という気持ちをバネにして、自分の思いを実現させる喜びを味わい、「最後までやり遂げる力」を育ててくれたらいいなと思います。6年間の図工の中で、そんな作品づくりを経験させてあげられたら嬉しいです。





## 3年生の様子



5日(火)に保護者の方にお手伝いいただき、ヤゴ救出大作戦を行いました。網ですくった枯葉の中の、小さいヤゴを見逃すまいと真剣な表情で探していました。



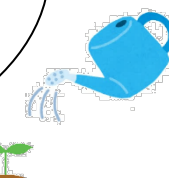
川原先生のリコーダー教室では、お手入れや演奏方法について楽しく学習しました。お家で練習の際はぜひ励ましの声を掛けてあげてください。



## 4年生の様子



自分たちで育てたヘチマの観察をしています。「先週よりも伸びている!」と成長の早さに驚いていました。大きな実を付けるのを楽しみにして大切に育てていきます。



認知症サポーター講座では、認知症の症状や、接し方について学びました。(右)

視覚・聴覚障害体験では、目隠しをして白杖を使って歩きました。様々な道具を使い、支え合って生活していることが分かりました。(下)

