

令和4年度

杉並区「特定の課題に対する調査、意識・実態調査」

東田中学校 実施結果報告

特定の課題に対する調査の概要

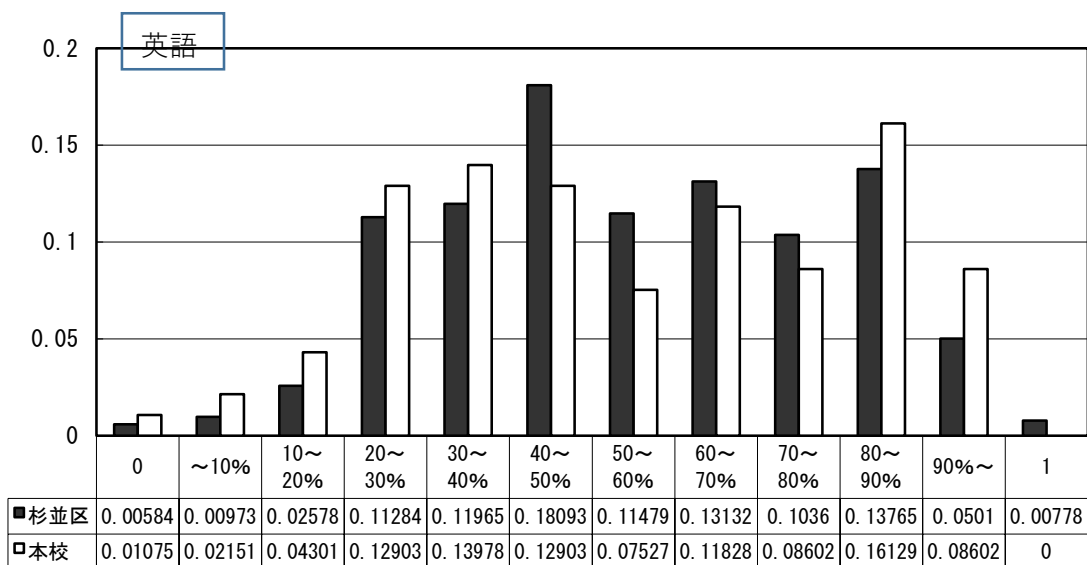
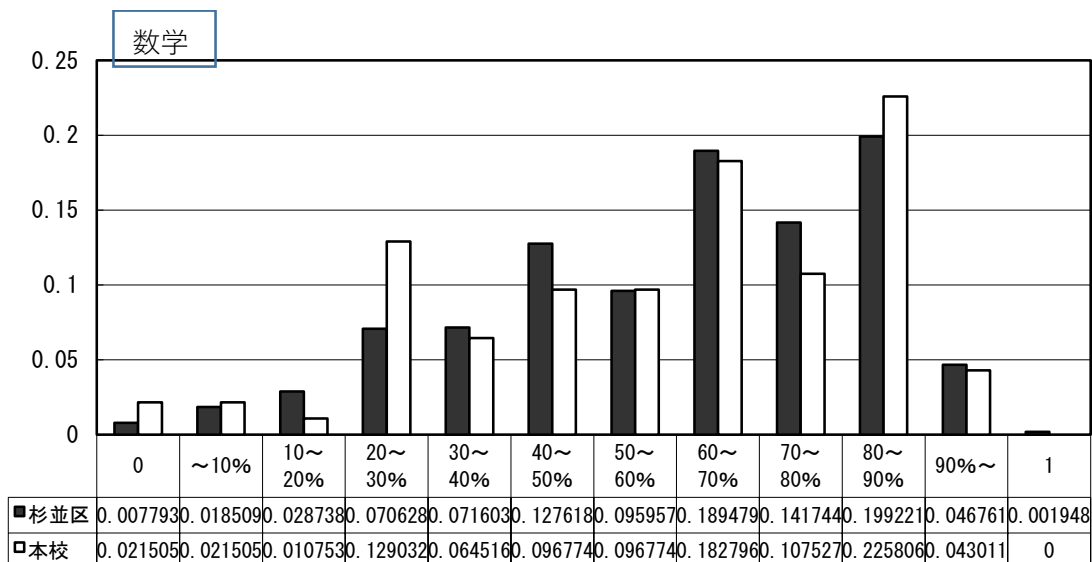
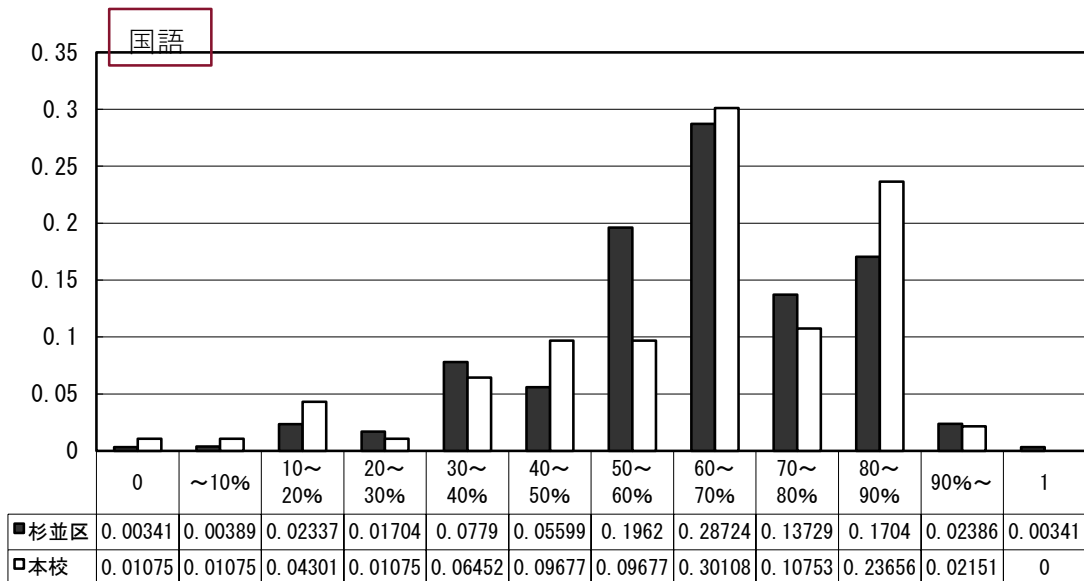
■平均正答率一覧

令和4年度は3学年のみ実施

		第3学年	
		杉並区	本校
国語	教科全体	62.6	62.3
	基礎	74.2	72.5
	活用	47.7	49.0
	知識・技能	75.1	73.1
	思考・判断・表現	60.8	60.7
数学	教科全体	59.3	58.2
	基礎	72.4	71.4
	活用	31.7	30.1
	知識・技能	72.8	71.3
	思考・判断・表現	35.5	34.9
英語	教科全体	54.4	53.8
	基礎	59.7	58.6
	活用	43.1	43.4
	知識・技能	59.7	58.6
	思考・判断・表現	43.1	43.4

■正答率分布状況

第3学年の児童生徒の教科全体の正答率の分布状況（%）をグラフにしたものです。



令和4年度

杉並区「特定の課題に対する調査、意識・実態調査」

東田中学校 実施結果報告

特定の課題に対する調査の概要

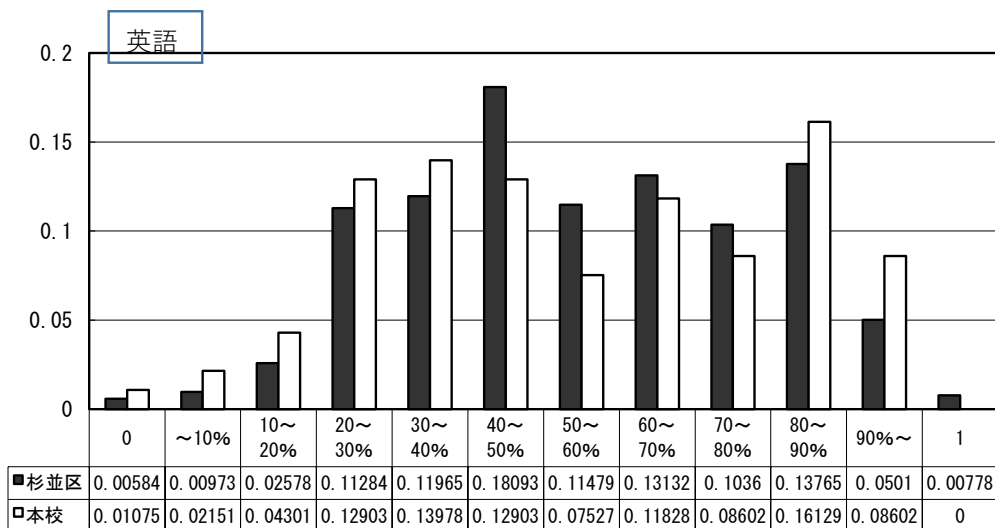
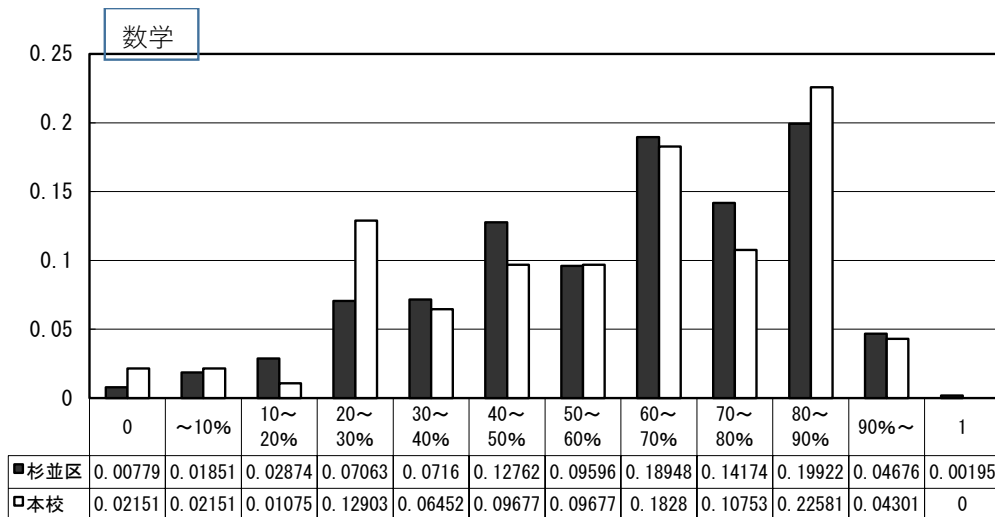
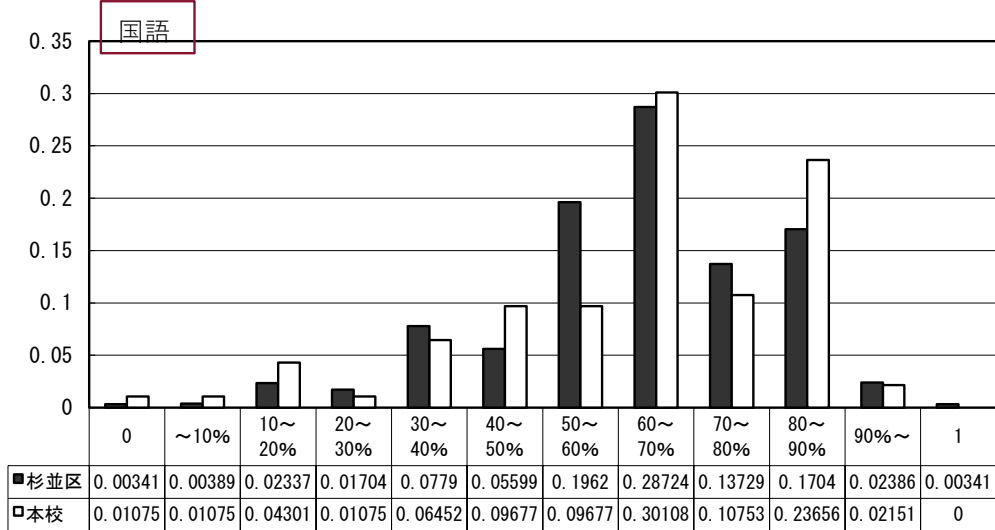
■平均正答率一覧

令和4年度は3学年のみ実施

		第3学年	
		杉並区	本校
国語	教科全体	62.6	62.3
	基礎	74.2	72.5
	活用	47.7	49.0
	知識・技能	75.1	73.1
	思考・判断・表現	60.8	60.7
数学	教科全体	59.3	58.2
	基礎	72.4	71.4
	活用	31.7	30.1
	知識・技能	72.8	71.3
	思考・判断・表現	35.5	34.9
英語	教科全体	54.4	53.8
	基礎	59.7	58.6
	活用	43.1	43.4
	知識・技能	59.7	58.6
	思考・判断・表現	43.1	43.4

■正答率分布状況

第3学年の児童生徒の教科全体の正答率の分布状況（％）をグラフにしたものです。



学習・生活についてのアンケートの概要

設問別回答状況

■あなた自身のことについての設問

設問番号	出題内容	肯定的な回答をした児童生徒の割合 (%)		
		杉並区	本校	差
問 1-1	日本や世界で問題になっていることについて、自分なりの考えをもっている。	81.3	84.9	3.6
問 1-2	地域の人たちが、あなたの生活や学習を応援したり支えてくれたりしていると感じている。	71.6	72.0	0.4
問 1-3	学校の授業以外で、小さい子どもをおんぶしたりだっこしたり、遊んであげたりしたことがある。	65.5	64.5	▲ 1.0
問 1-4	今の自分に自信がある。	41.5	41.9	0.4
問 1-5	自分と違う意見や考え、気持ちも大切にできている。	89.9	92.5	2.6
問 1-6	学校の授業以外で、生き物を飼育したことがある。	79.6	81.7	2.1
問 1-7	普段から、いろいろなことに「ふしぎだな」「なぜだろう」と感じる人が多い。	75.4	82.8	7.4
問 1-8	異なる言語や文化をもつ人と出会ったとき、互いの違いを認め、尊重することができる。	89.3	90.3	1.0
問 1-9	今の自分に満足している。	33.6	41.9	8.3
問 1-10	決まりを破ったり、いじめをしたりしている友だちがいたら、自分から進んで注意している。	56.0	58.1	2.1
問 1-11	家族や保護者は自分のことを気にかけてくれていると思う。	91.2	87.1	▲ 4.1
問 1-12	今の自分を「好き」と言える。	45.2	50.5	5.3
問 1-13	学校や家の近所で知っている人に会ったときは、自分からあいさつをしている。	80.8	80.6	▲ 0.2
問 1-14	他の人や社会の役に立つ人間になりたいと思う。	89.8	90.3	0.5
問 1-15	学校の先生は、自分のことを認めてくれていると思う。	78.6	81.7	3.1
問 1-16	自分が積極的に関わることで、日本や世界で問題になっていることは、少しでも良い方向に進むと思う。	47.4	61.3	13.9
問 1-17	自分は、努力すれば、いろいろな人と良い人間関係をつくっていくことができると思う。	85.2	88.2	3.0
問 1-18	人の話は、最後まできちんと聞いている。	85.1	83.9	▲ 1.2

差は、本校から、杉並区を引いた数値です。

設問番号	出題内容	肯定的な回答をした児童生徒の割合 (%)		
		杉並区	本校	差
問 1-19	学校の授業以外で、花や野菜などの植物を育てたことがある。	77.2	81.7	4.5
問 1-20	自分の考えや気持ちを理解してくれる友だちがいる。	90.7	90.3	▲ 0.4
問 1-21	学校での生活は、自分たちが協力することで、自分にとってもみんなにとっても良いものにできる。	87.6	88.2	0.6
問 1-22	人の気持ちを分かろうとしている。	93.0	92.5	▲ 0.5
問 1-23	お年寄りや障害のある人など、困っている人がいたら、自分から進んで助けられている。	64.3	71.0	6.7
問 1-24	ふだんから、ほんとうに「よいこと」や「わるいこと」は何なのかを考えることが多い。	70.0	80.6	10.6

設問番号	出題内容	肯定的な回答をした児童生徒の割合 (%)		
		杉並区	本校	差
問 2-1	学校の生活が充実している。	83.1	80.6	▲ 2.5
問 2-2	失敗の経験を生かすことができる。	80.2	78.5	▲ 1.7
問 2-3	今住んでいる地域の行事に参加している。	27.8	33.3	5.5
問 2-4	自分が頑張ったから良い結果が出たんだと思うことがよくある。	67.4	66.7	▲ 0.7
問 2-5	勉強していて、おもしろい、楽しいと思うことがよくある。	64.2	64.5	0.3
問 2-6	ものごとを最後までやりとげて、うれしかったことがある。	89.4	93.5	4.1
問 2-7	毎日、朝食を食べている。	89.4	90.3	0.9

差は、本校から、杉並区を引いた数値です。

設問番号	出題内容	肯定的な回答をした児童生徒の割合 (%)		
		杉並区	本校	差
問2-8	将来実現したい夢や目標がある。	66.9	68.8	1.9
問2-9	自分の身の回りのことは、自分でしている。	77.7	77.4	▲ 0.3
問2-10	難しいことに挑戦することは、楽しいことだと思う。	69.0	72.0	3.0
問2-11	今学んでいることは、いずれ仕事や生活の中で役に立つと思う。	72.6	77.4	4.8
問2-12	今住んでいる地域に、自分の「居場所」があると感じる。	80.2	76.3	▲ 3.9
問2-13	自分は、最後までやりぬくなど根気強いほうだと思う。	52.9	51.6	▲ 1.3
問2-14	これから先、どのように生きていきたいかを考えている。	73.8	75.3	1.5
問2-15	食事をするとき、栄養のバランスを考えている。	62.0	67.7	5.7
問2-16	調べたことをもとに、自分の意見や考えをまとめることができる。	72.1	77.4	5.3
問2-17	普段から、形や色、音などにふれて「きれいだな」「美しいな」と感じる人が多い。	82.8	89.2	6.4
問2-18	自分は、新しいことが分かったり身に付いたりすると、次の内容や新しい内容をもっと学ぼうとする。	63.0	66.7	3.7
問2-19	早寝早起きなど、規則正しい生活を心掛けている。	57.6	66.7	9.1
問2-20	自分の意見や考えを相手に分かりやすく伝えることができる。	55.9	63.4	7.5
問2-21	自分の学級(クラス)は、机や本棚の置き方、スペースやコーナーの作り方、掲示の仕方などの教室環境をみんなで話し合っていて決めている。	44.3	52.7	8.4
問2-22	今住んでいる地域は、自分たちが協力することにより、そこで生活する全ての人にとってより良いものにできる。	64.4	71.0	6.6
問2-23	分からないことは、自分から人に質問したり、調べたりしている。	85.9	83.9	▲ 2.0
問2-24	自分は、努力すれば、たいいていことができるようになると思う。	72.9	77.4	4.5
問2-25	学校や地域・社会の人々のために、進んでボランティア活動をしている。	27.9	33.3	5.4
問2-26	自分の学級(クラス)は、誰にとっても居心地がよくなるよう、いろいろなルールやきまりを話し合っていて決めることができる。	70.8	76.3	5.5

■ふだんの勉強の仕方についての設問

設問番号	出題内容	肯定的な回答をした児童生徒の割合 (%)		
		杉並区	本校	差
問3-1	自分の学び方をふり返り、もっと良い学び方がないか考えている。	72.6	75.3	2.7
問3-2	授業で学んだことを、ノートなどで自分なりに分かりやすくまとめている。	75.6	80.6	5.0
問3-3	それぞれの教科で学んだことの関係や、生活での役立ち方を、自分なりに考えている。	59.5	68.8	9.3
問3-4	勉強していてどうしても解決の見通しが立たない問題や課題に出会った時は、とりあえず何かをやり始めることにしている。	65.0	71.0	6.0
問3-5	何が分かっていないか、それがどうしてなのかをたしかめながら勉強している。	71.8	75.3	3.5
問3-6	話し合いの中で違う意見や考えが出たとき、みんなが納得できるように意見や考えをまとめることができる。	55.2	63.4	8.2
問3-7	興味を持ったことは、自分から進んで学んでいる。	85.1	88.2	3.1
問3-8	授業では、解決を目指す課題や学習計画を自分で考えて決め、必要な仲間を選んで学習を進めることが多い。	53.8	65.6	11.8
問3-9	新しいことを学んで身に付けようとするとき、自分で計画を立てて学習を進めることができる。	55.0	61.3	6.3
問3-10	授業中、自分の考えや気持ちを発表することがよくある。	49.8	48.4	▲ 1.4
問3-11	授業中、先生から褒められることがよくある。	35.7	39.8	4.1
問3-12	授業では、自分が分かることやできることをもとに、他の人（友だち）を助けてあげることがよくある。	63.4	69.9	6.5
問3-13	授業中、ペアやグループで活動したり話し合ったりする時間が多くある。	83.5	78.5	▲ 5.0
問3-14	授業中、ほかの人が発表しているとき、自分の考えや気持ちと比べながら聞いている。	75.6	78.5	2.9
問3-15	授業中、一人で問題を解けないときや、うまく考えをまとめられないとき、先生に質問できる自由がある。	77.5	72.0	▲ 5.5
問3-16	休み時間や放課後に、先生から勉強を覚えてもらうことがよくある。	18.3	21.5	3.2
問3-17	授業では、答えが一つにならないような課題を追求することが多い。	47.5	50.5	3.0
問3-18	授業では、自分の得意な部分を伸ばしたり、苦手なところを少なくしたりできるように、一人で学んだり、先生が個別に教えてくれたりする時間がある。	45.4	47.3	1.9
問3-19	授業では、自分の考えや気持ちをじっくりまとめる時間がある。	69.9	66.7	▲ 3.2
問3-20	授業は、自分が納得いくまで課題の解決を追求できる。	50.4	53.8	3.4
問3-21	授業では、自分だけでどうしても分からないことやできないことがあるとき、他の人（友だち）から教えてもらうことができる。	85.0	81.7	▲ 3.3
問3-22	学校の授業を受けることにより、分かることやできることが増えている。	86.0	82.8	▲ 3.2
問3-23	授業では、一人で学んだり、必要な時にだれかと協力して学んだりする自由がある。	82.7	76.3	▲ 6.4
問3-24	授業では、あっという間に時間が過ぎるほど充実して学んでいる。	48.6	53.8	5.2

■読書習慣

	杉並区	本校
1ヶ月に読む本の平均冊数	4.3	3.8

■部活動についての設問

設問番号	出題内容	回答状況 (%)							
		杉並区				本校			
		るし部活動にしてい	しい以てたがはな今入は部入して	なか部いら活動入部にはして以前	その他・無回答	るし部活動にしてい	しい以てたがはな今入は部入して	なか部いら活動入部にはして以前	その他・無回答
問5	部活動の参加状況	85.9	6.3	7.5	0.3	91.4	6.5	1.1	1.1

■学習時間

		杉並区	本校			杉並区	本校	(参考) 塾や家庭教師に見てもらっている児童生徒の割合 (%)	
								杉並区	本校
自分自身の力による学習について	平日	97.3	90.0	塾や家庭教師に見てもらっている学習について	平日	149.0	143.4	79.1	90.3
	休日	120.9	117.1		休日	106.4	105.4	52.6	61.3

自分自身の力による学習について (平日)

	しなかった	30分以内	1時間以内	2時間以内	3時間以内	3時間以上	その他・無回答
杉並区	6.2%	15.0%	27.1%	31.3%	11.8%	8.3%	0.4%
本校	14.0%	11.8%	24.7%	31.2%	9.7%	7.5%	1.1%

自分自身の力による学習について (休日)

	しなかった	30分以内	1時間以内	2時間以内	3時間以内	3時間以上	その他・無回答
杉並区	8.8%	10.5%	16.5%	23.8%	16.7%	23.1%	0.6%
本校	11.8%	7.5%	12.9%	33.3%	14.0%	19.4%	1.1%

塾や家庭教師に見てもらっている学習について (平日)

	しなかった	30分以内	1時間以内	2時間以内	3時間以内	3時間以上	なし	その他・無回答
杉並区	2.1%	1.0%	4.4%	32.9%	23.7%	17.1%	18.2%	0.6%
本校	3.2%	0.0%	4.3%	46.2%	24.7%	15.1%	5.4%	1.1%

塾や家庭教師に見てもらっている学習について (休日)

	しなかった	30分以内	1時間以内	2時間以内	3時間以内	3時間以上	なし	その他・無回答
杉並区	22.1%	2.3%	5.1%	17.4%	11.9%	15.9%	24.7%	0.6%
本校	26.9%	2.2%	3.2%	26.9%	9.7%	19.4%	10.8%	1.1%

■国語の授業・学習に関連した設問

設問番号	出題内容	肯定的な回答をした児童生徒の割合 (%)		
		杉並区	本校	差
問7-1	解決を目指す課題や問題、めあてを自分で決めること。	37.4	41.9	4.5
問7-2	課題解決のための計画を自分で立てること。	40.4	41.9	1.5
問7-3	課題解決のための方法（考え方、やり方、道具、場所など）を自分で選ぶこと。	53.6	54.8	1.2
問7-4	自分が納得するまで課題解決を追求すること。	52.3	57.0	4.7
問7-5	必要な時に、必要な人と協力すること。	75.3	74.2	▲ 1.1

■数学の授業・学習に関連した設問

設問番号	出題内容	肯定的な回答をした児童生徒の割合 (%)		
		杉並区	本校	差
問8-1	解決を目指す課題や問題、めあてを自分で決めること。	34.3	47.3	13.0
問8-2	課題解決のための計画を自分で立てること。	41.3	47.3	6.0
問8-3	課題解決のための方法（考え方、やり方、道具、場所など）を自分で選ぶこと。	60.6	59.1	▲ 1.5
問8-4	自分が納得するまで課題解決を追求すること。	61.4	65.6	4.2
問8-5	必要な時に、必要な人と協力すること。	75.0	75.3	0.3

■理科の授業・学習に関連した設問

設問番号	出題内容	肯定的な回答をした児童生徒の割合 (%)		
		杉並区	本校	差
問9-1	解決を目指す課題や問題、めあてを自分で決めること。	36.2	48.4	12.2
問9-2	課題解決のための計画を自分で立てること。	41.9	58.1	16.2
問9-3	課題解決のための方法（考え方、やり方、道具、場所など）を自分で選ぶこと。	53.0	63.4	10.4
問9-4	自分が納得するまで課題解決を追求すること。	55.6	62.4	6.8
問9-5	必要な時に、必要な人と協力すること。	74.1	82.8	8.7

■英語の授業・学習に関連した設問

設問番号	出題内容	肯定的な回答をした児童生徒の割合 (%)		
		杉並区	本校	差
問10-1	解決を目指す課題や問題、めあてを自分で決めること。	35.0	46.2	11.2
問10-2	課題解決のための計画を自分で立てること。	38.6	49.5	10.9
問10-3	課題解決のための方法（考え方、やり方、道具、場所など）を自分で選ぶこと。	48.5	63.4	14.9
問10-4	自分が納得するまで課題解決を追求すること。	52.4	71.0	18.6
問10-5	必要な時に、必要な人と協力すること。	74.5	80.6	6.1
問10-6	まとまった文を聞いたり読んだりして、その内容について英語で意見を述べ合うこと。	58.2	66.7	8.5
問10-7	まとまった文を読んだ後、それに対して感想を述べたり賛成・反対などの意見を言ったりするために、文の要旨をとらえること。	56.7	60.2	3.5
問10-8	身近な出来事や体験について、自分の考えや気持ちを、文と文のつながりに注意して、複数（2文以上）の文で書くこと。	65.0	73.1	8.1
問10-9	多様なものの見方や考え方を理解したり、尊重したりするために、外国と日本の言葉や文化を比較したり、自分の考えや行動に当てはめたりすること。	60.0	75.3	15.3

■ICT機器の活用に関連した設問

設問番号	出題内容	肯定的な回答をした児童生徒の割合 (%)		
		杉並区	本校	差
問11-1	学校の授業で、電子黒板やインタラクティブボード、パソコンなどを使い、授業の内容と関係する動画や映像を見たり、音声を聞いたりすること。	91.5	88.2	▲ 3.3
問11-2	学校の授業で、パソコンなどを一人一台使い、いくつかの課題から自分の学習状況に合ったものを選んで解決すること。	77.7	82.8	5.1
問11-3	学校の授業で、電子黒板やインタラクティブボード、パソコンなどを使い、自分の考えや気持ちを説明したり、他の人と伝え合ったりすること。	82.8	86.0	3.2
問11-4	学校の授業で、パソコンなどを使い、観察・調査したデータを使って図やグラフを作成したり、レポートをまとめたりすること。	76.0	88.2	12.2
問11-5	学校の授業で、ウェブページをみたり、インターネットやウェブメールを使って他の人とやり取りしたりするときの注意点を知ること。	72.8	79.6	6.8
問11-6	学校の授業で、自分の課題解決に必要な時に、自由にパソコンを使うこと。	74.2	78.5	4.3