

# 校長室だより

杉並区立向陽中学校  
8月号 平成29年8月31日発行  
校長 菅野武彦

## 「人間賛歌が響き渡る学校づくり」を目指して

【今年度のキーワード】 継続

## 「建設的な和～みんなの向陽中学校～」

### ◇ 今年度実施の『区特定課題調査・意識・事態調査』の結果のお知らせ

5月9日（火）に実施した杉並区『特定の課題』に対する調査の結果及び『学習・生活についてのアンケート』の結果（一部抜粋）をお知らせします。今年度より「2年・理科」追加。

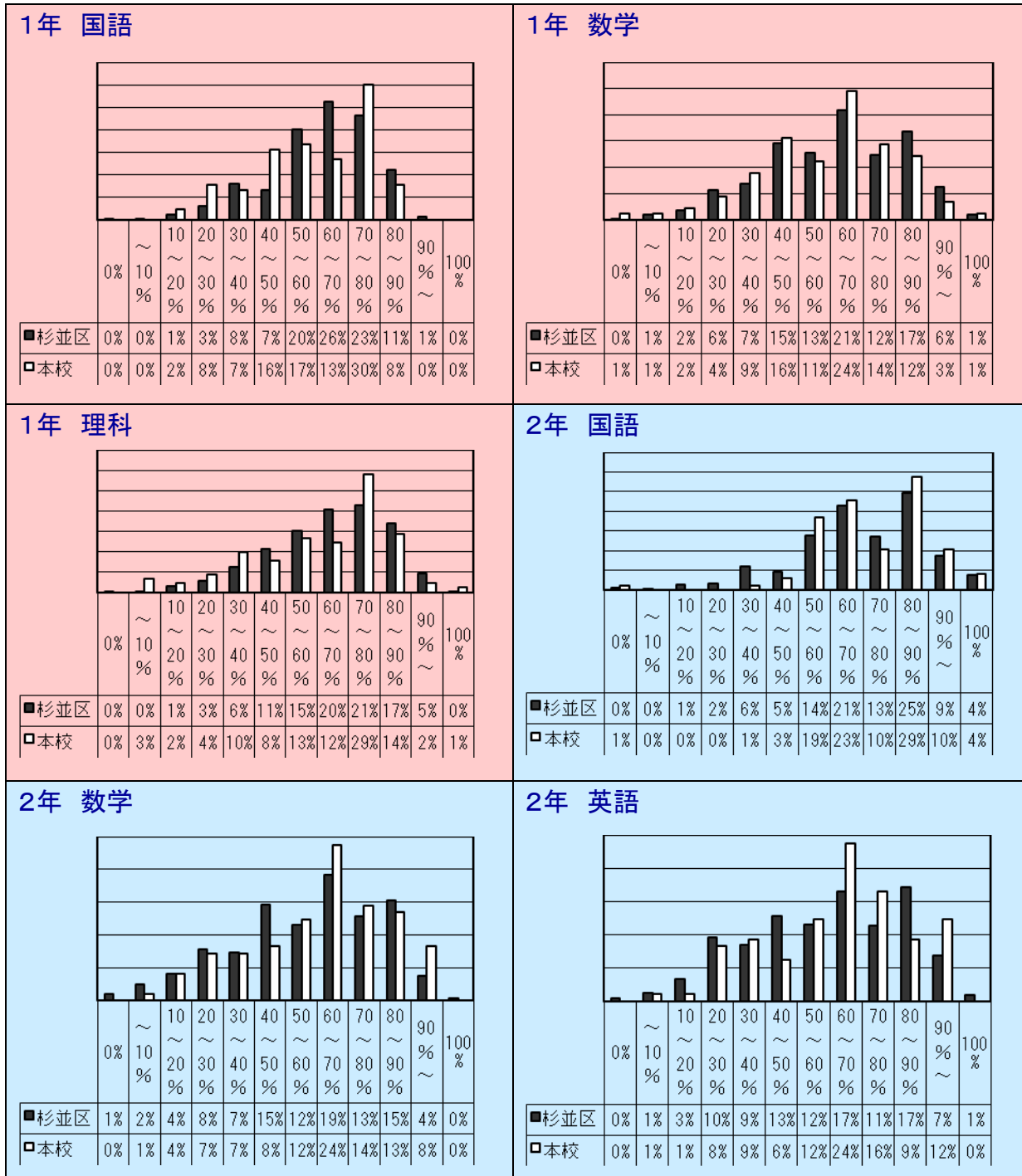
★平均正答率一覧 （%） 「昨年度比」は「29本校と区の差」－「28本校と区の差」の値

平成28年度 区と本校の 平均正答率の比較 「昨年度比」※参照		1年		2年 希望校のみ			3年 希望校のみ			
		区	本校	区	本校	昨年度比	区	本校	昨年度比	
国 語	教科全体	61.4	58.1	69.2	72.4	0.0	64.2	66.4	0.5	
	基礎	69.7	66.7	75.4	77.2	▲0.8	65.2	65.7	▲0.2	
	応用	48.4	44.8	61.1	66.1	1.1	62.8	67.4	1.3	
	学ぶ力	話す・聞く	89.4	89.4	89.5	91.2	0.2	78.4	83.3	▲0.7
		書く	43.8	45.2	64.8	70.1	▲1.3	73.3	73.7	▲5.0
		読む	59.6	54.8	67.3	71.3	0.6	62.2	66.5	3.8
学んだ力	言語	66.2	61.5	63.6	61.9	▲1.4	44.5	38.4	▲4.0	
数 学	教科全体	60.8	58.4	56.0	60.1	▲1.1	54.2	62.4	1.2	
	基礎	67.2	64.8	65.7	69.5	▲1.5	64.7	74.7	2.8	
	応用	47.1	44.6	35.5	40.1	▲0.5	31.8	36.1	▲2.1	
	学ぶ力	見方や考え方	48.3	45.6	39.6	44.1	▲1.8	31.4	36.5	▲1.1
		技能	76.0	75.2	64.8	68.0	▲1.6	67.7	77.8	2.3
	学んだ力	知識・理解	62.9	59.6	66.5	71.3	0.7	65.4	74.9	3.2
英 語	教科全体			58.2	61.9		52.7	58.7	▲1.4	
	基礎			62.9	67.1		59.9	65.7	▲1.2	
	応用			48.4	51.0		37.2	43.9	▲2.3	
	学ぶ力	表現の能力			50.4	54.0		48.7	54.0	▲2.7
		理解の能力			59.9	63.4		51.6	58.2	▲0.3
	学んだ力	知識・理解			67.8	72.9		67.8	72.0	▲2.5

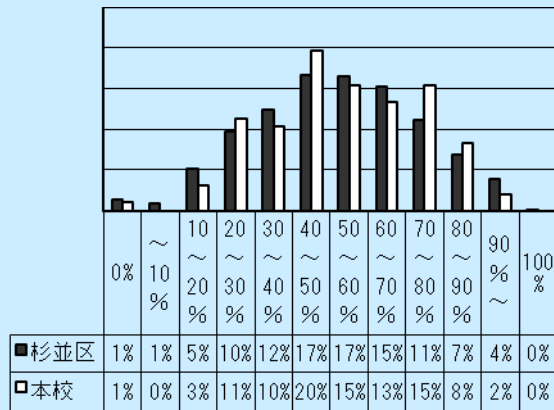
理科	教科全体	61.6	58.7	49.6	51.1	0.0				
	基礎	71.4	68.8	57.9	60.0	1.1				
	応用	38.8	35.2	30.4	30.2	▲2.9				
	学ぶ力	思考・表現	44.8	41.9	30.6	28.9	▲4.2			
		技能	78.0	73.9	59.4	62.9	2.0			
学んだ力	知識・理解	66.5	65.0	56.8	57.9	0.4				

★正答率分布状況(%)

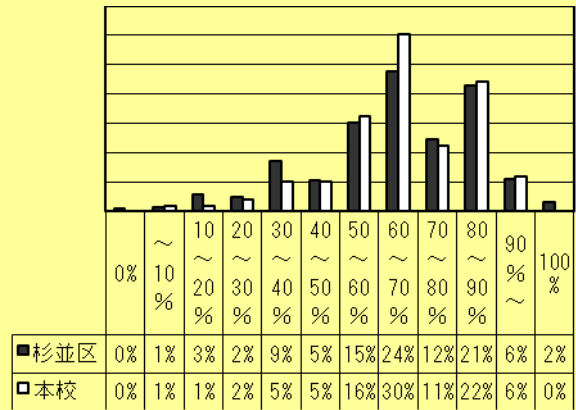
【黒:区 白:本校】



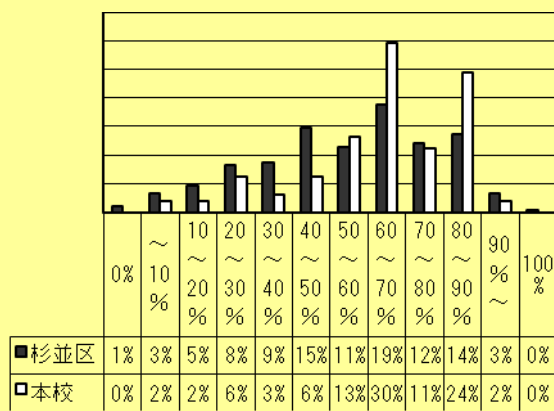
### 2年 理科



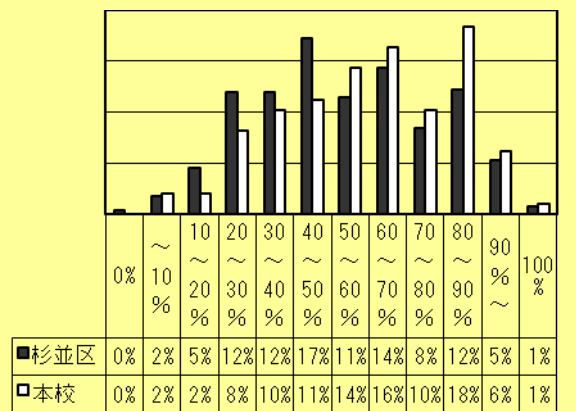
### 3年 国語



### 3年 数学



### 3年 英語



### ★学習・生活のアンケートの概要 (％)【一部抜粋】※5月中旬段階・全学年分 ☆差 8.0 以上

設問番号	出題内容	肯定的な回答をした生徒の割合 (％)		
		杉並区	本校	差
問1-1	日本や世界で問題になっていることについて、自分の考えをもっている。	71.9	75.4	3.5
問1-4	今の自分に自信がある。	45.5	51.9	☆6.4
問1-5	自分と違う意見や考え、気持ちも大切にできている。	85.8	92.3	☆6.5
問1-7	学校で自分がまかされたことは、責任をもって取り組むようにしている。	93.4	92.6	▲0.8
問1-9	今の自分に満足している。	40.2	41.8	1.6
問1-10	決まりを破ったり、いじめをしったりしている友だちがいたら、自分から進んで注意している。	54.2	62.1	☆7.9
問1-12	ふだんから忘れ物をしないようにしている。	90.3	93.7	3.4
問1-13	今の自分を「好き」と言える。	47.6	57.2	☆9.6
問1-16	学校の先生は、自分のことを認めてくれていると思う。	74.3	79.6	☆5.3
問1-25	お年寄りや障害のある人がいたら、自分から進んで手助けをしている。	63.7	74.0	☆10.3
問2-1	学校の生活が充実している。	82.7	88.8	☆6.1
問2-2	失敗の経験を生かすことができる。	79.2	83.9	4.7
問2-5	勉強していて、おもしろい、楽しいと思うことがある。	72.3	80.4	☆8.1

問 2-8	将来実現したい夢や目標がある。	73.6	74.0	0.4
問 2-9	自分の身の回りのことは、自分でしている。	82.3	83.5	1.2
問 2-10	難しいことに挑戦することは、楽しいことだと思う。	73.3	80.0	☆6.7
問 2-13	自分は、最後までやりぬくなど根気強いほうだと思う。	59.5	61.8	2.3
問 2-17	学校で出された宿題はきちんとやるようにしている。	90.5	89.5	▲1.0
問 2-19	早寝早起きなど、規則正しい生活を心がけている。	66.3	67.7	1.4
問 2-23	分からないことは自分から質問したり、調べたりしようとしている。	78.5	84.9	☆6.4
問 3-1	自分の学び方をふり返り、もっと良い学び方がないか考えるようにしている。	65.2	76.8	☆11.6
問 3-2	授業で学んだことを、ノートなどで自分なりに分かりやすくまとめている。	78.5	84.9	☆6.4
問 3-4	授業の予習をしている。	52.8	53.3	0.5
問 3-5	授業の復習をしている。	64.7	68.1	3.4
問 3-6	話し合いの中で違う意見や考えが出たとき、みんなが納得できるように意見や考えをまとめることができる。	54.2	64.2	☆10.0
問 3-8	集中して授業に取り組んでいる。	86.9	88.1	1.2
問 3-10	授業中、自分の考えや気持ちを発表することがよくある。	49.2	47.7	▲1.5
問 3-11	授業中、先生から誉められることがよくある。	33.2	35.1	1.9
問 3-12	授業では、自分が分かることやできることをもとに、他の人（友だち）を助けてあげることがよくある。	58.8	67.0	☆8.2
問 3-13	授業中、ペアやグループで活動したり話し合ったりする時間が多くある。	79.4	88.1	☆8.7
問 3-14	授業中、ほかの人が発表しているとき、自分の考えや気持ちと比べながら聞いている。	69.9	77.5	☆7.6
問 3-17	授業では、解決を目指す課題や学習計画を自分で考えて決め、仲間と協力したりしながら学習を進めることが多い。	50.2	63.5	☆13.3
問 3-19	授業では、自分の考えや気持ちをじっくりまとめる時間がある。	63.2	61.4	▲1.8
問 3-22	学校の授業を受けることにより、分かることやできることが少しずつ増えている。	88.1	91.9	3.8

アンケートの結果を分析してみました。第1に、肯定的な回答をした生徒の割合が区平均を上回る項目が多く、なかには10%以上の項目もあります。昨年度と比較しても☆8.0%以上を超える項目が多く、全体的な傾向としては良好ととらえることができます。今後は生徒一人一人に焦点を当てた指導を心がけます。

第2に、区平均を下回っている項目▲についてです。「責任を持って仕事をやる」「宿題をきちんとやる」「授業で発表する機会の確保」「授業で自分の考えや気持ちをまとめる時間の確保」に課題があります。次の「区教育課題研究」とも深くかかわることが含まれていますので、しっかりと対応していきます。

第3に、本校が取り組んでいる区教育課題研究「主体的・対話的で深い学びを通じた学力の向上」についてです。アンケートの赤字項目がこれに関する質問内容ですが、そのなかの3項目について取り上げます。まず、問3-13「ペアやグループ学習の機会」(☆8.7)は、昨年度が▲10.9%でしたから、19.6%向上したことになります。飛躍的に伸びました。今年度の肯定的な割合を学年別に見てみると、第1学年から順に、2.5%、☆8.3%、☆14.6%と上級生になるほど肯定的にとらえていることが分かります。つぎに、問3-12「他の人を助ける機会」(☆8.2)も学年別に見てみると、1.2%、☆8.3%、☆14.6%と同様な傾向が見られます。さらに、問3-17「仲間と協力して学習する機会」(☆13.3)も学年別に見てみると、▲1.5%、☆20.5%、☆19.9%と第1学年と第2・3学年との間に大きな開きがあります。今後、教育課題研究の取組を通して、第1学年での改善に努め、生徒の手応えを確かなものにしたいと思います。