



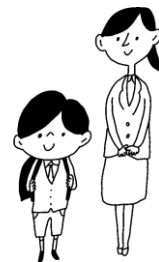
# はじめのいっぽ



1年学年便り No. 2  
杉並区立沓掛小学校  
令和2年4月10日

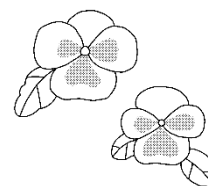
先日の入学式では、新型コロナウイルスの対応で御理解御協力をいただきありがとうございました。急遽校庭で行われたいつもと違う入学式ではありましたが、さわやかな青空の下、たくさんの笑顔と1年生になった喜びが校庭いっばいに広がりました。1日でも早く新型コロナウイルスの問題が収束し、学校が再開される日を心待ちにするばかりです。

入学式



## 1、本日配布したもの

- ①学年だより ②道徳の教科書 ③元気アップカード ④たのしいおけいこひらがな・すうじ
- ⑤すぎなみさんすうドリルと答え



## 2、休校中の過ごし方 ※登校日はすべて中止になりました。

### 時間を決める

規則正しい生活をするために、起床・就寝時間、食事の時間、課題をする時間を決めてください。毎日同じ時間に行うことが大切です。紙などに書いて貼りだしておくといいでしょう。

健康観察記録用紙の記入も毎日忘れずにしてください。

### 課題

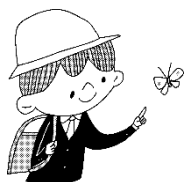
- ① 元気アップカード
- ② たのしいおけいこひらがな・すうじ
- ③ すぎなみさんすうドリル
- ④ 正しい鉛筆の持ち方の練習

丸付けもお願いします。

※お子さんと一緒に楽しみながら取り組みましょう。



※安全ピンの練習、正しい姿勢の練習、箸の持ち方の練習も引き続きお願いします。



### ◆「たのしいおけいこひらがな・すうじ」のやり方

- ・正しい姿勢で丁寧に書きます。書き順に気を付けます。
- ・1日1～2ページを計画的に学習します。
- ・やり終わったら保護者の方が丸付けをしてあげてください。間違えたものは赤で書き直し、青で丸付けをします。

### ◆「すぎなみさんすうドリル」のやり方

- ・問題文は保護者の方が読んであげてください。
- ・1日1ページを計画的に学習してください。
- ・やり終わったら保護者の方が丸付けをしてあげてください。間違えたものは赤で書き直し、青で丸付けをします。
- ・答えプリントを配布しました。丸付けをする際に御活用ください。



裏面も御覧ください。

### 3、5月7日（木）のこと（水曜時程4時間授業 給食なし）

**登校時刻** 8時10分～8時20分

**下校時刻** 12時ごろ集団下校（交通安全ワッペンの下校方面別シールを必ず貼ってください。）

**持ち物** 毎日セット、元気アップカード、健康観察記録用紙、たのしいおけいこひらがな・すうじ  
すぎなみさんすうドリル、体育着、上履き

### 4、5月8日（金）のこと（水曜時程4時間授業 給食なし）

**登校時刻** 8時10分～8時20分

**下校時刻** 12時ごろ集団下校（交通安全ワッペンの下校方面別シールを必ず貼ってください。）

**持ち物** 毎日セット  
道具箱（道具箱の中に色鉛筆、クレパス、はさみ、のりを入れて持たせてください。）

