

杉並区立 泉南中学校

Sennan Junior High School

令和元年度 学校要覧



教育目標

共に学び
よく考える人に

自ら律し
思いやりのある人に

心身を鍛え
健康な人に

校歌

宮 柊二 作詞
小松 清 作曲

- 一 この丘に立ちて望めば
正しかれ礼儀の道に
つねに澄め清き眼差
かく訓へよびかくるごと
つらなれり秩父山脈
透明の朝の空気に
富士ただきて吾等に対す
泉南 泉南 泉南中学
- 二 天の川白く懸れば
交し合へ誠のこころ
愛しめよ若き日の夢
かく訓へ囁くがごと
川二つ響たてそむ
しづかなる校舎のほとり
声ながれきて吾等を繞ぐる
泉南 泉南 泉南中学
- 三 すこやけき胸に吹き満ち
奉仕せよかへりみずして
いざ学べ未来のために
かく訓へ励ますがごと
とよもすは武蔵野の風
新しきねがひをこめて
鐘こそは鳴る吾等が前に
泉南 泉南 泉南中学

教育目標の具現化を目指して（本年度の教育の重点）

共に学び、よく考える人に

■ 少人数授業で「わかる授業」の展開

数学・英語の2教科で実施。
楽しく、活気ある授業を展開。
「わかりやすい」「質問しやすい」と生徒たちから好評です。

■ 学習教室の実施

土曜日学校で、英語補習教室を月2回開き、水曜日の放課後の数学補習教室を年間24回開いています。

それにより学ぶ姿勢が身に付くよう取り組んでいます。

■ 小中一貫教育の推進

「9年間を通しての学び」を！
自信をもって自らの人生を切り拓く力を育てるために、方南小学校と共に、小中の連続性を意識した指導を行います。（なんなんプロジェクト）

- ・運動会や展覧会、学校公開などへの参加
- ・中学校での授業体験
- ・生徒会と児童会の交流

■ 学習コンテストの実施

国社数理英の5教科で毎月1教科実施。優秀者は朝礼で表彰。学習意欲の高揚・学習習慣の定着・基礎学力の充実を目指しています。

■ 個々の生徒の能力伸長

～各種表彰～

- ・杉並区青少年善行表彰（ふれあい運動会の活動）
- ・税の作文：杉並区納税貯蓄組合連合会会長賞 など

■ 特別授業（ゲストティーチャー）

- ・「泉南中の歴史」
泉南中の70年の歴史を振り返る
ディスカッション形式による（道徳）
- ・「平和教育」（道徳）
- ・マナー教育（総合）
- ・和楽器出張音楽教室（音楽）

自ら律し、思いやりのある人に

■ 落ち着いた学校生活

より質の高い生活集団の形成へ。立ち居振る舞いを教え、あいさつのできる生徒を育てています。泉南中生はしっかり挨拶ができるとよくお褒めいただきます。

生徒会が中心となって、「泉南しぐさ」に取り組み、あいさつ強化週間や泉南しぐさコンテスト、生徒手帳への掲載などを通して、学校生活をより良いものにするための思いを全校で共有しています。

■ ボランティア

地域清掃を始め、落ち葉掃きボランティア、社会を明るくする運動などのボランティア活動を通して自己有用感を育てます。また、中学生レスキュー隊を中心に、危機管理意識を育て、他への思いやりを育てます。

■ 不登校対策

校内委員会を設置し、養護教諭・スクールカウンセラー・担任の連携で不登校傾向の生徒に対応しています。

心身を鍛え、健康な人に

■ 部活動の活性

- ・バドミントン部
→春季・夏季・秋季大会
男子団体戦 第3位
→秋季大会男子シングルス
準優勝（ブロック大会進出）
→夏の区民祭男子シングルス
1年生の部 優勝
→冬季大会男子シングルス
準優勝（ブロック大会進出）
 - ・剣道部
→令和元年度区秋季大会
男子団体3位（都大会出場）
 - ・男子バスケットボール部
→夏季選手権大会／ベスト8
 - ・女子バレー部
→夏季大会／第3位
 - ・演劇部
→区立中学校連合文化祭
演劇発表会／優秀賞受賞
 - ・囲碁将棋部
→文部科学大臣杯 東京都大会
交流戦／Bクラス 第3位
- 他：各部活も楽しく活動中！

■ 食育の推進

- ・栄養士による毎日の給食でのきめ細かい指導がされています。
- ・学年と栄養士が協力して授業を行い、食育推進を図っています。

一年間の主な予定

一学期	始業式、入学式、保護者会、身体計測、1年三者面談、離任式、PTA総会、運動会、1年フレンドシップスクール、2年マナー教室 2年理科出前授業、定期試験、2年音楽鑑賞教室、2年職場体験学習、保護者会、セーフティ教室、終業式、夏季パワーアップ教室 2・3年三者面談
二学期	始業式、3年修学旅行（京都・奈良）、生徒会役員選挙、中間試験、道徳授業地区公開講座、開校記念日、学芸発表会（合唱コンクール含） 文化庁公演、70周年記念式典、3年三者面談、生徒総会、2年校外学習、期末試験、防災訓練、全学年三者面談、セーフティ教室、終業式
三学期	始業式、和楽器体験学習、2年移動教室（菅平）、新入生保護者説明会、1年理科出前授業、期末試験、3年卒業遠足、保護者会 3年普通救命講習、卒業式、校内美化活動、修了式

学校組織

校 長	藤 井 和 重		副 校 長		渋谷 里 美	
主幹教諭			主幹養護教諭			
主任教諭						
学 年	1 年		2 年		3 年	
学年主任		音楽		数学		社会
A 組		数学		数学		理科
B 組		音楽		英語		英語
C 組		理科				保体
副 担 任		保体		社会		社会
		英語		国語		数学
		養護		理科		国語
講 師		保体		美術		技術
		家庭		ALT		
事 務	長谷川 夏 奈	事務主事	徳 田 美 江	事務嘱託		
学校司書	村 上 久美子		栄 養 士		三 沢 奈保子	
スクールカウンセラー	吉 村 豊 隆		専 門 員		砂 川 英 輝	
学習支援員	齊 藤 志 保					
用 務	増 永 雅 恵	技能長	齋 藤 誠	主任	長 島 正 雄	再任
調 理	渡 邊 定 実	主任	島 悦 子	主任	藤 本 英 人	主事
	高 野 玉 枝	再任	佐 賀 玲 子	再任		
施設管理	増田 博彦、柴 英男、由利 泰治、前鶴 哲郎、宮澤 孝一					
校 医	山 川 雅 之	内科	井 上 里 可	耳鼻科	東 恵 子	眼科
	須 田 寛 己	歯科	田 中 英 朗	薬剤師		

部活

剣道		囲碁将棋		女子バレーボール		バスケットボール	
演劇		英会話		バドミントン		サッカー	
合唱		箏曲					

生徒数・学級数

令和元年12月15日現在

1年	組	男	女	計	2年	組	男	女	計	3年	組	男	女	計
	A	13	14	27		A	15	25	40		A	17	10	27
	B	13	13	26		B	15	24	39		B	17	11	28
	C	12	14	26							C	17	11	28
	計	38	41	79		計	30	49	79		計	51	32	83
男子 119名 女子 122名 総計 241名														

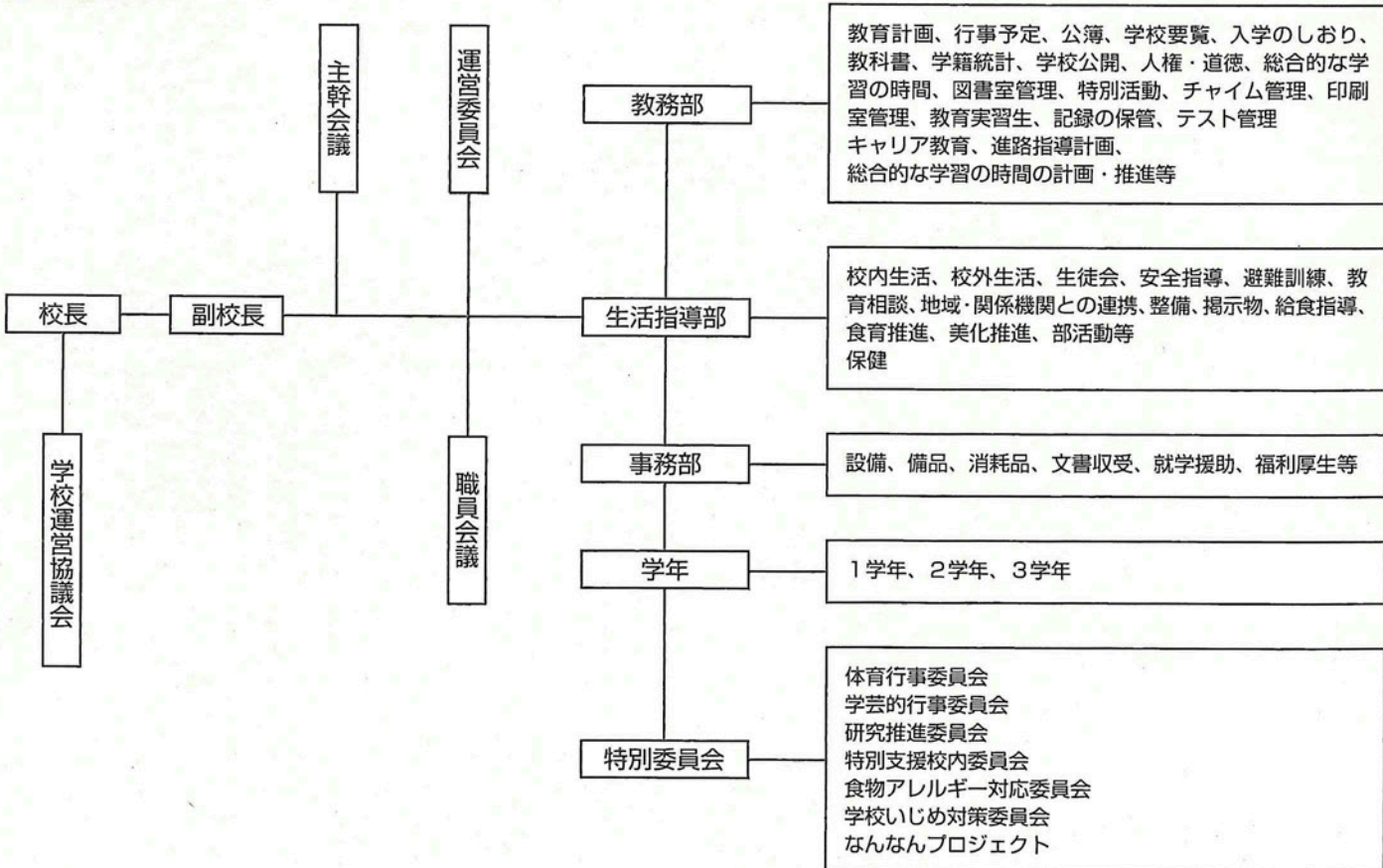
授業配当時数（35週として）

	国語	社会	数学	理科	音楽	美術	保健体育	技術家庭	英語	小計	道徳	学活	総合	小計	合計
1年	140	105	140	105	45	45	105	70	140	895	35	35	50	120	1015
2年	140	105	105	140	35	35	105	70	140	875	35	35	70	140	1015
3年	105	140	140	140	35	35	105	35	140	875	35	35	70	140	1015

週時程

曜日	月	火	水	木	金
読書	8:20～8:30				
学活（朝礼）	8:30～8:40(8:25～8:40)				
1校時 8:45～9:35	道徳	○	○	○	○
2校時 9:45～10:35	○	○	○	○	○
3校時 10:45～11:35	○	○	○	○	○
4校時 11:45～12:35	○	○	○	○	○
給食	12:35～13:05				
昼休み	13:05～13:25				
5校時 13:30～14:20	○	○	○	○	○
6校時 14:30～15:20	総合	○	学活・清掃	○	学活
放課後	学活・清掃	学活・清掃		学活・清掃	学活・清掃
下校	15:50	15:50	14:50	15:50	15:50
部活動最終下校 18:15					

校務分掌

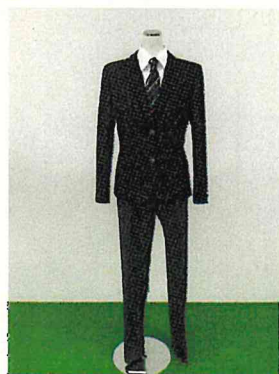


沿革概要

昭和 24. 4. 1 - 設立告示 初代校長 私市庄次 着任
 25. 9.28 - 落成式挙行本校開校記念日
 30. 2.25 - 五周年記念事業作業室
 33. 4. 1 - 泉南中学校と泉分校設立
 34. 7. 1 - 校地整理 外側土留工事完成
 38.11.25 - 第七期工事（体育館）完成
 43. 3.15 - 第八期工事（改築）完成（鉄筋3階建）
 56. 3.10 - 門柱及び周囲のフェンス完成
 59. 2.21 - 杉教委より研究奨励校として表彰
 61. 4. 4 - 校地拡張工事完成
 平成 元 8.31 - 校内外塗装完了
 2. 8.31 - 校庭整地工事完了
 3. 3.31 - コンピュータ室完成
 5. 4. 1 - 機械警備用機器設置
 7.27 - 照明改修工事完了
 9.11.20 - 文部省よりPTA活動に対して表彰
 12. 2.15 - 杉並区教育委員会研究奨励校発表
 「地域・家庭とともに生徒を育てる学校教育」

平成 13. 8.31 - 体育館・新校舎耐震改修工事完成
 14.10. 5 - 校舎落成記念式典
 17. 7.12 - プール・同更衣室改修工事完了
 19. 8.31 - コンピュータ室・パソコン交換
 21. 4. 1 - 第十八代校長 吉岡 幸子 着任
 21.10.28 - 開校60周年記念式典
 23.11.25 - 杉並区教育委員会教育課題研究指定校発表
 25. 8.30 - 体育館LED 照明設置
 26. 8.30 - 普通教室(9室)に電子黒板プロジェクター設置
 27. 4. 1 - 第十九代校長 風見 章 着任
 29. 2.20 - 太陽光発電・蓄電設備設置
 8.31 - 校舎外壁修理、塗装完了
 30. 8.28 - 特別教室エアコン設置
 31. 4. 1 - 第二十代校長 藤井 和重 着任
 令和 元 8.27 - 特別教室エアコン設置
 コンピュータ室・タブレットパソコン交換
 10.25 - 開校70周年記念式典

新標準服



女子スラックス



女子スカート



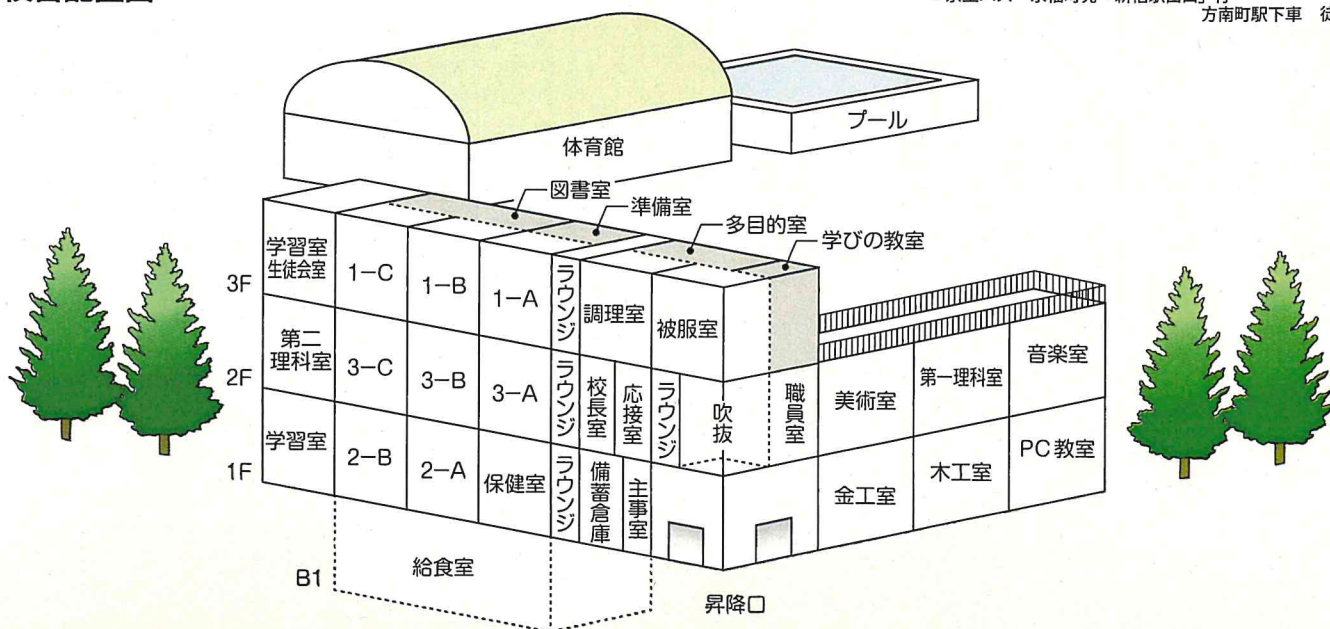
男子スラックス

アクセス



- 東京メトロ丸ノ内線「方南駅」下車 出口1 徒歩2分
- 都バス・京王バス 阿佐ヶ谷発「渋谷駅」行
方南八幡通り下車 徒歩3分
- 京王バス 永福町発「新宿駅西口」行
方南駅下車 徒歩2分

校舎配置図



杉並区立泉南中学校

〒166-0013 東京都杉並区堀ノ内1-3-1
 TEL. 03-3313-2361 FAX. 03-3313-8914
 URL <http://www.suginami-school.ed.jp/sennanchu/>