

5ing our way

令和6年4月8日(月)
杉並区立杉並第二小学校

第5学年担任一同
第5学年 学年便り 4月号

進級おめでとうございます



今年はこの日を待ってくれていたかのような桜の花びらが舞う中、新しい気持ちで5年生がスタートしました。

新しいクラスの仲間とともに5年生の学習や生活が始まります。緊張の中にも、高学年に仲間入りしたうれしさと新しい生活への期待が感じられます。5年生は心も体も大きく伸びる時期です。高学年として委員会活動や行事など、学校全体に関わる取り組みも始まります。子供たちの明るさと元気さを大切にしながら、高学年としての自覚と責任をもって、仲間とともに、力を合わせて大きく成長していけるよう、担任4人も力を合わせてまいります。

学校の体制も大きな変化を迎えてのスタートです。保護者の皆様にもご協力いただくことがあると思います。どうぞご理解の程、よろしくお願いいたします。

◇4月の学習予定◇

国語	○銀色の裏地 ○漢字の成り立ち	音楽	○歌声をひびかせて心をつなげよう
社会	○世界の中の国土 ○国土の地形の特色	図工	○糸のこすいすい
算数	○整数と小数 ○体積	家庭	○毎日の生活を見つめてみよう ○クッキングはじめの一步
理科	○天気の変化 ○植物の発芽と成長	総合	○下級生にできることを探そう ○140周年プロジェクト
体育	○体づくり運動 ○走・跳の運動	道徳	○友情、信頼 ○正直、誠実 ○勤労、公共の精神
外国語	○Unit1 Hello, friends.		

◇4月の行事予定◇

月	火	水	木	金	土
8 始業式 9:05 完全下校	9 ④ 給食始 身体計測	10 ⑤ 安全指導 クラブ活動	11 ④ 避難訓練	12 ④	13
15 ④ オンライン朝会	16 ④ 保護者会	17 ④ 野球場	18 ⑥ 視力検査	19 ⑥	20
22 ⑥ 全校朝会	23 ⑥	24 ⑤ 聴力検診 委員会活動	25 ⑥ 眼科健診	26 ⑥	27 ③ 土曜授業 1年生を迎える会 引き渡し訓練
29 昭和の日	30 ⑥	5/1 ⑤ 安全点検 クラブ活動	2 ⑥	3 憲法記念日	4 みどりの日

<保護者会について>

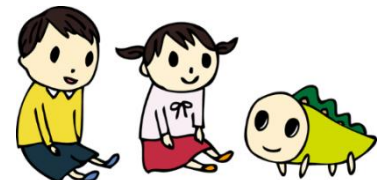
4月16日（火） 体育館 14:45～

今年度最初の保護者会です。ぜひ御出席ください。ご事情により、欠席する場合は連絡帳にてお知らせください。

※また、この日に裁縫セットの申し込みを業者が受け付けます。

<裁縫セットについて>

4月16日（火） 体育館 前廊下



15時15分から30分の間、業者（小嶋商店）より、裁縫セットの申し込みを受け付けます。購入希望の方は、事前に配布される封筒にお金を入れてお持ちいただき、直接申し込んでください。（当日来られない方は知り合いの保護者の方に集金袋を預けていただきますようお願いいたします。）

なお、裁縫セットは、各ご家庭でご用意されたものでも構いません。その場合は必ず準備していただきたいものは次の通りです。

- ① 糸切ばさみ ②チャコペンシル ③ステンレスばさみ ④縫い針（数本）
- ⑤ 待ち針（10本～）⑥針刺し ⑦糸通し ⑧ぬい糸（赤・黒・白）⑨リッパー

<9日（火）の持ち物>

持ち物

- ・筆記用具 ・連絡帳 ・給食当番のエプロン・三角巾 ・予備マスク
- ・雑巾1枚（クラス共用にしますので、15日（月）までに無記名でお願いします。）
- ・道具箱（道具箱は、中を必ず整頓して持ってきます。机の中で、タブレットや教科書類を入れるのにも使います。はさみ、スティックのり、算数セット、色鉛筆など中身を確認してください。）

※水筒は原則持ってきません。冷水器や水道を利用します。

<提出書類について>

年度初めに当たり、提出していただく書類が多くなります。緊急時に使用するものもありますので、期日までにご提出くださいますようお願いいたします。

●保健関係書類

- ・㊟保健調査票
- ・四肢の状態及び脊柱側弯症検診問診票

→配布された封筒（学校保健等に関する書類）に入れ4月11日（木）までに提出ください。

●個人に関わる書類

- ・児童個人票 → 4月11日（木）まで
- ・引き渡しカード（学校用） → 4月11日（木）まで
- ・就学援助の希望調査票 → 4月15日（月）まで

（11日提出分と同時に提出いただけますと助かります）

→配布された封筒（文書用封筒）に入れ、ご提出ください。

※児童個人票については前年度のものを同封しましたので、ご家庭で処分ください。

引き渡しカードは、学校に保存しておりますが、新しいものが届き次第、学校にて処分いたします。

<学習準備>

●ノート

昨年度まで使っていたものがあれば、それを使っていただいて構いません。

使い終わりましたら、以下の規格のものを順次ご家庭で用意してください。

- ・国語 → 12mm縦罫
- ・社会、算数、理科 → 10mmます十字点線つき

●筆箱

必要のないものは持ってきません。

- ・えんぴつ 5本
- ・消しゴム 1本
- ・赤鉛筆 1本
- ・直定規 1本
- ・油性ペン 1本

●音楽バッグ

- ・教科書
- ・歌集
- ・リコーダー
- ・ファイル
- ・リコーダー用ハンカチ

●英語

- ・2つ穴ファイル A4判をご準備ください。

※いずれも、記名をよろしく願います。

※図工バックは今年度から使わないことになりました。

ぼちぼちいにか 