



令和元年10月 2日

特定課題調査特別号

杉並区立杉並第九小学校だより

## 杉並区特定課題調査(学力調査)の結果をお知らせします

主幹教諭 曾木 誠

去る5月に行われた杉並区特定課題調査の結果をお知らせいたします。

この特定課題調査は、杉並区が3～6年生に対し、前学年までの学習内容や生活について調査し結果を集計することで、各校の児童がもつ学習・生活の特徴・強みや弱みを確認し、よりよい学習指導の充実を図ることを目的としています。なお、その中で出てくる用語は以下のような意味になります。

### ・中央値

得点を順番に並べたときに、ちょうど真ん中にある児童の得点。たとえば5人の点数が、100点、100点、100点、100点、0点だった場合、平均点は80点、中央値は100点。

中央値と平均が同じならば、ほぼ正分布だといえる。中央値が平均よりも高い場合、平均点よりも高い児童が多く、上下の差が大きいということになる。逆に、中央値が平均よりも低い場合、平均点よりも低い児童が多く、上位に離れた児童がいるということになる。平均点だけで見るのではなく、中央値との比較をすることで、学習集団にどんな偏りがあり、どこを中心にフォローしていくべきかが分かりやすくなる。

### ・標準偏差

平均点からの散らばり具合を表す値。ふつうは20～30あたりに収まることが多い。それよりも値が大きい時は得点差が大きくまたばらつきがあり、値が小さい時は得点差が小さかったことになる。標準偏差と中央値を総合して分析すると、全体の底上げが必要なのか、下位層に手厚いフォローが必要なのか、上位層にさらなるレベルアップを目指すのかなど、集団の特徴に合わせた指導の指標となる。

### ・肯定率

4段階のアンケートの指標のうち、肯定的な上位2段階の比率。無回答および「わからない」はデータに含めない。

今回の結果から、本校の児童について見られた特徴について、以下にまとめさせていただきました。調査結果の分析をすると、学年により児童の実態に大きな違いがあることがわかりました。そこで、本校ではこの特定課題調査の結果をもとに夏休み期間中に児童の学習・生活面の課題について研修会を行い、それぞれの学年における改善・充実に向けた話し合いを行いました。各学年で、話し合われた内容は以下の通りです。

・**3年生** 普段はできていても学力調査のようなものだとできないことがある。学習内容が確実に定着するように演習を増やす。個別指導をさらに進めていく。失敗を生かす経験が少ないので、失敗の理由を考え振り返らせ、改善できたことをほめることで自己を受容できるようにする。

・**4年生** 文章を書いたりイメージしたことを言語化したりするのが苦手。思いや願いを相手に伝える場を設け、発表する機会を増やし表現力を高める。場合によって集団を意識した行動ができないことがあるので、人のために努力することの良さが実感できる場を意図的に作っていく。

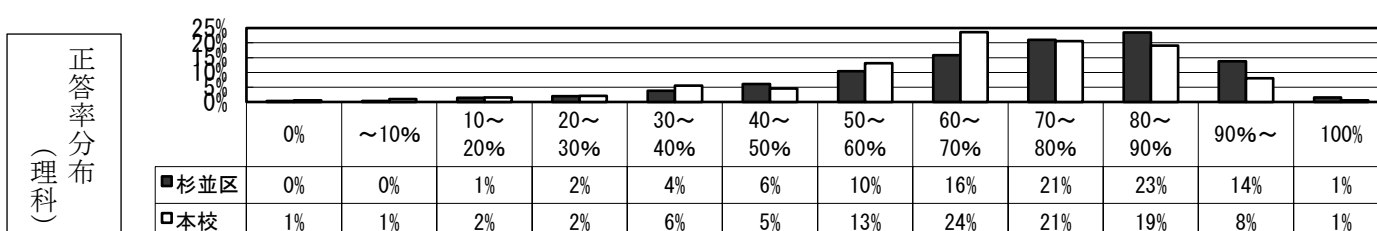
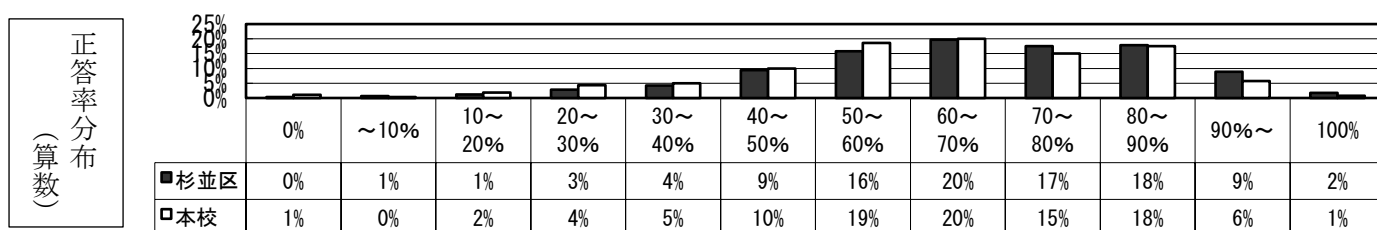
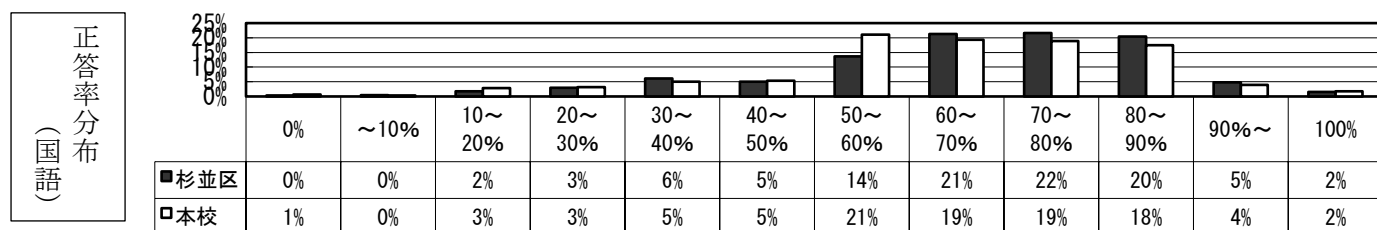
・**5年生** 授業中での集中力の不足や、家庭での学習時間が短いことも影響し、学習が定着していない。家庭学習ノートを活用し、決められたテーマの中から自己選択し、自力で学習できる力を付ける。学力に自信がもてない層の底上げが全体の学力向上につながる。

・**6年生** 全体的に学力差は小さく、中間層が多い。意識調査との相関関係を調べ、児童個人個人に合わせた指導を充実させることで、全体の更なる学力向上を図る。

今回、話し合いのもとになったデータを皆様にもお知らせし共通理解を図ることで、本校の児童がよりよい学校生活を送り、学力が高められるようにしていければと考えております。ご家庭でも、このデータおよび先日お返しした個人の結果をもとにご家庭でお話し合いいただき、今後の学習・生活の道しるべとしていただけるとありがたいです。今後とも皆様のご協力をお願いいたします。

杉並区特別課題調査（学力）の結果(正答率)から  
 (網掛け斜字は区平均より下回っているもの)

			全学年		3 年		4 年		5 年		6 年	
			杉並区	本校	杉並区	本校	杉並区	本校	杉並区	本校	杉並区	本校
国語	教科全体		66.2	<b>63.3</b>	69.1	<b>67.9</b>	64.4	<b>62.8</b>	64.7	<b>56.4</b>	66.6	<b>64.8</b>
	基礎		76.6	<b>74.5</b>	79.4	<b>79.9</b>	72.4	<b>71.0</b>	77.6	<b>71.3</b>	76.9	<b>74.8</b>
	応用		49.6	<b>45.3</b>	51.8	<b>47.9</b>	51.7	<b>50.0</b>	44.3	<b>33.0</b>	50.3	<b>49.2</b>
	学ぶ力	話す・聞く	81.5	<b>79.5</b>	89.5	<b>88.9</b>	59.9	<b>59.5</b>	90.9	<b>84.4</b>	86.3	<b>86.1</b>
		書く	52.0	<b>48.7</b>	57.6	<b>52.7</b>	38.0	<b>37.8</b>	53.4	<b>43.2</b>	59.3	<b>62.3</b>
		読む	64.7	<b>61.7</b>	68.5	<b>67.6</b>	66.4	<b>63.9</b>	62.6	<b>54.5</b>	61.4	<b>58.5</b>
	学んだ力	言語	74.8	<b>72.4</b>	68.5	<b>70.0</b>	87.0	<b>86.5</b>	65.6	<b>57.3</b>	77.8	<b>74.3</b>
算数	教科全体		66.0	<b>62.7</b>	64.4	<b>61.8</b>	68.1	<b>63.1</b>	66.4	<b>58.9</b>	65.1	<b>67.4</b>
	基礎		78.6	<b>76.0</b>	78.6	<b>76.3</b>	79.9	<b>75.5</b>	80.0	<b>74.6</b>	75.7	<b>77.5</b>
	応用		39.2	<b>34.4</b>	33.9	<b>30.7</b>	42.8	<b>36.5</b>	37.5	<b>25.6</b>	42.5	<b>45.9</b>
	学ぶ力	数学的思考方	43.7	<b>39.1</b>	36.3	<b>33.8</b>	46.0	<b>39.2</b>	45.4	<b>34.8</b>	47.2	<b>50.7</b>
		技能	78.5	<b>75.9</b>	79.9	<b>77.1</b>	84.6	<b>81.8</b>	77.0	<b>69.9</b>	72.1	<b>73.5</b>
	学んだ力	知識・理解	80.6	<b>77.9</b>	80.9	<b>78.5</b>	76.9	<b>71.6</b>	83.3	<b>79.5</b>	81.4	<b>83.0</b>
理科	教科全体		68.7	<b>64.6</b>			72.1	<b>67.0</b>	65.7	<b>58.7</b>	68.2	<b>68.1</b>
	基礎		76.8	<b>73.9</b>			80.8	<b>77.4</b>	73.0	<b>66.4</b>	76.5	<b>77.6</b>
	応用		49.7	<b>43.0</b>			52.0	<b>42.6</b>	48.5	<b>40.6</b>	48.7	<b>45.9</b>
	学ぶ力	思考・表現	52.7	<b>46.9</b>			53.6	<b>46.0</b>	51.5	<b>44.9</b>	52.9	<b>50.1</b>
		技能	77.0	<b>73.8</b>			78.4	<b>75.0</b>	74.2	<b>66.7</b>	78.3	<b>79.8</b>
	学んだ力	知識・理解	76.7	<b>74.1</b>			82.5	<b>79.2</b>	72.1	<b>66.2</b>	75.2	<b>76.0</b>



杉並区特別課題調査（学力）の結果(標準偏差・中央値)から

(標準偏差：白抜き太字は明らかに小さいもの、網掛け斜字は明らかに大きいもの)

(中央値：白抜き太字は区平均を上回っているもの、網掛け斜字は区平均を下回っているもの)

国語特定課題調査		標準偏差				中央値 区平均との差			
		3年	4年	5年	6年	3年	4年	5年	6年
教科全体		20.2	21.7	19.9	16.7	-6.2	0	-11.1	0
基礎		19.3	21.4	21.2	18.1	+10.0	0	-9.1	-9.1
応用		27.6	27.2	24.8	19.8	0	0	-14.3	0
学ぶ力	話す・聞く	23.6	29.3	24.8	27.4	-0.6	0	0	0
	書く	32.7	33.9	35.7	26.0	-4.9	0	0	0
	読む	23.2	25.4	22.4	18.9	-0.9	0	-10.0	0
学んだ力	言語	26.0	23.8	26.0	18.5	+1.5	0	0	0
音声言語・言語事項		20.2	22.1	19.9	17.5	+0.6	0	-20.0	0
説明的文章		27.1	30.3	24.7	24.7	+0.1	0	0	0
文学的文章		25.3	28.3	26.4	22.3	-1.9	0	-10.0	-20.0
表現		32.7	33.9	35.7	26.0	-4.9	0	0	0

算数特定課題調査		標準偏差				中央値 区平均との差			
		3年	4年	5年	6年	3年	4年	5年	6年
教科全体		18.3	20.9	20.3	20.0	-4.6	0	-8.0	+4.0
基礎		19.2	22.2	21.2	18.4	0	-6.7	-8.7	0
応用		23.2	24.9	24.1	28.2	0	-14.3	-18.7	+12.5
学ぶ力	数学的思考方	22.9	24.5	23.1	26.4	-12.5	-12.5	-10.0	0
	技能	21.6	24.8	25.9	24.0	0	0	-14.3	+14.3
学んだ力	知識・理解	21.5	23.7	19.3	17.7	0	-14.3	0	0
数と計算		18.1	23.8	22.4	21.3	0	-5.5	0	0
量と測定		34.5	28.1	28.8	30.2	0	0	0	0
図形		25.3	26.5	27.1	23.1	0	0	0	0
数量関係		23.3	23.4	21.9	24.7	0	0	-14.3	+14.3

理科特定課題調査		標準偏差				中央値 区平均との差			
		3年	4年	5年	6年	3年	4年	5年	6年
教科全体			19.9	21.1	15.9		-5.0	-7.5	0
基礎			19.3	21.5	14.4		0	-7.2	0
応用			27.7	26.7	25.7		-8.3	-16.7	0
学ぶ力	思考・表現		25.3	25.0	24.9		-14.2	-14.2	0
	技能		24.4	26.5	16.3		0	-16.6	0
学んだ力	知識・理解		19.5	22.0	18.3		-6.2	0	0
エネルギー			25.6	31.4	20.6		0	0	0
粒子			30.7	26.6	21.1		0	-12.5	0
生命			24.2	25.3	19.2		0	0	0
地球			22.3	26.1	29.1		0	0	+20.0

杉並区特別課題調査(意識)全73項目の結果から 特徴的なものを抜粋

	質問項目	R1 肯定的の割合(パーセント)						
		杉並区	本校	杉並区平均との差				
				全体	3年	4年	5年	6年
① 自分自身のことについて								
上位項目(区平均より上回った項目:50 項目中 20 項目)								
1-16	自分が積極的に関わることで、日本や世界で問題になっていることは、少しでも良い方向に進むと思う。	54.8	59.6	+4.8	60.5	63.5	53.1	60.7
1-23	お年寄りやしょう害のある人など、こまっている人がいたら、自分から進んで助けている。	57.2	61.8	+4.6	60.5	67.6	64.1	54.1
2-21	自分の学級(クラス)は、机や本棚の置き方、スペースやコーナーの作り方、けい示の仕方などの教室かん境をみんなで話し合っている。	53.4	57.9	+4.5	63.0	48.6	53.1	67.2
1-6	学校の授業以外で、生き物を飼育したことがある。	73.6	77.1	+3.5	58.0	83.8	81.3	90.2
1-3	学校の授業以外で、小さい子どもをおんぶしたりだっこしたり、遊んであげたりしたことがある。	76.3	79.6	+3.3	74.1	85.1	82.8	77.0
2-14	これから先、どのように生きていきたいかを考えている。	75.3	78.6	+3.3	76.5	77.0	79.7	82.0
下位項目(区平均より下回った項目:50 項目中 30 項目)								
2-26	自分の学級(クラス)は、だれにとっても居心地がよくなるよう、いろいろなルールや決まりを話し合っている。	67.8	60.7	-7.1	60.5	54.1	57.8	72.1
2-2	失敗の経験を生かすことができる。	77.0	70.4	-6.6	63.0	81.1	64.1	73.8
1-4	今の自分に自信がある。	66.7	60.4	-6.3	66.7	68.9	46.9	55.7
1-12	今の自分を「好き」といえる。	60.9	56.1	-4.8	60.5	58.1	50.0	54.1
1-10	決まりを破ったり、いじめをしたりしている友だちがいたら、自分から進んで注意している。	64.4	60.0	-4.4	60.5	59.9	60.9	59.0
2-18	自分は、新しいことが分かったり身についたりすると、次の内容や新しい内容をもっと学ぼうとする。	70.1	65.7	-4.4	64.2	70.3	57.8	70.5
② ふだんの勉強の仕方について								
上位項目(区平均より上回った項目:24 項目中 9 項目)								
3-15	授業中、一人で問題を解けないときや、うまく考えをまとめられないとき、自分から先生に質問している。	46.3	55.4	+9.1	70.4	59.5	59.4	26.2
3-9	新しいことを学んで身につけようとするとき、自分で計画を立てて学習を進めることができる。	60.7	66.1	+5.4	70.4	67.6	59.4	65.6
3-21	「総合的な学習の時間」では、他の教科で学んだことを十分生かすことができている。	61.8	65.0	+3.2	63.0	68.9	78.1	82.0
下位項目(区平均より下回った項目:24 項目中 15 項目)								
3-19	授業では、自分の考えや気持ちをじっくりまとめる時間がある。	65.2	57.9	-7.3	56.8	59.5	43.8	72.1
3-2	授業で学んだことを、ノートなどで自分なりに分かりやすくまとめている。	73.2	67.9	-5.3	64.2	66.2	70.3	72.1
3-23	授業では、自分に合った課題や学び方を選んで学ぶことができる。	63.0	60.0	-3.0	61.7	62.2	57.8	57.4
3-6	話し合いの中でちがう意見や考えが出たとき、みんなが納得できるように意見や考えをまとめることができる。	54.5	52.1	-2.4	63.0	47.3	56.3	50.8
3-11	授業中、先生からほめられることがよくある。	46.9	44.6	-2.3	59.3	41.9	31.3	42.6
3-22	学校の授業で学ぶことにより、分かることやできることが増えている。	82.3	80.0	-2.3	81.5	85.1	68.8	83.6
③ 家庭での学習時間								
	平日(分)	杉並区	90.0	70.4	83.2	96.3	114.4	
		杉九小	72.0	61.2	85.5	84.8	89.0	
	休日(分)	杉並区	78.9	62.9	77.7	92.8	115.2	
		杉九小	70.6	65.2	73.4	66.7	97.9	