



すぎく

令和2年5月7日

No.486

杉並区立杉並第九小学校だより

学校再開への思い(5月7日)

0507 版

校長 岩崎 吉伸

様々な制約の中、日本中、世界中の人々が同じ思いで日々の生活を営んでいます。私たち大人にとっても生まれて初めての経験です。子供の手本となるべき私たちが、心を一つに協力して戦っていかねばならないと思っています。

さて、5月7日より学校再開が予定されていましたが、緊急事態宣言が延長され、学校の休業も5月31日まで延長(5月7日現在)されることとなりました。保護者の皆様に引き続きご心配とご迷惑をおかけすることとなります。私たち教員も、子供たちに会えない日が続く、本務である学習活動を十分に実施することができず、口惜しい思いとさみしい思いでいっぱいです。しかし今は、何よりも一人でも感染者を少なくすることへ全力で取り組まなければなりません。保護者の皆様とともに学校も努力していきます。学校の休業日が延長されることに伴い、ご家庭におかれましても以下の点でご協力をお願いいたします。

5月7日付の学年便りをホームページにアップいたしました。お子様の学年担任より週に1度をめやすに、学習課題や取り組む内容、一週間の過ごし方等を掲載いたします。ご確認ください、お子様に家庭で取り組ませるようにご協力をお願いいたします。

プリント等をご家庭で印刷できない場合は学校でお渡しいたします。お手数となりますが、取りに来ていただきますよう、お願い申し上げます。月曜日から金曜日まで、学校には一部職員が勤務しております。

学校休業日が長く続いています。予定を立てて、規則正しい生活習慣が維持できるようにご家庭でもお子様に声かけをお願いいたします。お願いばかりで申し訳ありません。

① 朝の検温・健康観察の記録継続

- ・毎朝検温し、「**健康観察記録用紙**」を記録してください。
万が一 37.5 度以上の発熱が続く場合は、必ず受診し学校にもご連絡ください。
- ・児童本人ではなく、ご家族の方が感染した場合や濃厚接触者となってしまった場合も、学校に連絡をお願いいたします。

【発熱等で心配な時の連絡先】

『杉並区帰国者・接触者電話相談センター』……03-3391-1299

※引き続き、感染拡大防止のため不要不急の外出は控え、自宅で過ごすようにしてください。
※やむを得ず、公園等で活動するときには、三密を避け、マスクの着用等の防止策をお願いいたします。

② 休業日延期に伴う家庭学習（学校からの課題学習）について

- ・少しでも学習を進めるために、杉九小ホームページに各学年の便りをアップします。
各学年の便りには、一週間で行う学習課題が掲載されています。主な課題は、教科書と杉並区済美教育センターが紹介している「みんなの学習クラブ」の中にあるプリントや学校で作成したプリント等を使用して行います。
(プリントの印刷方法は、**【課題確認方法】**を参照にしてください。)
 - ・ご家庭でお子様に取り組ませるように、ご援助をお願いいたします。
 - ・学習課題を掲載した学年便りは、毎週学年ごとに曜日を決めて（以下の表参照）更新いたします。その都度確認し、遅延なく行うようにお子様に声かけをお願いいたします。
 - 課題は、学校再開後にお子様に持たせてください。授業等で使用する場合があります。評価にも反映されるものもあります。無くさないように保管・管理をお願いいたします。
 - ワークシート等が印刷不可能なご家庭は、ご面倒ですが学校に取りに来てください。
月曜日から金曜日の9時～16時の間ならいつでも構いません。
- ※ご不明な点は、遠慮なく学校にお電話ください。

③ 担任による電話連絡の実施について

- ・週に1度、学級担任等がお子様の状況を確認するために、電話連絡をいたします。
(学校職員が密な状態になることを避けるために、学年ごとに曜日を決めて連絡します。)

【学年ごとの連絡日】

	月	火	水	木	金
第1学年	★	○			
第2学年		★	○		
第3学年			★	○	
第4学年				★	○
第5学年	○				★
第6学年	★	○			

- 「★」・・・学年ごとの連絡日
(9時～16時の間に電話連絡)
- 「○」・・・学年便りの更新日
(学習課題の確認)

- ・「★」の曜日に、該当学年の担任教諭は勤務しています。ご不明な点がある場合は、「★」曜日に学校までご連絡いただくと助かります。(不在の時間帯もあります。ご承知おきください。)
- 他の曜日に関しましては、原則自宅勤務となっています。

《その他の「家庭学習支援サイト」の紹介》

- ★東京都教育委員会が紹介「**TOKYO おはようスクール**」(MXテレビ・8時30分～と14時56分)
～学習内容は低学年向きですが、規則正しい生活を送るために毎日同時刻に「学校の朝の会」形式で放映されています。
- ★文部科学省「**臨時休業期間における学習支援コンテンツポータルサイト**」(子供の学び応援サイト)
～文部科学省がweb上で様々な学びのコンテンツを紹介しています。お子様に合った学習サイトを見つけられるかもしれません。
- ★「**NHK for school**」**おうちで学ぼう**
～各学年に沿った様々な教科の学習コンテンツを動画で配信しています。有名芸能人等が出演して、発達段階に合わせた番組構成にしています。子供も楽しく学べる番組が多いです。
- ★**杉並区済美教育センターのホームページ**には、他にもたくさんの学習コンテンツが紹介されています。各コンテンツにリンクが張られていますのでご活用ください。
- ★「**杉並区教育委員会公式チャンネル**」(5月1日からユーチューブを活用した動画を配信)
杉並区教育委員会が長引く臨時休業期間における家庭学習の意欲向上につながるメッセージや家庭学習に活用できる動画を配信しています。内容についての質問は、各動画に記載の杉並区教育委員会の担当課までお問い合わせください。

臨時休業中のお子様の活動が、実り多きものとなるように上記の支援サイトもご活用ください。

【課題確認方法】

★杉九HP → 年間予定・配布文書 → **学年便り** → 各学年

★杉九HP → Topics → **4/14更新・済美教育センターホームページ**

- ① パソコン、タブレット、スマートフォン等で「杉九小のホームページ」を開く。
- ② 「学年便りのページ」で お子様の一週間の課題を確認する。
- ③ 済美教育センターのホームページから、下記の方法でプリントを印刷する。
※学校作成のプリントが、学年便りに添付されている場合もあります。
- ④ 教科書・ドリル教材等を使用して、課題（プリント）に取り組む。
- ⑤ 学校が再開された時に、持参する。（わからないところなどを質問できるようにしておく。）

休業中の学習課題（プリント）について（杉九小）「済美教育センター」のHPからいく方法

① 済美教育センターのHP

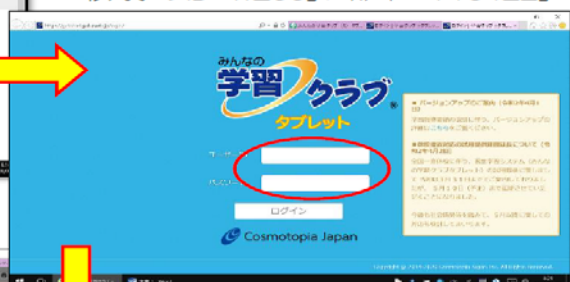


② みんなの学習クラブ (R) タブレットへ

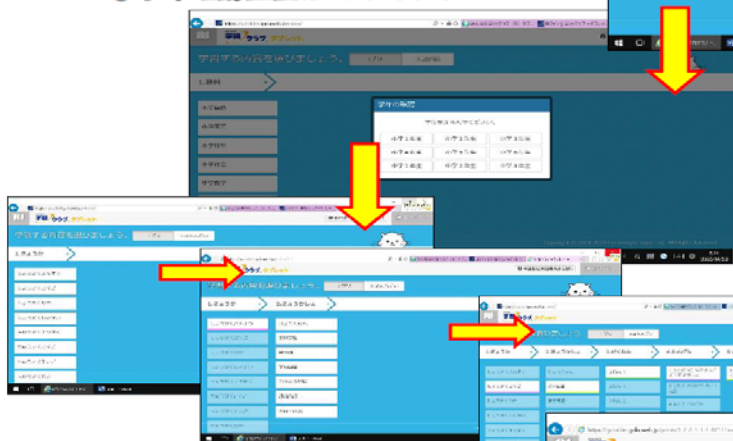


③ 学習クラブのID 確認画面

杉九小のID「w233」パスワード「718422」



④ 学年確認画面からプリントへ



学年確認画面で学年を選択後
1. 教科 → 2. 教科書
→ 3. 学年 → 4. 単元
→ 5. 項目 → 6. 問題
と進んでいきます。
(ひらがな表記となっています)

⑤ プリント画面（例）

- ・選んだプリントが表示されます。
- 印刷アイコンを選択し、印刷します。

【杉九小の教科書】
国語・「光村図書」 算数・「教育出版」
理科、社会は選択肢がなく「標準」
を選びます。



※ご不明な点は、遠慮なく学校の方へご連絡ください。

「NHK for school」おうちで学ぼう の番組表 (杉九小作成)



NHKfor school

番組表

		月	火	水	木	金
9	00	すたあと (小1生・特)	すたあと (小1生・特)	U&i (小・特別支援・学 活・特・道徳)	ストレッチマン・ゴ ールド(小/中 特 別支援・学活)	新・ざわざわ森のが んこちゃん (小1・2道徳)
	05	おはなしのくに (小1～3国語)	おばけの学校たん けんたん (小1・2生活)	コノマチ☆リ サーチ (小3社会)	しまった!～情報 活用スキルアップ ～(小4～6/中総 合・社会・国語)	銀河銭湯パン ダくん (小1・2道徳)
	10					
	15	お伝と伝じろう (小3～6国 語・総合)	ふしぎエンド レス理科3年 (小3理科)			
	20			よろしく!フ アンファン (小4社会)	ドスルコスル (小3～6/中 総合)	もやも屋 (小3・4道徳)
	25	ことばドリル (小1・2国語)	ふしぎエンド レス理科4年 (小4理科)	未来広告ジャ パン! (小5社会)	Q～子供のた めの哲学 (小総合・道 徳・特活・学活)	オン・マイ・ウ エイ! (小5・6/中道徳)
	30			社会にドキリ 歴史にドキリ (小6社会)	ミクロワール ド(小/中理科)	で～きた (小1特活・生活)
	35	キミなら何つ くる? (小5・6図工)	ふしぎエンド レス理科5年 (小5理科)			
	40	さんすう犬ワ ン (小1～3算数)	ふしぎエンド レス理科6年 (小6理科)	カテイカ (小5・6家庭)	えいごでがんこ ちゃん(小1・2特 活)	いじめをノック アウト(小3～6/中 特活・道徳)
	50				エイゴビート 2 (小3・4外国語)	しぜんとあそ ぼ (幼保)
10	55	さんすう刑事 ゼロ (小3～6算数)	考えるカラス～科 学の考え方～ (小/中理科)	はりきり体育 ノ介 (小3～6体育)	基礎英語0～世界 エイゴミッション ～(小5・6外国語)	
	00	テキシコー (小3～6/中総 合)	学ぼう BOSAI (小5・6/中総合)	ブレイクッ!		
	05					
	10 15					
15	30	Why? プログ ラミング (小/中総合)	おんが くフラ ポー(小 3～6 音楽)	10min.ボック ス地理 (中社会)	アクティブ 10 プロのプロセス (中総合・特)	アクティブ 10 ミライのしごと ～(中総合)
	40					
	45					エイゴビート 2 (小3・4外国語)
	55					

※詳細は、NHK for school ホームページをご確認ください。

※時刻や番組が変更する可能性があります。(2020.4.25 現在)

今後の様々な対応に関しましては、杉並区教育委員会とも相談しながら、保護者の皆様にその都度、お知らせいたします。

お子様が家庭で過ごす時間が多くなり、不安を感じている場合は、遠慮なく学校にご相談ください。また、下記の機関においても相談を受け付けております。

杉並区子供家庭支援センター 03-5929-1902 ……子育てに関する一般的な相談
杉並児童相談所 03-5370-6001
東京都児童相談センター 03-3366-4152 ……子育てに関する一般的な相談