

つぼみ ~4月号~

平成28年4月6日
NO. 1
杉並区立杉並第九小学校
第三学年

進級おめでとございます！

暖かな日差しに包まれながら、新学期がスタートしました。いよいよ中学年の仲間入りです。

花は咲くときにはがんばらず、ゆるめるだけだそうです。3年生は、花に例えれば「つぼみ」です。前途有望ですが、まだ開花を迎える前の、経験をたくさん積む時です。初めてのことに失敗を恐れずチャレンジして、よく学び、つぼみをふくらませてほしいと願っています。学年便りのタイトル「つぼみ」には、そのような願いをこめました。

今年一年間、子供たちが楽しく、安心して学校生活を送ることができ、心も体も大きく成長できるよう全教職員で指導していきます。保護者の皆様も、今まで同様にご支援・ご協力をよろしくお願いいたします。

【担任紹介】

3-1 牛島 喜代子

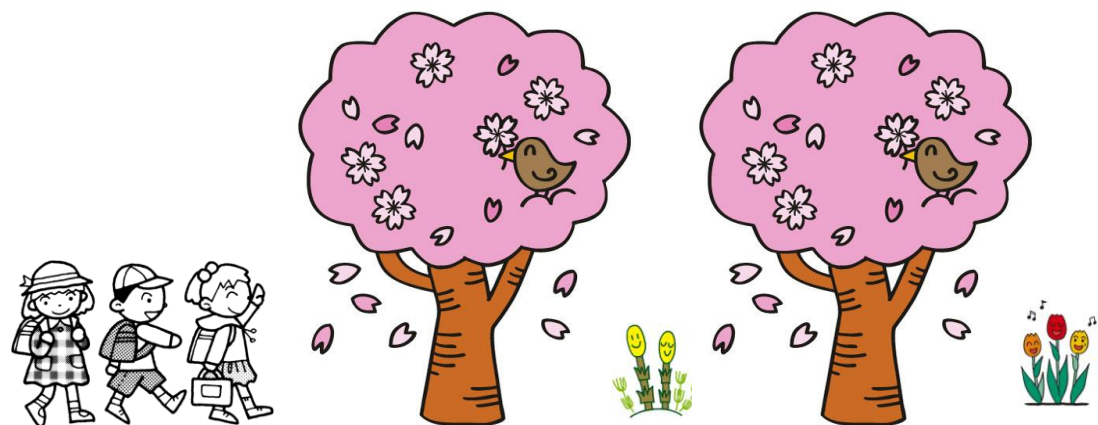
子供たちのしなやかな感性を受け止めながら、学年全員で知恵出し、声出し、汗を出し合っ、楽しい学年づくりに努めてまいります。どうぞよろしくお願いいたします。

3-2 堤 晴香

私は、体を動かすことが大好きです。みんなが楽しい1年を過ごせるように頑張ります。どうぞよろしくお願いいたします。

【専科の先生の紹介】

算数 米澤 千秋 図工 佐藤 素子 音楽 可児 敬子
養護 可児 智子 3年副担任 野中 朋子



4月の行事予定

月	火	水	木	金	土
4	5	6 始業式	7 午前授業（給食なし）	8 安全指導 給食始	9
11	12 1年生を迎える会 身体計測	13 午前授業	14 内科検診 保護者会	15 委員会紹介集会	16
18	19 地域巡り	20 耳鼻科検診	21 遠足 地域巡り	22 体育朝会 避難訓練	23 土曜授業(学校公開) 午前授業
25 視力検査 地域巡り	26 地域巡り	27	28 遠足予備日	29 昭和の日	30

4月の学習予定

国語	よく聞いてじこしょうかい、詩 きつつきの商売、国語辞典のつかい方
社会	わたしたちのまちのようす(1)学校のまわりのようす
算数	かけ算のきまり、たし算とひき算
理科	しぜんのかんさつをしよう 植物を育てよう
道徳	礼儀、基本的な生活習慣、規則尊重
音楽	友達 春の小川
図工	主調色を楽しもう
体育	体ほぐし運動、走・跳の運動
けやき	昆虫博物館

<ノートについて>

授業で使うノートは学校で一括購入します。なかない次第、同じマス目のノートの購入をお願いします。表紙の様子は自由です。漢字ノート、自由帳、連絡帳は、2年生のときのものを引き続きご利用ください。

<筆箱の中身>

鉛筆(HB または B)…5~6本
(※シャープペンシルは持ってこない。)
消しゴム…1個
赤・青鉛筆…1本ずつ
名前ペン(油性)…1本
15cm程度の定規…1本

<道具箱の中身>

はさみ、のり、色鉛筆

(裏面に続きます)

お知らせとお願い

☆ 転入生の紹介 ～ようこそ杉九小へ～

3年1組 坂井 莉麻奈(さかい りおな)さん

☆ 保護者会について

4月14日(木) 15:00～ 場所: ランチルーム

全体会の後、クラス懇談会があります。ご出席をよろしくお願いいたします。

☆ 遠足について

4月21日(木) 小金井公園(予備日4月28日(木))

4年生と合同です。詳細は後日配布のしおりをご覧ください。

※4月21日、4月28日は遠足の有無によって下校時刻が変わります。

遠足あり…15:20下校 遠足なし…14:30下校

☆ 提出書類について

・4/11(月)期限 ①就学援助関係の書類 ②児童個人票 ③引き渡しカード ④保健調査票

※上記①～④を8日に配布します。同時に配布する「たいせつ袋」に入れて提出をお願いします。

②児童個人票③引き渡しカードは、3年生では新しい用紙に記入することになります。大変お手数ですが、返却させていただいたものを参考にご記入をお願いいたします。(以前のものは各ご家庭で処分してください)

☆ 地域巡りにについて

本年度は、地域巡りを行います。詳しくは後日配布のプリントをご覧ください。

☆ 持ち物について

ぞうきん

ぞうきんを2枚、用意をお願いします。ひもを付けることと名前の記入をお願いします。

4/11(月)に持ってきてください。

書写用具・リコーダーについて

保護者会の時に、書写用具とリコーダーの見本を展示します。購入希望の方は保護者会当日に専用の封筒をお渡しします。

4/25(月)までに申し込み(代金も一緒に)をお願いします。

専科について

A4の入るバッグを2つ用意してください。音楽と図工で使用します。

音楽バッグの中身

- ① 教科書
- ② 歌集
- ③ リコーダー
- ④ 音楽ファイル
- ⑤ 筆記用具

※③は学校に届き次第使います。

図工バッグの中身

- ① 筆記用具
 - ② ハサミ(お道具箱の中のもの)
 - ③ 木工用ボンド
 - ④ 新聞紙1日分
- ※**図工バッグと絵の具を11日(月)までに持たせてください。**

※例年、持ち主が分からない落とし物が多く出ています。教科書、文房具、音楽・図工で使う物への記名を、今一度ご確認ください。また、体育着の学年・組の書き換えもお願いいたします。

【4月7日(木)の持ち物】

ランドセル(教科書を配布します)、筆箱、連絡帳、防災頭巾、道具箱