

もしものときの

保護者の皆さんへ

ウィルス対策ソフト 手動スキャン手順

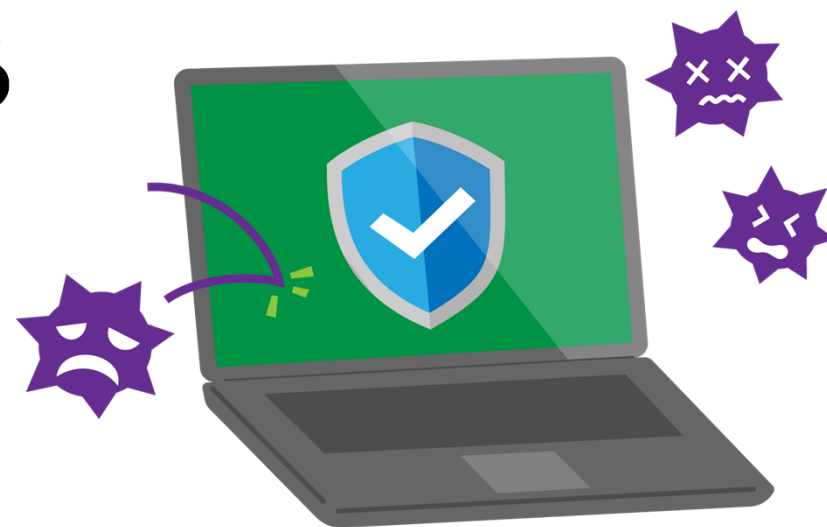
杉並区教育委員会 2021年4月版

目次

1. 概要

2. Wi-Fi（インターネット）を切断する

3. ウィルススキャンを実行する



1. 概要

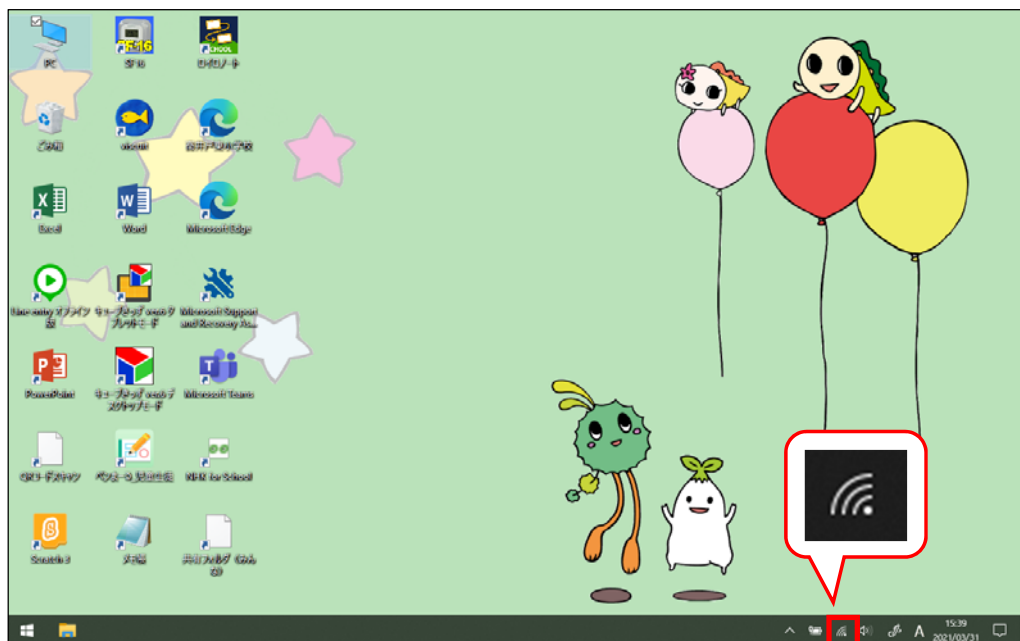


デスクトップ右下の画面に[検出された脅威/違反]の表示が出てくることがあります。

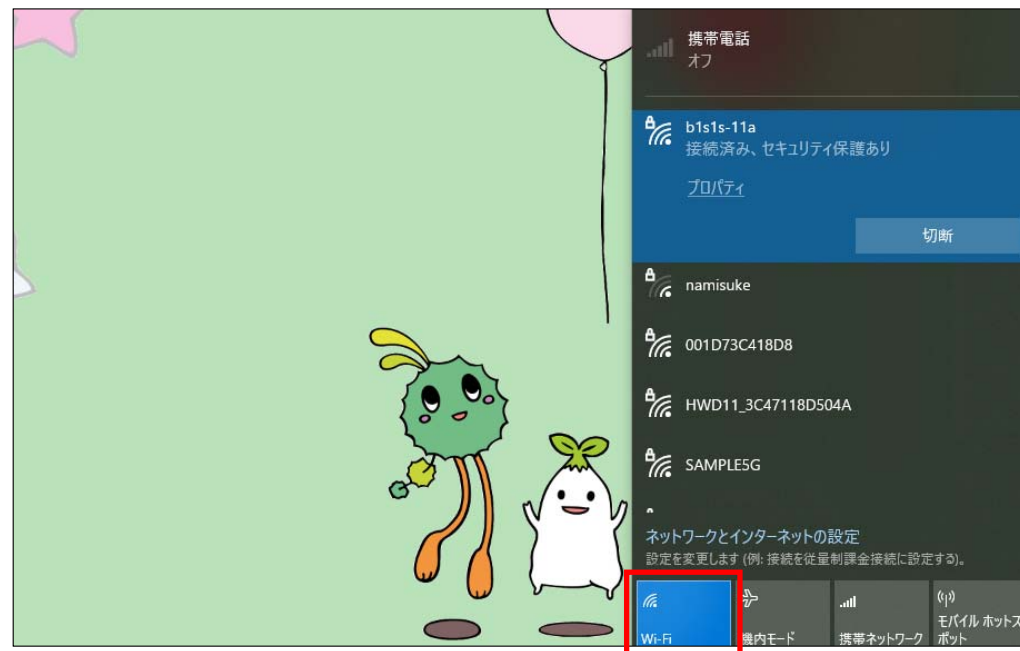


この画面が表示された場合には、次の手順でウイルススキャンを行ってください。

2. Wi-Fi (インターネット)を切斷する①



①画面右下の[Wi-fiアイコン(扇形のアイコン)]をクリックします。

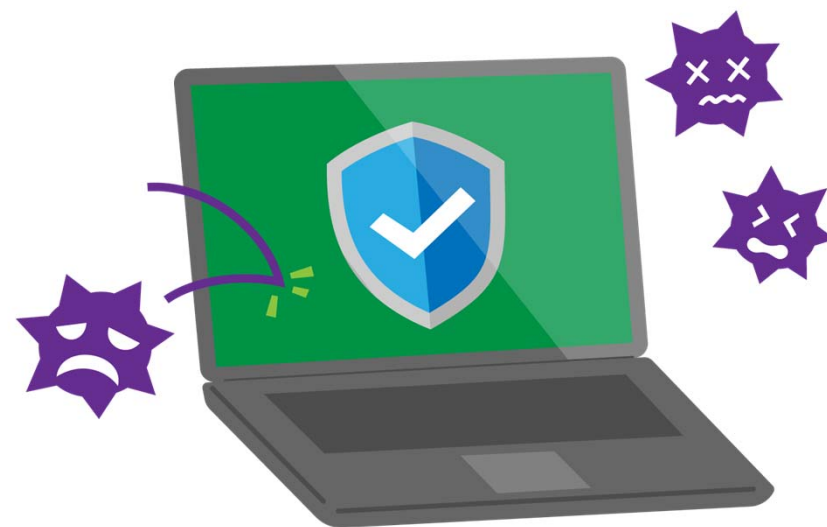


②表示されたメニューより、左下の[Wi-fi]をクリックします。

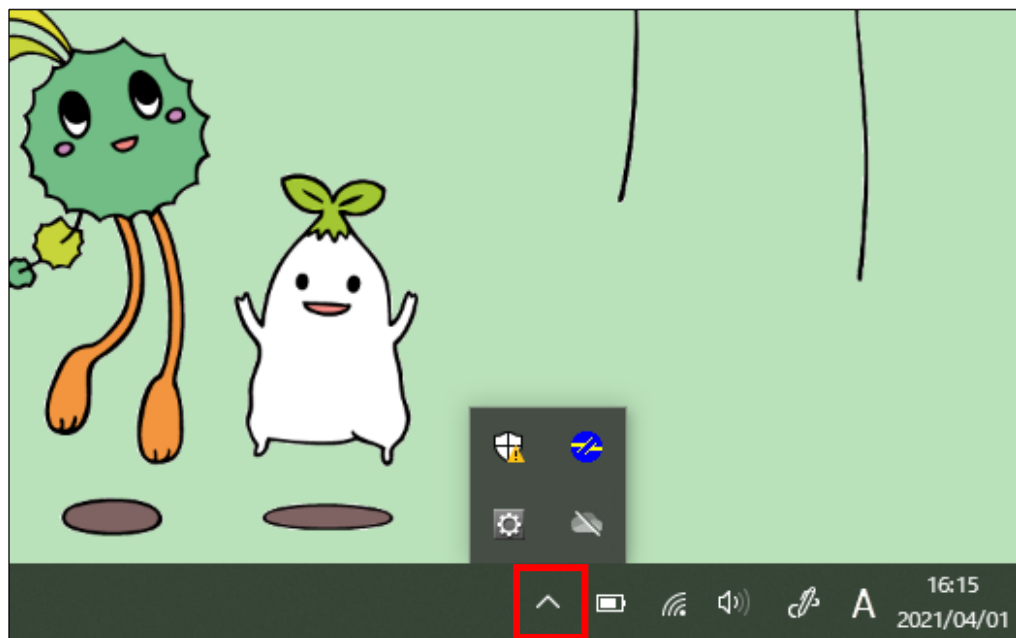
2. Wi-Fi (インターネット)を切断する②



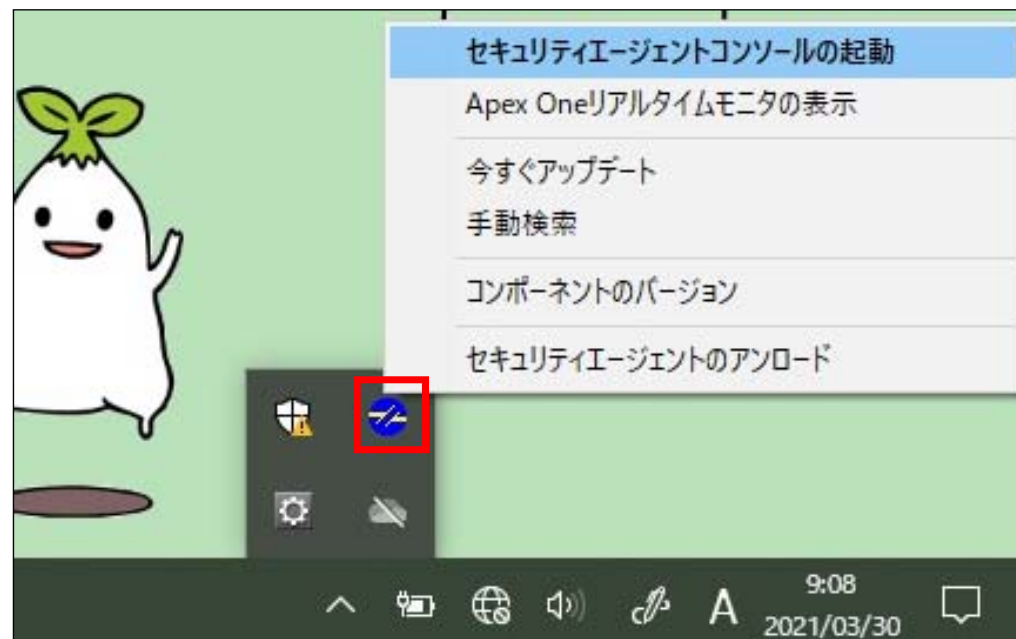
③ネットワークから切断されました。右下のマークが[🌐]になっていることを確認してください。




3. ウィルススキャンを実行する①

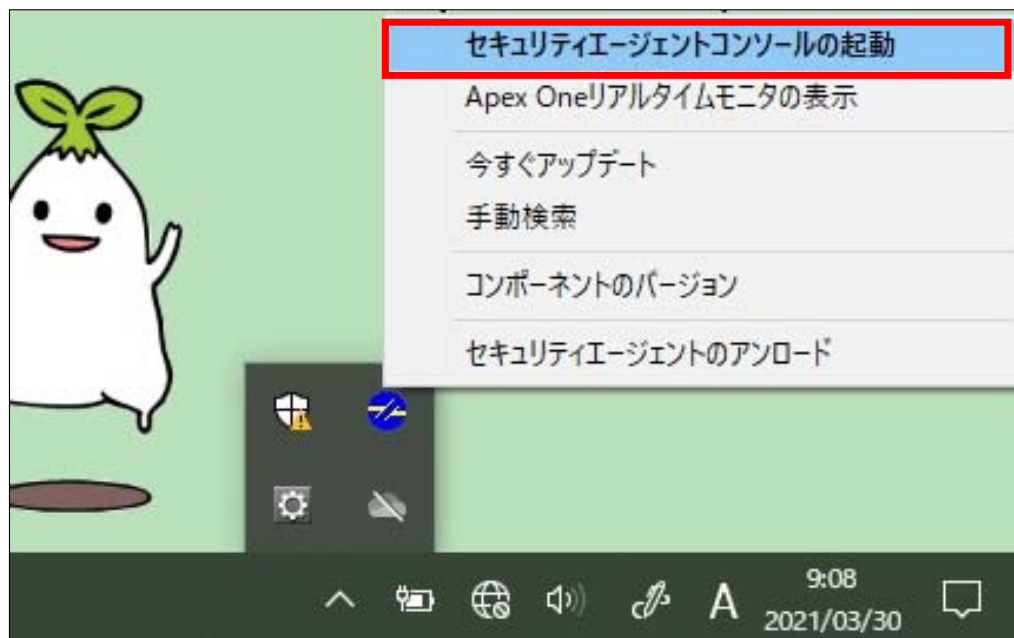


①画面右下の[]をクリックします。



②[]マーク（ウイルス対策ソフトアイコン）を右クリックします。

3. ウィルススキャンを実行する②



③表示された中の、[セキュリティエージェントコンソールの起動]をクリックします。

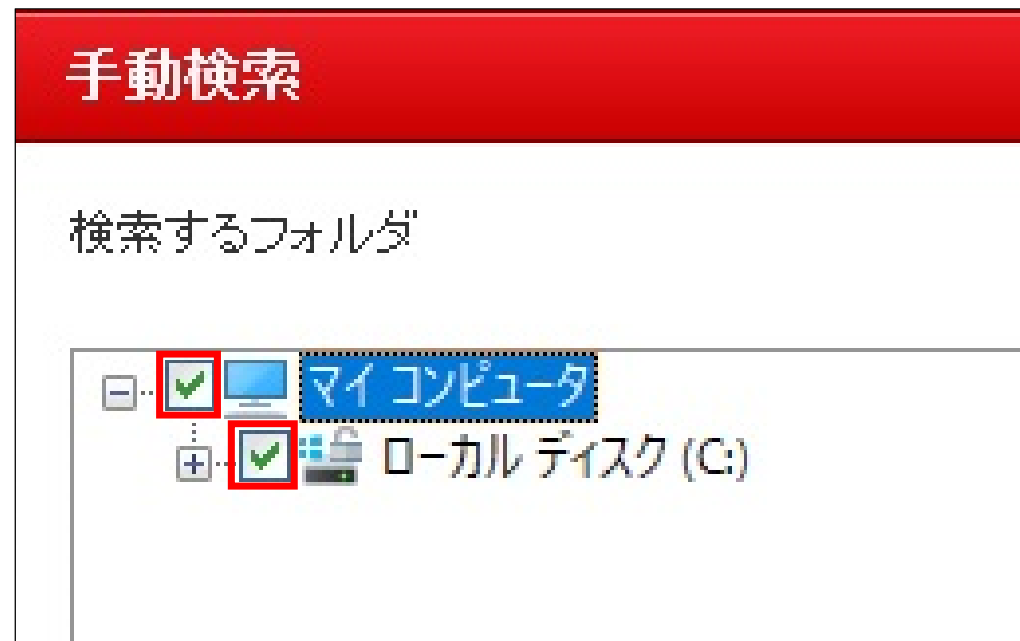


④Apex Oneセキュリティエージェントが立ち上がるので、[検索]をクリックします。

3. ウィルススキャンを実行する③



⑤ [検索] をクリックすると、上記画面が表示されます。



⑥ [マイコンピュータ] と [ローカルディスク (C:)] に「✓」チェックをいれます。

3. ウィルススキャンを実行する④



- ⑦ 「✓」チェックを入れたことを確認し、
[検索]をクリックします。



- ⑧ ウィルス検索が開始されます。
100%になるまでお待ちください。

3. ウィルススキャンを実行する⑤



- ⑨100%になりましたら、ウィルス検索は完了となります。
⇒この時、ウィルスが検出された場合は、タブレットパソコンをシャットダウンし、学校へお持ちください。

