



高井戸東小学校

2月号
No. 556

URL <http://www.suginami-school.ed.jp/takaidohigashisyou/> TEL 03-3304-5711

教育調査の結果から～次年度への課題～

副校長 藤井 正昭

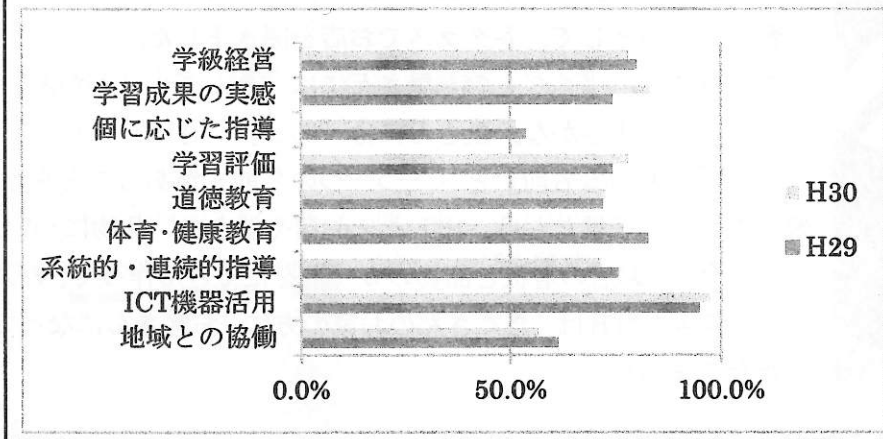
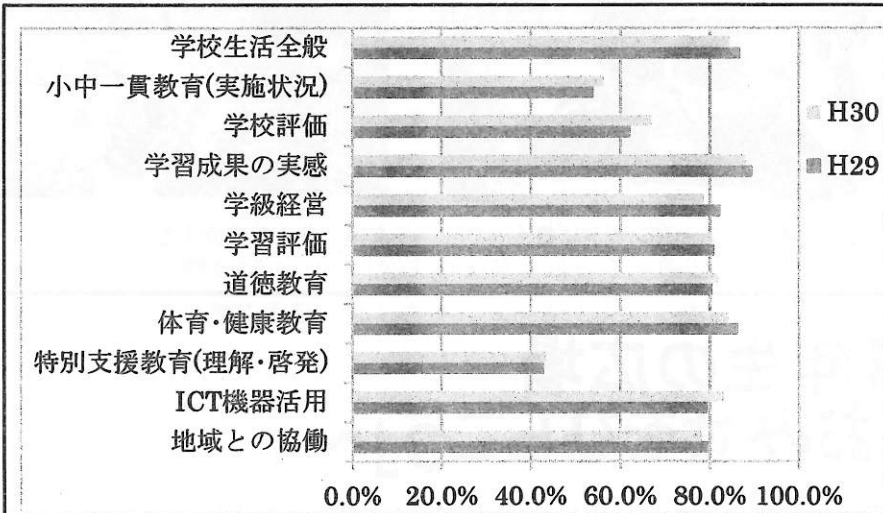
12月にご協力をいただきました教育調査の集計結果を、お知らせいたします。保護者対象調査には、96.6%（昨年度 96.4%）の家庭にご回答いただきました。ご協力ありがとうございました。下記表の上段が保護者、下段が5・6年児童の集計です。

全体的に昨年度と同等の肯定率でした。数値に一喜一憂いたしません、良好な肯定率をいただいたことは、教職員の励みとなります。

昨年度に肯定率が上がった小中一貫教育に関する項目は、今年度も2.4%の伸びが見られました。ただし肯定率は56.4%です。次年度も引き続き積極的な推進と情報発信に努めてまいります。昨年度、唯一肯定率の下がった特別支援教育への理解・啓発は、肯定率0.6%微増しました。特別支援教育に関しましては、学校からの情報提供はもちろん大切ですが、家庭・地域・学校・関係諸機関が当事者意識をしっかりともち、子供たちのための環境づくりをすすめることが重要だと考えます。学級経営（-3.7%）項目に関しましては、来年度の重点事項として取り組んでまいります。

5・6年児童アンケートではICT機器活用については肯定率が97.5%でした。5・6年生の児童は一人一台のタブレットを各授業で活用しております。児童は、ノートをとることと同じくらいの感覚でタブレットを使いこなして始めています。効果的な活用方法の工夫や情報モラル教育も含めて、ICT機器活用を推進してまいります。

肯定率が低くなってしまった項目に関しましては、結果を真摯に受け止め、来年度より良い評価をいただけるよう、教職員一丸となり子供たちのために邁進してまいります。どうぞよろしく願いいたします。



2月の目標

☆寒さに負けずがんばろう

(生活指導目標)

☆校庭での安全な遊び方について考えよう

(安全目標)

生活指導委員会

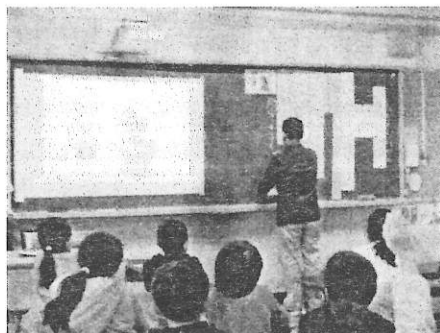
間もなく立春を迎える頃となりました。黄色く可愛らしいロウバイの花も見頃を迎えているようです。しかし、厳しい寒さは続いています。区内ではインフルエンザによる欠席が増えていますし、感染性の胃腸炎も引き続き警戒が必要なようです。バランスのとれた食事をとること、十分な睡眠や休養をとること、外遊びや運動で体を動か

すことを心がけていきたいものです。

また、近頃ポケットに手を入れている児童が多く見られます。区内の小中学校で、転んで歯を折るという事故も起きています。ポケットに手を入れると姿勢も悪くなります。学校でも指導をしておりますが、ご家庭でもお声掛けのご協力をよろしく願いいたします。

児童への事前のアンケートで「よい友達とはどんな人ですか?」という問いに、「やさしい人」「困っている時に助けてくれる人」など自分の望みや願いを満たしてくれる人への価値意識が高い一方、厳しく自分を正してくれる人への価値意識は低いことが分かりました。そこで、主人公の葛藤する姿を見つめ、友達とのより良い関係のあり方を考え、友達を大切にしようとする態度を育てることをねらいとして授業を行いました。

授業を通して児童はこれまでの自分自身も振り返りながら、本当の友達とはどういうものなのか、これからどういう友達との関係を作っていけばよいのかを考えていきました。



登場人物の会話に注目して考える

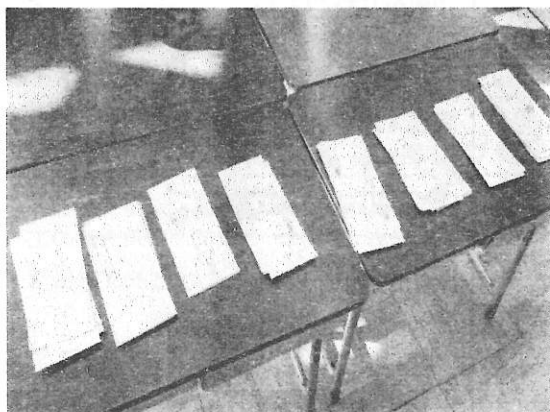


自分の考えをワークシートに書く



友達と考えを交流する

1年生の広場 ～国語「おみせをひらこう」～



1月26日(土)の学校公開日に、国語「ものの名まえ」の学習のまとめとして、各クラスでお店を開きました。

これまでに、『くだもの』屋さんには「りんご」「みかん」「バナナ」、『さかな』屋さんには「あじ」「さば」「たい」など、『まとめる名前』と「一つ一つの名前」があることを学習しました。子供たちは、出したいお店や置きたい品物について話し合い、お店の看板と品物のカードをたくさん作って、いよいよ、開店!当日は、たくさんのお家の方に、お客さんになっていただきました。

いらっしゃいませ。
いろいろな しなものが
ありますよ!

「1つくださいな。」
「まいどありがとう
ございます。」



1組 寿司屋 花屋 楽器屋 スポーツショップ

2組 魚屋 洋服屋 文房具屋 八百屋

3組 果物屋 お菓子屋 電気屋 おもちゃ屋

12店舗開店しました。またのお越しをお待ちしています!

《学校での「食育」について》

食育担当 小田嶋 聡子

○食育がなぜ必要なの？

成長期の子供にとって、健全な食生活は、健康な心身をはぐくむために欠かせないものです。将来の食生活の形成に大きな影響を及ぼしますし、子供のころに身に付いた食習慣を、大人になってから改めることはとても難しいものです。だからこそ、成長期にある子供たちへの食育は、健やかに生きるための基礎を培うために、とても大切なことです。



○食に関する指導の内容は？

国は、食育基本法に基づいて食育推進基本計画を決め、学習指導要領にも「学校における食育の推進」を位置付けました。また、食に関する指導の目標や内容を、次の6つの観点から示しました。

食事の重要性	心身の健康	食品を選択する能力	感謝の心	社会性	食文化
--------	-------	-----------	------	-----	-----

○高井戸東小での食育は？

今年も各学年で、校庭や区民農園でサツマイモ・米などを育て、収穫しました。また、給食の食材のそら豆やグリーンピースの皮むきを、1・2年生が体験しました。他にも、食べることの大切さに気付き、栄養を偏りなく摂るための学習として、タブレットを用いて食品を五大栄養素に分類する学習を家庭科で取り入れるなど、食について課題を設定し、追究する学習を通して、食生活への関心を高めています。

給食では、行事や季節に応じたメニューを工夫して作成しています。さらに、図書館とコラボして物語からレシピを選び、給食のメニューにする「おはなしきゅうしょく」も定着し、子供たちも喜んでいます。

子供たちが豊かな食生活を体験し、健やかに成長するために、様々な学習や給食を通して食に興味・関心をもてるよう指導していきます。ご家庭でも、食生活を考えるきっかけとして、ぜひ話題にしてみてください。

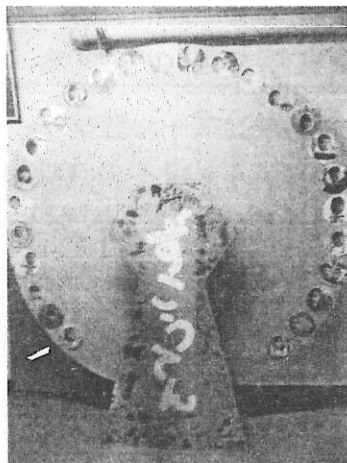
図工展

平成31年2月23日(土)～3月1日(金)

【保護者鑑賞日：23(土)・保護者会日】

図工展委員長 山戸ちひろ

2月23日(土)～3月1日(金)に、『図工展』を開催いたします。高井戸東小学校の全校児童の平面作品と5・6年生の立体作品を、校内の廊下及び視聴覚室に飾ります。



作品を鑑賞の際はぜひ「上手かどうか」ではなく、1つ1つの作品がその子自身と同じくかけがえのないものであるという視点でご覧いただければと思います。作品

の1つ1つには、その子がその時だからこそ出せた気持ちやできた表現が詰まっています。作品と向き合うことは自分自身と向き合うことです。作品を鑑賞いただく際はぜひ、子供が自分と向き合った時間に思いを馳せてみてください。



児童は上記期間内に他学年の作品を鑑賞します。保護者の皆様は、土曜授業および保護者会日にご覧ください。保護者会日は登校時～16時まで、3月1日(金)のみ 登校時～12時まで、23日(土)は 登校時～12時15分まで、ご覧いただくことができます。保護者鑑賞日以外に鑑賞を希望される場合は、担任までご連絡ください。たくさんの皆様のご来校をお待ちしております。

日	曜	行事 ☆スクールカウンセラー来校日
1	金	安全指導
2	土	
3	日	
4	月	朝会 委員会活動 ぐんぐん算数1年
5	火	茶道体験教室(5-3/4-1)
6	水	朝体育456年 研究授業4年 郷土資料館見学3年
7	木	B時程 朝体育123年
8	金	朝読書 ぐんぐん算数2年
9	土	
10	日	
11	月	建国記念の日
12	火	児童集会 ぐんぐん算数3年 茶道体験教室(4-2/4-3)
13	水	朝体育456年 C時程 午前授業 下校1:00 ☆
14	木	朝体育123年 ぐんぐん算数456年
15	金	朝読書
16	土	
17	日	
18	月	朝会 縦割り班活動 クラブ活動 クラブ見学3年
19	火	茶道体験教室(4-4/3-1) ☆
20	水	朝体育456年 Jアラート警報11時頃
21	木	朝体育123年
22	金	朝読書 ぐんぐん算数2年
23	土	土曜授業 図工展始~3/1 図工展:12:15まで
24	日	
25	月	朝会 ぐんぐん算数1年 クラブ活動(最終)
26	火	音楽集会 茶道体験教室(3-2/3-3) 保護者会(5・6 年)ぐんぐん算数3年 理科出前授業4年(3~6校時) ☆
27	水	朝体育456年(長縄) 6年生を送る会
28	木	朝体育123年 保護者会(3・4年) ぐんぐん算数456年

2月の行事予定

【クラブ見学】

18日(月)のクラブ活動は、3年生がクラブ見学を行います。

各クラブの部長から活動内容の説明を聞き、その後、クラスごとに各クラブを見て回ります。来年度、どのクラブを希望しようか考えるためです。新年度へ向けての準備が少しずつ始まっています。

今年度のクラブ活動も残すところあと2回。今月の25日(月)で最終です。

学年末保護者会

2月26日(火) 5年・6年

28日(木) 3年・4年

3月1日(金) 1年・2年

時間 14:50~

※IDカードと上履き、外履きを入れる袋をご持参ください。

※今月の避難訓練は、児童への予告なしで実施しますので、行事予定へは記載していません。

学校支援本部 三輪会

9日(土) キンボール教室

ピレスク、OYA・J1の会共催

26日(土)「冬のウォークラリー」

学校運営協議会

2月9日(土) 午後1時30分~

1階 小会議室にて開催します。

どなたでも傍聴いただけます。ご興味のある方は、ぜひお越しください。