

ご卒業おめでとうございます

～創立90周年（WADA90）に向けてのスタート～

校長 山岸 寛也

今日、修了式を行いました。今年度も新型コロナウイルス感染症の対応で不自由なことが多かったのですが、子供たちの学びを止めないという杉並区の方針に沿って「子供たちが楽しく通える和田小学校」にするために取り組んでまいりました。1年間、様々な面でご理解、ご協力いただいた皆様方に心より感謝申し上げます。

さて、3月は6年生の卒業に向けての毎日でした。**17日（木）には最後の社会科見学として国会議事堂、科学技術館、江戸東京博物館の見学**に行きました。晴天に恵まれ、どの見学場所でもたくさんの学びがありました。特に国会議事堂ではふだんゆっくり見ることができないような場所に座らせてもらったり、天皇陛下しか入れない場所を見せてもらえたりと、貴重な経験が



最後の社会科見学は国会議事堂等、楽しい思い出ができました。



それぞれの学年の感謝の気持ちが伝わった6年生を送る会

できました。また、**18日（金）には6年生を送る会**を行いました。コロナ禍なので、全校児童が体育館に一堂に会するというわけにはいきませんが、それぞれの学年の6年生への感謝の気持ちを伝える機会は大にしたいので今年度はオンラインで行うことにしました。それに加え、5年生の生のMCやパフォーマンスの機会もつくりました。6年生はそれぞれの学年の出し物を一緒に歌ったり、踊ったりしながら楽しんでくれていました。とても楽しく、和やかな一時になりました。いよいよ明日は卒業式、いい思い出をたくさん胸にしまって、立派に卒業していただきたいと思います。6年生の保護者の皆様方には、この6年間の和田小学校の教育活動へのご理解とご協力に感謝いたします。

令和4年度について

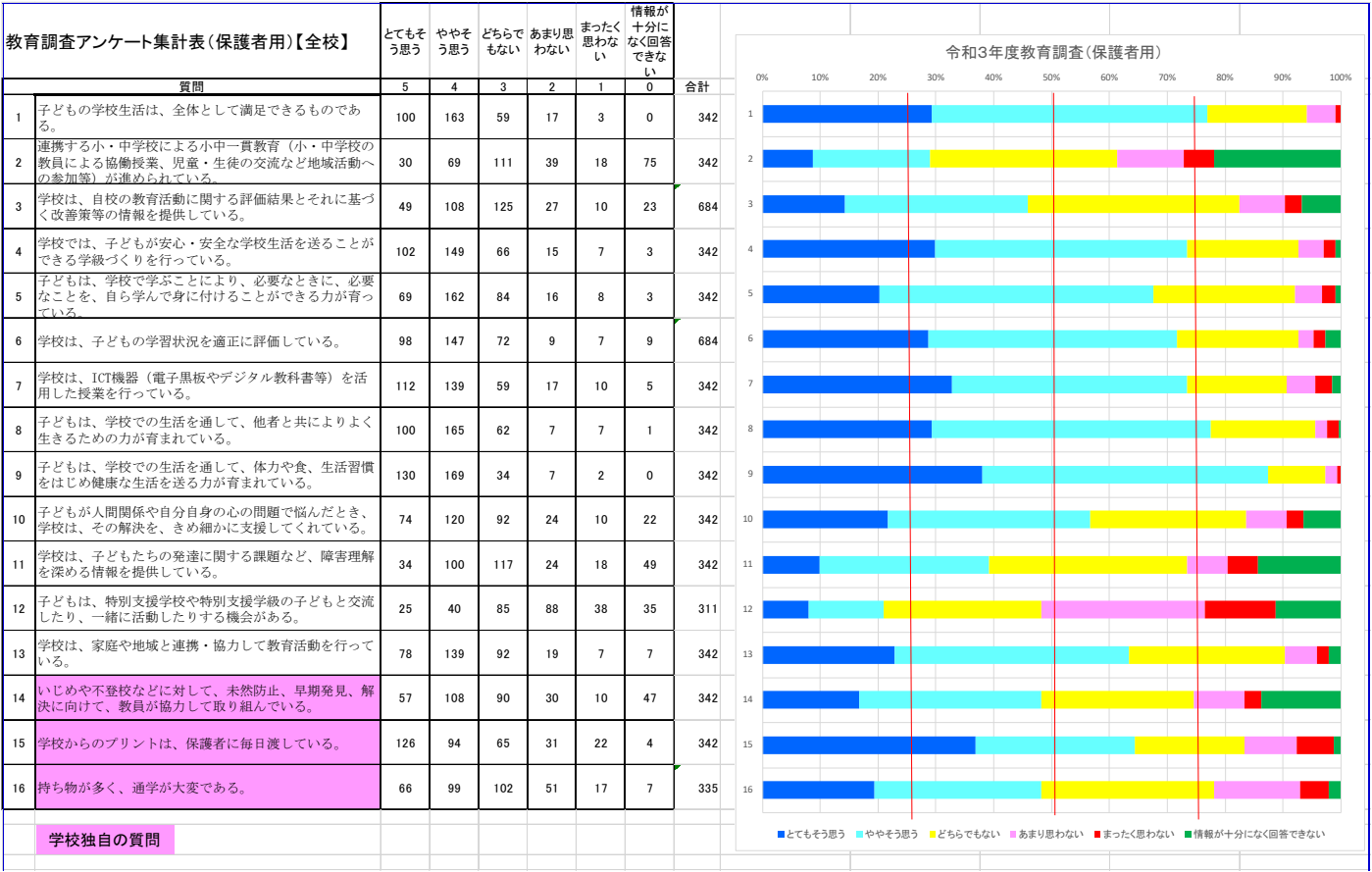
- ① 2月末の保護者会で配布した年間行事予定から、以下の点を変更いたします。（新しい年間計画は4月に配布いたします。）
 - ・6月3日（金）開校記念日→6月1日（水）へ（この日は休日になります。）
 - ・11月12日（土）土曜授業→11月26日（土）へ（90周年イベント開催の関係で）
- ②今年度の教育調査や学校評価、PTA役員の皆さんとの話し合いなどを受けて、以下のことを変更していきます。
 - ・行事写真販売はネット販売に切り替えていきます。（時期は1学期中の予定）
 - ・1学期から予鈴時刻を8：15にします。
 - ・欠席連絡をスマホ等からでもできるようにしていきます。（時期は検討中）

～今後の感染状況により変更の場合もあります～

※和田小ホームページアドレス「 <http://www.suginami-school.ed.jp/wadashou/> 」

※PTA ホームページアドレス「 <https://wadashou.blogspot.com/> 」

この2月に、保護者の皆様のご協力を得て、本校の令和3年度のこれまでの取組について評価をいただきました。保護者の方や児童からの回答を結果と考察にまとめ、教職員一同で共通理解をし、来年度の教育課程の編成に活かしていきます。調査結果すべてを載せることはできませんが、特に重要な点を中心にお知らせいたします。

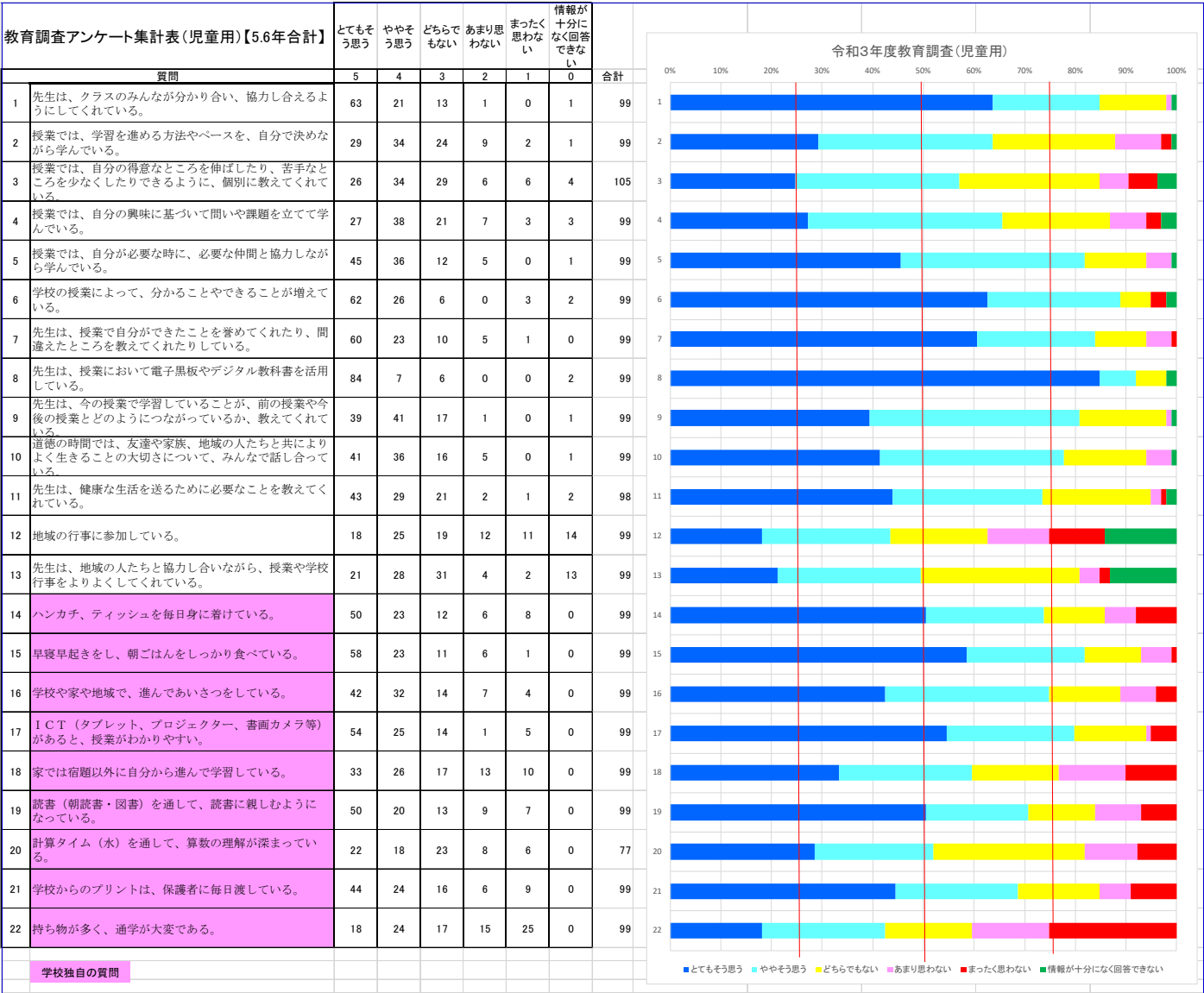


(1) 成果

「子どもの学校生活は、全体として満足できるものである。」に約 8 割の保護者の方から肯定的な評価を得ました。コロナ禍において、学習や活動に制約があり、ご不便をおかけしたこともあると思います。学校では、常に学習や活動を継続する方向で知恵を出し合い工夫してきましたが、これもご家庭の協力あつての成果だと思っています。その他、評価の高かった項目には、「健康な生活を送る力が育まれている。」と「他者と共によりよく生きるための力が育まれている。」があります。区の教育課題研究指定校としては、これからの時代にふさわしい学びの在り方を創り上げていけるようにすすめてきました。取り組みの視点である「学びの個別化・探求化・共同化」の力の育成に一年かけて取り組んできた成果と考えられます。

(2) 課題

肯定率が低い項目に「特別支援学校や特別支援学級の子どもとの交流」「小中一貫教育」「地域活動への参加」等がありました。共通しているのは、学校外の組織との関わりが十分に行えなかったことです。コロナ禍で「学校外との連携を今後どうしていくか」が課題です。どうしても校内での日常の学習活動の工夫が優先順位としては高くなります。更に「学校内での工夫」が「学校外との工夫」にそのまま通用するとも限りません。そのような中で、今年度は6年生と和田中との交流をオンラインで初めて行い、6年生の子どもたちは喜んでいました。創立90周年を迎える令和4年度は、地域の皆様との関わり方も工夫し、和田小が目指す「地域を大切にし、大切にされる子」の育成に努めていきます。



(1) 成果

本年度も新型コロナウイルス感染症対策で学習や活動が制限されましたが、「先生はクラスみんなが分かり合い、協力し合えるようにしてくれている」「できたことをほめてくれる」に対しての肯定率が8割以上と高い結果でした。その他の項目からも、本年度も児童が先生方に対して信頼を寄せていることが分かります。

「子供たちが楽しく通える和田小学校」の実現を目指し教員も努力をしたが、児童もそれに応えようとし、その児童を各ご家庭が支えてくださったおかげだと感謝しております。

(2) 課題

CS委員の皆さんからの意見により「21:学校からのプリントは、保護者に毎日渡している」「22:持ち物が多く、通学が大変である」の調査をしました。21については約70%の結果でした。学校からのプリントが重ならないように配慮していきます。また、22については約40%の結果でした。低中学年の方がこのように感じている児童が多いかもしれません。1人1台タブレットPCの持ち帰りなどとも関連して、児童の持ち物については児童の実態に即したものになっているのかを今後も検討するようにしていきます。



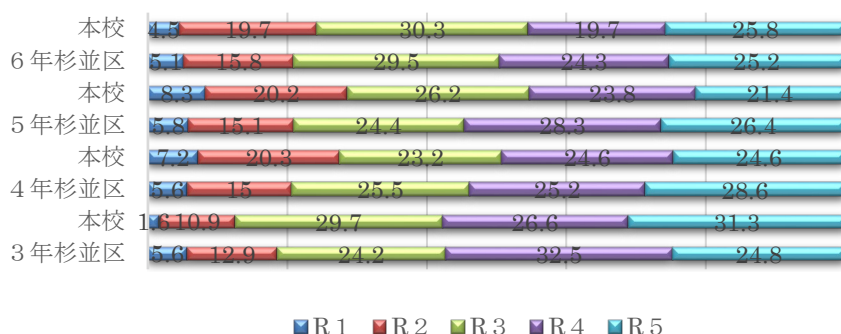
令和4年度 杉並区区特定課題調査の結果について

杉並区では、子供一人一人の学習状況等の把握と、今後の指導の指針とするために小学校3～6年生を対象に特定の課題に対する調査を行っております。

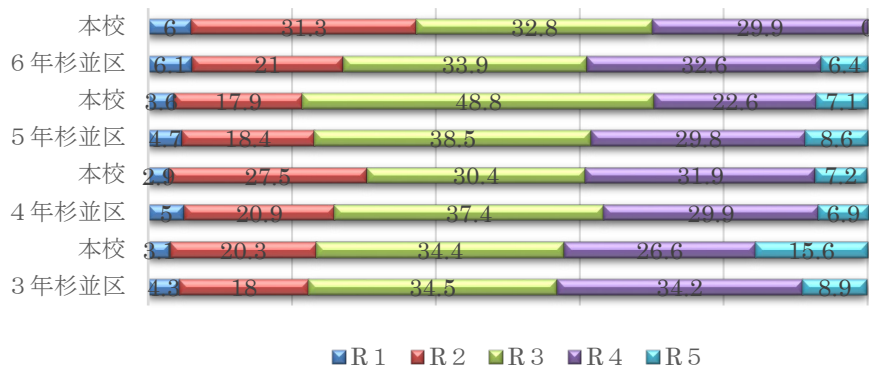
一人一人の結果については先日の保護者会で配布しましたが、学校全体の状況を以下のグラフでお知らせいたします。来年度もこの調査結果を子供たちの指導に活用していきます。(右の表はR5～R1の説明です)

R5	「発展的な力が身に付いている」状況/段階
R4	「十分定着がみられる」状況/段階
R3	「おおむね定着がみられる」状況/段階(最低限の到達目標)
R2	「特定の内容でつまずきがある」状況/段階
R1	「学び残しが多い」状況/段階

国語



算数



理科

