



# 子どもたちと SNSとの関わり

校長 薩摩 博之

5月、小学校1～3年生のスマートフォン所有が都の調査で初めて3割を超えたという新聞記事を読みました。また、いじめや事件・事故に巻き込まれるなど、子どもたちのSNS利用を通じたトラブルが聞かれます。報道によると、その保護強化に向けた議論が国の方でも進んでいるそうです。

総務省インターネットトラブル事例集を見ると、次のような例がありました。放課後、児童・生徒がSNSで友達とやり取りして、学校の先生の口癖について友達とコミュニケーションを楽しんでいます。ですが、「おもしろくない」という一つの言葉を巡ってトラブルになってしまうという話です。

(A) S先生の「～であるからして」の口癖じわる

(C) わかる ※じわるとは、次第に面白さなどの感情がこみあげてくる様子

(A) 言うときぜったい目閉じるし

(D) 明日見たら笑っちゃう

Aさんの話っておもしろくない

(B)

(A) わざわざ否定する必要ある？

「おもしろくない」をおもしろいという意味で伝えたBさんと、つまらないという意味で受けたAさんのトラブルです。大人であれば、このようにならないようにより丁寧に言葉を加えたり、絵文字をつけたりする場面かと思いますが、SNS経験の浅い子どもたちにとっては、難しいことなのかもしれません。この後の友達関係が心配されます。

いじめは、集団生活の中では、いつでも・どこでも・

起こりうるものです。安全で安心な学校づくり・学級づくりには、「異なる意見や考えを出し合える自由な雰囲気づくり」「固定されることなく、対等で自由な人間関係づくり」「何ができるか考え取り組む活動を通して、他者から認められ自己信頼感を育むこと」「困った、助けて」と言える雰囲気と、「困った」をしっかり受け止めることができる学校体制づくり」が重要とされます。本校でも自己選択・自己決定を大切にした取組や道徳授業、情報モラル教室、アンケート調査、弁護士によるいじめ防止授業等を行ってまいります。

一方で子どもたちは、これから長い間SNSと関わっていくことが予想されます。上手に使いこなしていけるよう、SNSの光と影を私たち大人が受け止め、子どもたちの自立を見通し関わるのが求められると考えます。引き続き、保護者・地域の皆様と連携し子どもたちの社会的自立に向け取り組んでいければと思います。どうぞよろしくお願いいたします。

【校庭改修工事期間変更のお知らせ】

5月28日(木)tetoruにて、配信した通り校庭改修期間が以下の通り変更となりました。

変更前:6月8日(日)~10月16日(金)

変更後:6月19日(金)~10月31日(土)

ご理解とご協力のほど、よろしくお願いいたします。

**\*\* 今月の目標 \*\***

生活

せいけつに過ごしましょう。

保健

歯を大切に過ごしましょう。

給食

よくかんで食べましょう。



# 6月の行事予定

1	月	水泳指導始 全校朝会 1~4年個人面談調査票配布 5年女子事前指導	低フォ
2	火	特時5時間授業(2~6年) こだま前日検診	
3	水	特時 3年地域めぐり	
4	木	こだま移動教室 たてわり班活動	HS
5	金	こだま移動教室 安全指導 4年金曜6時間始 1~4年個人面談調査票メ切	HE
6	土		
7	日		
8	月	避難訓練 読み聞かせ3・6年	
9	火	3年地域めぐり② 読み聞かせ2・5年	フォ
10	水	委員会活動 6年区音楽鑑賞教室 AM 読み聞かせ1・4年	
11	木	たてわり班	HS
12	金	開校記念日	
13	土		
14	日		
15	月	読書旬間始 1~4年個人面談一覧表配信	低フォ
16	火	5年前日検診 こだま読み聞かせ	フォ
17	水	5年移動教室	
18	木	5年移動教室 歯科検診2・3・6年(3年は2クラス)	HS
19	金	5年移動教室 4年弁護士会いじめ防止授業	HE
20	土	5・6年個人面談 Bookings 予約開始(午前8時)	
21	日		
22	月	午前授業 校内研研究授業 4年(4校時) 6年(5校時)	
23	火	6年前日検診	フォ
24	水	6年移動教室	
25	木	6年移動教室 歯科検診1・3・5年(3年は2クラス) 4年水道キャラバン	HS
26	金	6年移動教室	HE
27	土		
28	日		
29	月	特時5時間授業 6年こだま口腔指導	
30	火	特時5時間授業+クラブ活動 読書旬間終 定期健康診断終	

朝遊びカレンダー等 支援本部からの情報は以下を

<https://www.suginami->

[school.ed.jp/amanuma\\_es/category/wonderers](https://www.suginami-school.ed.jp/amanuma_es/category/wonderers)



6月 授業時数(下校時刻)

下校時刻 4→13:20 5→14:45 6→15:30

		1年	2年	3年	4年	5年	6年
1	月	4	5	5	6	6	6
2	火	12:55	14:05				
3	水	12:55					
4	木	4	5	6	6	6	6
5	金	4	5	5	6	6	6
6	土						
7	日						
8	月	4	5	5	6	6	6
9	火	4	5	6	6	6	6
10	水	4	4	4	4	4	4
11	木	4	5	5	6	6	6
12	金						
13	土						
14	日						
15	月	4	5	5	6	6	6
16	火	4	5	6	6	6	6
17	水	4	4	4	4	移動教室	4
18	木	4	5	6	6		6
19	金	4	5	5	6		6
20	土						
21	日						
22	月	4	4	4	4	4	5
23	火	4	5	6	6	6	6
24	水	4	4	4	4	4	移動教室
25	木	4	5	5	6	6	
26	金	5	5	5	6	6	
27	土						
28	日						
29	月	12:55	14:05				
30	火	12:55	14:05	クラブ 15:05			

# 各学年からのお知らせ

## 1年生

### 縄跳びとスティックのりのご準備を

6月8日(月)までに、縄跳びとスティックのりのご準備をお願いいたします。

縄跳びは、長さが調整できるものを選び、事前にお子様の身長に合わせて調整してください。

ロープは少し重みのあるビニール製で、回転しやすいものが初心者には適しています。グリップは長すぎない標準的なものが使いやすく、明るい色は見やすく練習に適しています。持ちやすく跳びやすいものをご用意ください。

なお、持ち物には必ず記名をお願いいたします。

安全に楽しく活動できるよう、ご協力をよろしくお願いいたします。

## 2年生

### ランドセル横は すっきりと

安全のために、ランドセルの横には、何も付けないことになっています(「学校生活のきまり」参照)。ランチョンマットの袋やキーホルダー・お守りなどは、ランドセルの中に入れてください。

### 学校探検 優しいお兄さんお姉さんとして

5月末に1年生と一緒に学校探検をしました。どの場所でどんな説明をするかを事前に考え、当日は、優しく1年生に声をかけながら校内をまわる頼もしい2年生の姿が見られました。

## 3年生

### 学習用具について

筆箱(箱型)、鉛筆、消しゴム、定規、下じき等は、無地で飾りのないシンプルなものをご用意ください。また、鉛筆は半分より短くなると、字が書きづらく鉛筆の持ち方も悪くなります。集中力も保ちづらくなります。鉛筆ホルダーなどを使って長くなるようにしていただくか、短い鉛筆はお家で使用するようになっていただけると有難いです。

## こだま学級



※6月4~5日は連合移動教室です。(3年生以上)

※下校時刻は tetoru にてご確認ください。

## 4年生

### 地域安全マップ&7月授業公開について

5月25日(月)にフィールドワークを実施しました。引率にご協力いただいた保護者の皆様、ありがとうございました。写真を撮ったりメモを取ったりしながら、天沼の地域の危険な場所や安全な場所を探しました。今後、分かったことをマップにまとめていきます。

7月4日の土曜授業公開では、まとめた内容を発表します。ぜひご参観ください。

## 5年生

### 移動教室に向けて

移動教室の準備を進めてくださりありがとうございます。6月から移動教室に向けて事前学習が始まります。宿舎内で一緒に行動する生活班と、外で活動する行動班を話し合っ決めてました。前向きな気持ちで当日を迎えられるよう、ご家庭でもサポートをよろしく願います。

また、6月10日(水)から健康記録表(健康カード)の提出が始まります。「平熱」欄の書き忘れにご注意ください。16日(火)の宿泊前検診には健康カードは必要となりますので、忘れずに持たせてください。

## 6年生

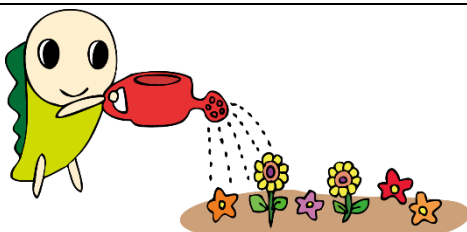
### 「わたあま」について

5月から総合的な学習の時間(通称:わたあま)がスタートしました。「わたあま」は“わたしたち”が住むあまぬま”を、よりよいまちにするための学習活動です。

1学期中にグループで地域を巡ったり、施設を見学したりする活動が始まります。AKPと同じように、保護者の方々に引率等のサポートをお願いする場合もございます。「tetoru」でお知らせしますので、ご都合のつく方にご協力をお願いします。

### 7月1日(水)心の劇場&国会議事堂見学について

7月1日(水)は午前中に国会議事堂を見学し、午後は「心の劇場」というイベントで劇団四季の演劇を鑑賞します。お弁当が必要になりますので、ご準備をよろしくお願いいたします。



# 学校からのお知らせ

## 【食物アレルギー対応について】

食物アレルギーとは、通常は体に害を与えない食物に対して、免疫系が異物と誤認して過剰な反応を示すことを指します。年々食物アレルギーのあるお子さんは増加傾向にあります。本校の今年度の給食対応児童数は38名です。また、対応している食物アレルギーの原因食材も多様化しています。

本校では、杉並区教育委員会による「区立学校におけるアレルギー対応の手引き」に基づいて以下のような対応をしています。

- \*医師記入の学校生活管理指導表の提出
- \*原因食物は量による対応ではなく、完全に除去
- \*専用の食器とトレイを使用
- \*対応のある日はおかわり禁止

以前は症状が出なかった食物でも、急に症状が出る場合があります。お子さんの健康面で気になることがありましたら、いつでもご相談ください。

養護教諭 萩原・綱島

## 1年生の最近の様子

入学してから2か月近くが経ち、子どもたちは学校生活にも少しずつ慣れ、できることが増えてきました。毎日、元気に学習活動に取り組んでいます。

5月22日（金）には、中央図書館の方々に来校していただき、図書館の使い方についてお話を聞きました。本の借り方や大切な扱い方などを教えていただき、子どもたちは興味深く話に耳を傾けていました。

この学習をきっかけに、図書の間には待ちに待った本の貸し出しが始まりました。これからたくさんの方に親しみ、読書の楽しさを感じてほしいと思います。



## 学校運営協議会コーナー（CS）



「わたしたちの天沼」の学習に参加して

～子どもの声を聞く試み～

5月20日（水）6年生の総合的な学習の時間「わたしたちの天沼（わたあま）」にて、子どもたちと直接話す交流会を行いました。

学校とAWの協働で町会、ゲスト講師、PTAの方々も参加し、CS委員9名と合わせて21名の大人が2名ずつ子どもたちのグループに合流。子どもたちが事前に考えてきた各々の「天沼とは〇〇なまち」を元に話し合いを進めました。

天沼ってこんなまち、なぜならこんな経験をしたから、こう考えたからという話から、課題や希望、意見などをそれぞれ話していきました。

子どもからは便利で暮らしやすい、地域の人と交流があるなど肯定的な話が多かった他、自由に遊べる公園や駄菓子屋などが欲しいという要望や、道が狭くて緊急車両が通れない所がある、街灯が足りないなど防災や防犯を考えての発言もありました。

子どもたちの新鮮な反応が大人たちの気づきにつながり、和やかに対話の続く双方向の学びの場となりました。

子どもたちの声を生かした学校づくりはもちろん、大人たちのまちとの関わり方も考える時間となりました。

## 学校支援本部コーナー（AW）



私たち学校支援本部（AW）では、様々な授業や校外活動のサポートをしています。

1年生のサポートは、4月の給食配膳のお手伝いに始まり、歩行訓練の見守り、6月からのプールの授業では、水着の着替えサポートや見学をしている児童の見守りをします。子どもたちが安心安全に活動できるように、これからも支援していきます！

