

# 4年 国語

5/25(月)

## カンジ—はかせの都道府県の旅 2 ㊤㊦㊧

はかせといっしょに旅をしている気持ちになって、  
都道府県名を使った文を書きましょう。



②⑤ 滋賀県 滋賀県の琵琶湖は、日本一大きい湖だ。

---





## ②⑥ 京都府 京都府には、古い町なみがこのっている。



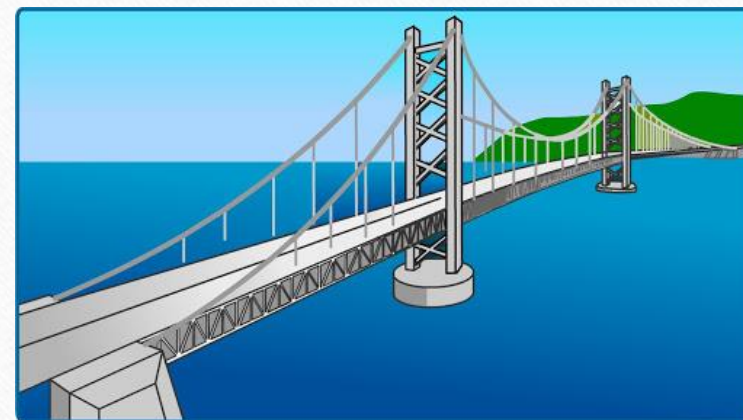
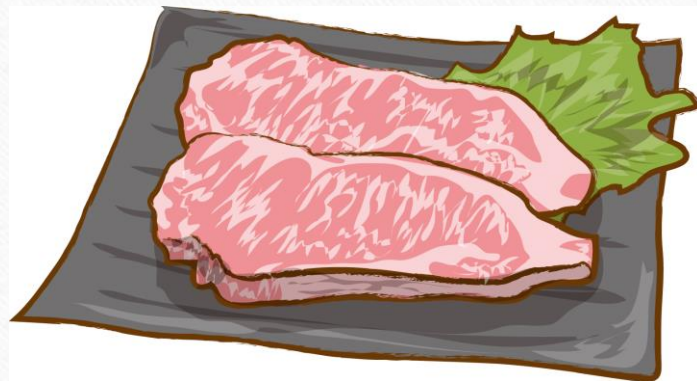
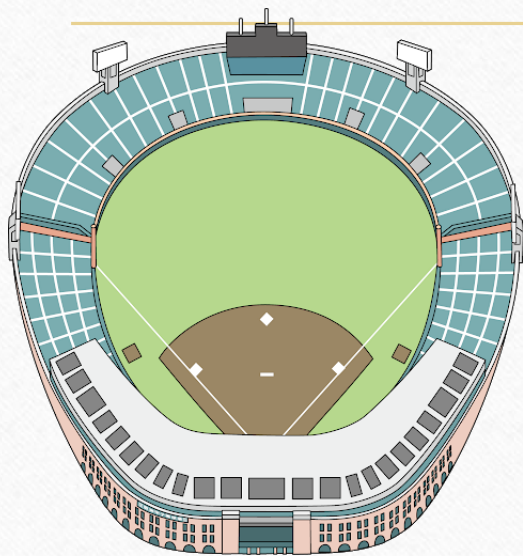


## ②⑦大阪府 たこやきは、大阪府の名物だ。



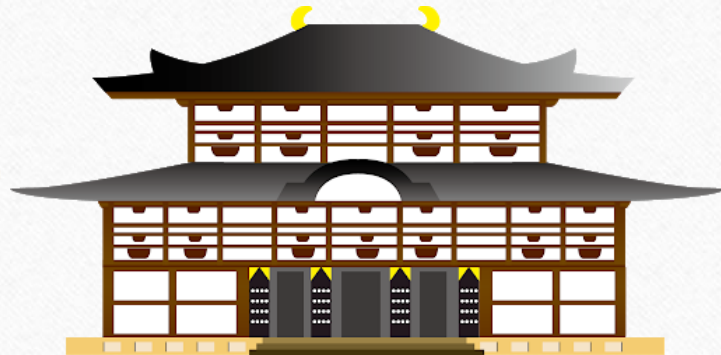
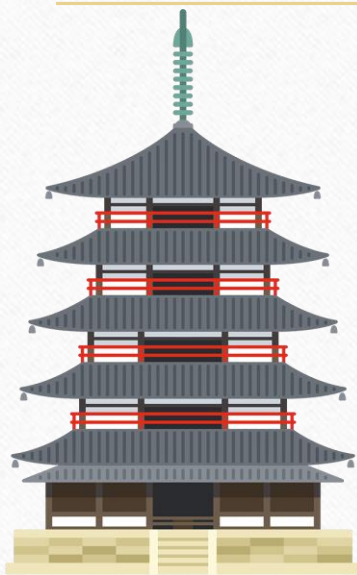


# ②⑧ 兵庫県 国宝の姫路城は、兵庫県にある。



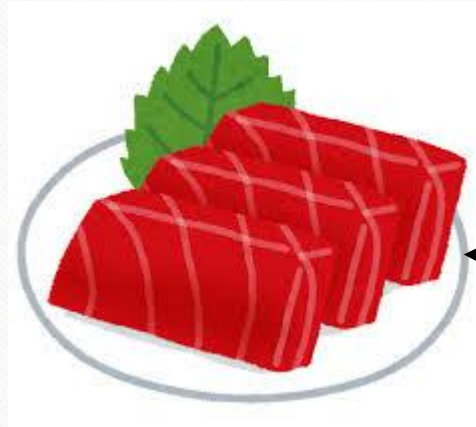
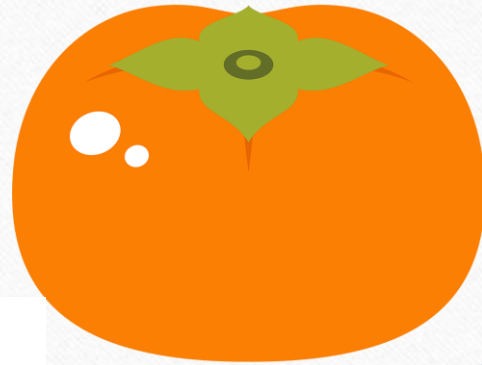
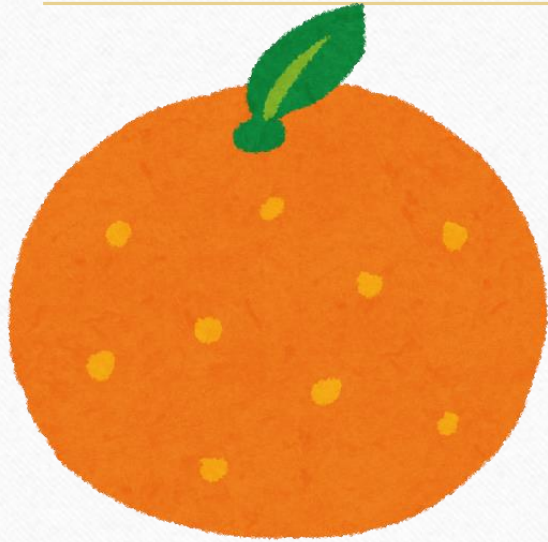


## ②9 奈良県 奈良県で大仏とシカを見る。



③⑩ 和歌山県 うめぼしは、和歌山県の特産品だ

---



海の中をずっと  
泳いでるよ。