

# にじいろひこうき

## 6年生の皆さんへ号

5月22日(金)

昨日、5月21日は、「小満(しょうまん)」です。「すべてのものが次第に成長して天に満ち始める頃」を表す二十四節気の一つです。

日本には四季の他に、昔から伝わる二十四節気という季節の言葉があります。1年間を24に分けたもので、それぞれに名前が付いています。国語の教科書「季節の言葉1・2・3・4」のページを見てみましょう。

二十四節気をさらに細かく分けた七十二候というものもあります。昔の人は、これらを参考に農作業を行いました。季節の移り変わりを正確に捉えることは、農業をして生活をする日本人にとって大切だったのです。

七十二候では、今は「蚕起きて桑をはむ」という時期。蚕が桑の葉を盛んに食べて成長する時期です。3年生で蚕を育てたことを思い出しますね。

### 【課題は進んでいますか？】

皆さんに電話をしたとき、「1週目から自分で時間割をたててみました。」「ちょうど今、調理実習をしています。」等と課題について話している人がたくさんいました。頑張っていますね。素晴らしい。

2週目は、どうでしたか。慣れてきて、ペースがつかめてきた頃でしょうか。「思うように進まなかったなあ。」という人もいると思います。大丈夫、気持ちを新たに3週目、頑張ってください。来週は、ピンク色の画用紙を使って時間割を立ててくださいね。

学校再開が近付いてきました。早起き・朝ごはんを心掛け、生活のリズムを整えておきましょう。

### 【課題に使用するデジタルコンテンツ】

課題に使用するインターネットサイト・デジタルコンテンツは、下のURLをクリック(タップ)すると見ることができます。



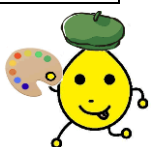
1	みんなの学習クラブ	日本コスモトピア 杉並区教育委員会からの紹介	<a href="http://gctabley.gakuweb.jp/">http://gctabley.gakuweb.jp/</a> 杉並区教育委員会から八成小のID・パスワードが配布されています。(4月10日杉並区メール配信) 算数：教育出版→6年→単元名 社会：標準→6年→単元名 理科：標準→6年→動物の体のはたらき 「マルチメ解説」：解説アニメの視聴
2	杉並区教育委員会公式チャンネル	杉並区教育委員会	You Tube 家でできる運動が紹介されています。
3	おうちで学ぼう	NHK for school	<a href="http://www.nhk.or.jp/school/ouchi/">http://www.nhk.or.jp/school/ouchi/</a> 小6 社会：社会にドキリ 小6 理科：ふしぎ情報局・ふしぎがいっぱい 小5・6 英語：基礎英語0 小3・4 英語：エイゴビート2
4	自宅学習支援コンテンツ	教育芸術社	<a href="https://textbook.kyogei.co.jp/library/">https://textbook.kyogei.co.jp/library/</a> 小学校→小学生の音楽6→聴きたい曲を再生する
5	新型コロナウイルスの3つの顔を知ろう	日本赤十字社	<a href="http://www.jrc.or.jp/">http://www.jrc.or.jp/</a>
6	保健学習資料	東京都小学校体育研究会 保健部	病気の予防1・病気の予防2

参考にしてください。

1	指書きレッスン PRO 家庭学習用	教育同人社	<a href="http://www.djn.co.jp/app/yubigaki/">http://www.djn.co.jp/app/yubigaki/</a> 漢字・アルファベット等の書き順確認 八成小シリアルコード(配布した学年便り・メール配信)
2	子どもの学び応援サイト	文部科学省	様々なサイトが紹介されています。
3	新型コロナウイルス感染をのりこえるための説明書	諏訪中央病院	<a href="http://www.suwachuo.jp/">http://www.suwachuo.jp/</a>

### 【パチの絵募集中!!】→5月26日(火)まで

パチの絵を描きませんか? 詳しくは、HPの「パチの絵大募集」のコーナーを見てください。



なんの植物でしょう?



ヒント

- ①アンデス山脈ペルー出身です。
- ②白や紫色の花が咲きます。
- ③1598年に日本にきました。(と、言われています。)
- ④おいしいです!

答え→→理科の教科書 28ページ