

2

季節と生物[2]

春

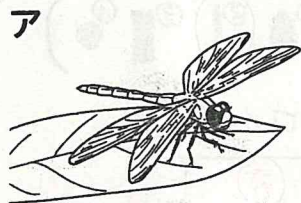
組
名前 こたえ

100

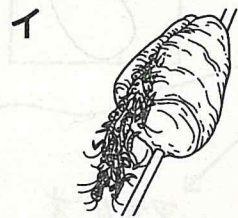
1 春の生物のようすを観察しました。

巻7第56 知識・技能

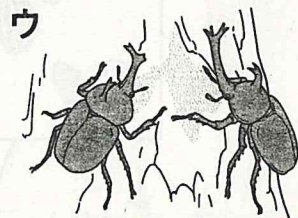
(1) 春に見られる動物のようすとして正しいものを、下のア～カから3つ選びなさい。
(イ) (エ) (カ)



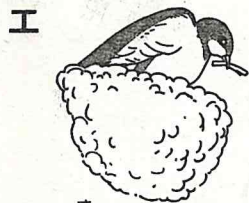
ア 葉にとまるアキアカネ



イ らんのうから出てくるオオカマキリのような虫



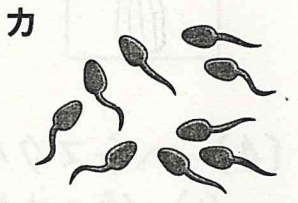
ウ 木のしるに集まるカブトムシ



エ 巣をつくるツバメ



オ 木にとまるニイニイゼミ



カ ヒキガエルのおたまじゃくし

(2) 春になると、動物のようすはどのようになりますか。下の【 】の中の正しいものを選んで、○でかこみなさい。

●動物の活動は【 にぶく 活発に 】なり、見られる種類や数が【 多く 少なく 】なる。

(3) 春になると、植物のようすはどのようになりますか。正しいものを選んで、()に○を書きなさい。

(○) 花がさいたり、新しい葉が出たりする。

() 葉がかれたり、実やたねができたりする。

2 虫めがねや温度計を使います。

知識・技能

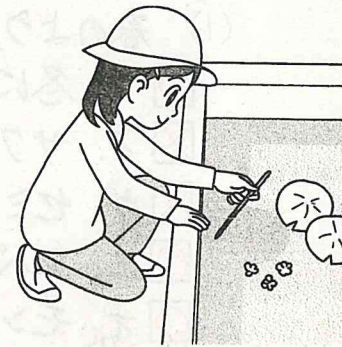
(1) 虫めがねを使って、生物を観察します。動かさないものの観察のしかたを説明しているものを選んで、下の()に○を書きなさい。

() 虫めがねを目の近くに持ったまま、観察するものを虫めがねに近づけたり遠ざけたりする。

(○) 虫めがねを目の近くに持ったまま、観察するものに近づいたり遠ざかったりする。

(2) 外で水温をはかるとき、温度計を自分のかげに入れてはかるのはどうしてですか。

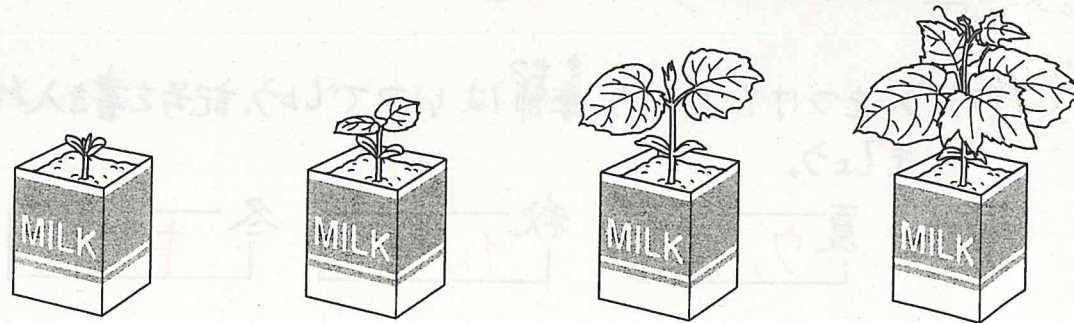
[日光が温度計に直せつ当たらないようにするため。]



3 ツルレイシを育てて観察しました。

(1)(3)は 知識・技能, (2)は 思考・判断・表現

(1) はちで育てているツルレイシを、花だんに植えかえます。植えかえるころとして最もよいものを選んで、下の()に○を書きなさい。



() () () (○)

(2) 植えかえた後、くきがのびやすいように、どのような世話をしますか。

[ネットをはたり、ささえのぼうを立てたりする。]

(3) ツルレイシのようすを記録します。観察カードにかくとよいことには○、かかなくてもよいことには×を、下の()に書きなさい。

① (○) 観察した場所 ② (○) 観察したときの気温

③ (×) 観察したときの服そう ④ (○) ツルレイシの絵