

令和4年度 富士学園移動教室 保護者説明資料

令和4年4月30日
杉並区立堀之内小学校
5年担任一同

1 目的

- 富士学園周辺の恵まれた自然環境の中で、楽しく規律ある集団生活を送ることにより、自主的な態度や友情を育てる。
- 杉並区との富士周辺の様子の違いに目を向けて、自然環境等の学習理解を深める。

2 日程 5月30日(月)～6月1日(水) 2泊3日

3 集合 午前7時50分／ 青梅街道(←荻窪方面)いなげやの前 急に参加できなくなった場合は、午前7時20～30分の間に学校携帯へ連絡をお願いします。

解散 午後4時15分頃の予定／ 青梅街道いなげや前 (雨天時も同様)

※早く来すぎて歩道を塞いだり、お店の前で集まったりすることは、一般お方の迷惑になりますので、時間に合わせて家を出すようにお願いします。
保護者の方の送迎についても、一般の方のご迷惑とならないようご注意ください。

4 場所 〒401-0511 山梨県南都留郡忍野村忍草^{しばくさ}2997番地 富士学園 ☎ 0555-84-7031 ※緊急時などの連絡は学校携帯をお願いします。

5 バス・引率者等

6 参加児童予定数

7 学習のめあて

- ◎自然を全身で感じて、自然を大切にしようとする心をもとう。
- ◎みんなと協力し、仲良く、安全に過ごそう。
- ◎自分の係や役割に責任をもち、何事にも一生懸命に取り組もう。

8 費 用

封筒を2つご用意ください。別々にお金を入れ、「諸費用」「お土産代」、児童の名前を書いてください。



①諸費用（児童1名分）・・・3147円 （封筒にて）

内 訳	◎食費等費用（1500円×2泊）・・・	3000円
	◎保険	・・・ 147円
	計	3147円

②お土産代・・・2000円 （封筒にて）

集金日 5月19日（木）

9 保 険

新型コロナウイルス感染拡大の観点から、移動教室中に体調不良となり保護者の方に送迎していただき帰宅する場合の交通費を補償するために、移動教室中のみ学校旅行総合保険に加入することになりました。状況によって補償が受けられないケースもありますので、予めご承知おきください。

そこで、保険料として一人当たり147円を集金させていただきます。ご了承ください。

10 絵はがき

1日目に富士学園からご家族に向けて絵はがきを書きます。5月16日（月）に配布するはがきに63円切手を貼り、宛名・住所の記入をさせてください。はがきは、学校で担任が一旦預かりますので、下記の期日までに持たせてください。

提出期日 5月23日（月）まで

11 緊急連絡先

移動教室中に体調不良などがありましたら、学校の携帯電話からご連絡いたします。

12 日程

	1日目	2日目	3日目
朝	いなげや前集合 7時50分	起床 6時00分 朝の会	起床 6時00分 朝の会 閉園式
午前	ほうとう打ち体験	河口湖フィールドセンター (ネイチャーガイドウォーク) 豚汁づくり (富士学園にて)	《晴天》 富士山五合目ハイキング 《雨天》 富岳風穴
雨天時	雨天決行	雨天決行	
お昼	ほうとう	豚汁・お弁当	お弁当
午後	富士湧水の里水族館 学園到着 ⇒ 開園式	忍野八海散策 お土産購入① おやつ牛乳	富士山レーダードーム館 いなげや前 16時頃 到着・解散
雨天時	雨天決行	雨天決行	雨天決行
夜	入浴 キャンプファイヤー 就寝 21時00分	入浴 お土産購入② 就寝 21時00分	
雨天時	<div>1日目夜：晴れ</div> <div>↓</div> <div>キャンプファイヤー</div> <div>↓</div> <div>2日目夜 体育館レク</div> <div>1日目夜：雨</div> <div>↓</div> <div>体育館レク</div> <div>↙ ↓ ↘</div> <div>2日目夜：晴れ</div> <div>↓</div> <div>キャンプ ファイヤー</div> <div>2日目：雨</div> <div>↓</div> <div>キャンドル ファイヤー</div>		

13 持ち物 服装

☆よく確かめながら、**自分で**リュックサックやサブザックに入れます。

☆持ち物の一つ一つに、必ず名前を書きます。バッグは外側から見ても分かるように記名します。

☆衣類は、一日分ずつひとまとめにして、袋に入れておきます。

☆カメラ、電子ゲーム、携帯電話など、必要のない物は持って来ません。

☆サブザック (背負えるもの、バスの中に持ち込む用)		
チェック	持ち物	
		しおり
		バンダナ ※行きのバスの中で配ります。
		水筒（フタにも記名）
		ハンカチ・ティッシュ
		ウェットティッシュ
		筆記用具（ボールペンも）
		エプロン・マスク・三角巾
		ビニール袋
		雨具（カッパと折りたたみ傘）
		エチケット袋（3つ以上）
		よいどめ薬
		うで時計（持って来られる人）
		保険証原本（記名した封筒に入れる） ※コピー不可。医療証は必要ありません。
		非常用の水（500mL）
		※給水や傷を洗うために使います
		携帯用手指消毒液
		懐中電灯
		不織布マスク（予備）
		帽子

☆大きいリュックサックかバッグ（トランクに入れる） ※キャスターがついていないもの		
チェック	持ち物	
		上ばき（すぐに出せるように）
		着替え（上・下・くつ下、下着3日分） 部屋着（寝間着とは別のもの）
		ハンカチ・ティッシュ
		洗面用具（歯ブラシ、くしなど）
		タオル（大・小）
		入浴袋（お風呂の着替えを入れる）
		ビニール袋（大・小、汚れ物入れ）
		寝間着（パジャマなど）
		エコバッグ（買ったお土産を入れる）
		電子体温計
		健康カード
		しきもの（レジャーシート）
		虫よけ（スプレータイプ不可）
		軍手
		薬（医師の指示で服用しているもの）
		不織布マスク（全日程分）
		新聞紙（持ってこられる人）
		空の財布

《服装》

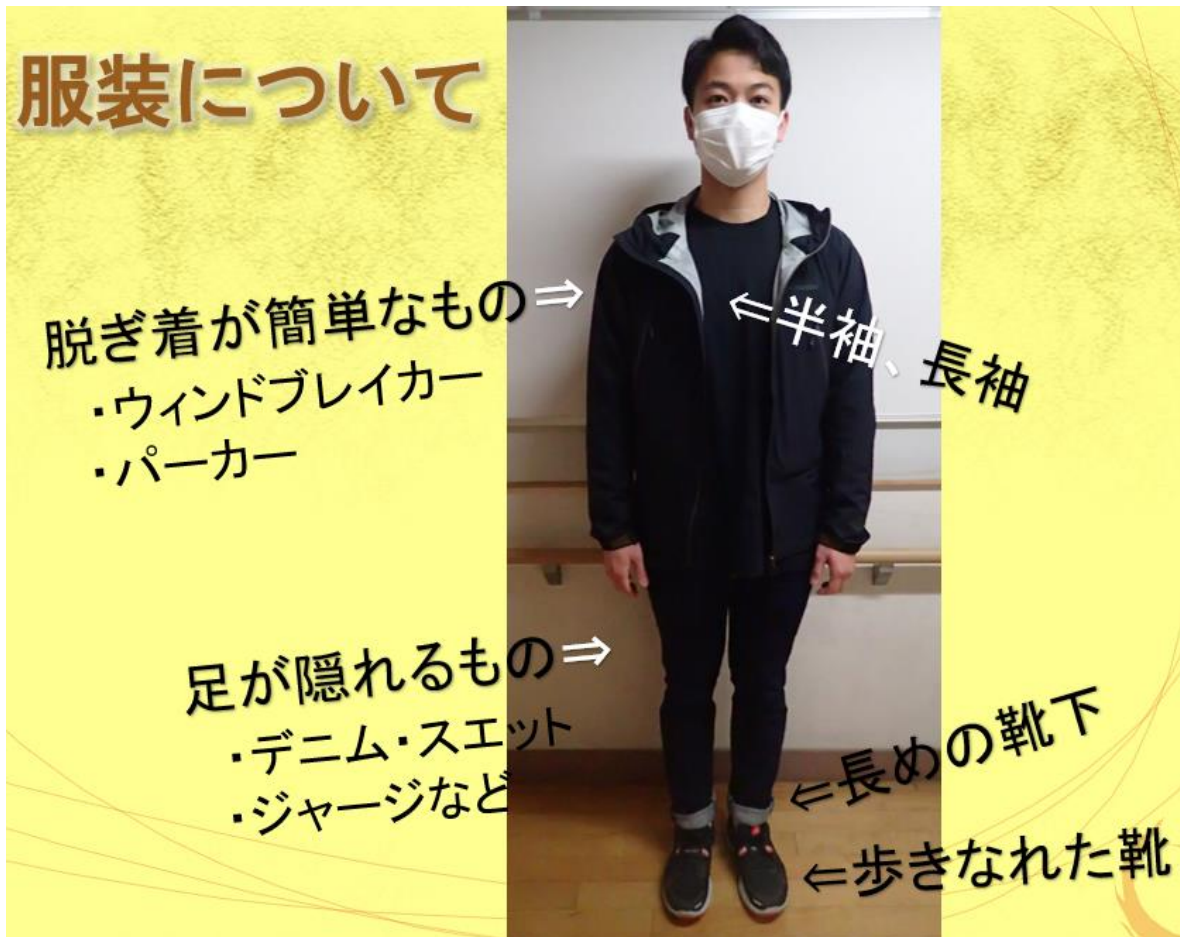
(3日間共通)

- ・動きやすい服装、はき慣れた運動靴（靴底に凹凸があるもの）
- ・帽子（風で飛ばされない工夫をする）
- ・長めの靴下

ハチ、ブヨなどの虫に刺されないようにするためです。

(富士山五合目ハイキング) ハイキングに適した服装

- ・長そで（脱ぎ着が簡単なもの）
- ・長袖（五合目は寒くなる可能性がある）
- ・長ズボン
- ・軍手
- ・雨具（強度のあるカッパやレインスーツ）
- ・帽子
- ・長めの靴下



《服装メモ》

- ①朝晩冷え込むので上着が必要。
- ②富士学園の園庭は芝なので、足を虫（蚊、ブヨなど）にかまれないように長めの靴下を履く。
- ③3日目の富士山ハイキングは富士山の五合目に行くので気温が低くなる可能性がある。
半袖の他に長袖を用意しておくといい。

※服装については、実施日に近くなりましたら、現地の気温などの確認をして、子供達に指示をします。その際にはご対応をお願いします。

14 日程（詳細）

詳細な日程は、後日児童に配布するしおりをご確認ください。

15 健康管理について

（1）移動教室参加の健康調査表

※日常の健康状態、持病、持参する薬品などの記入。

※薬の飲み方、使い方を事前に児童に教えておいてください。

※薬は看護師の前で自分で飲みます。

※緊急連絡先（昼夜とも、必ず連絡がとれる連絡先）記入。

※5月17日（火）までに提出

移動教室参加の健康調査表				(学校保管)										
学校名： 杉並区立堀之内 5 年 組 氏 名				・必要な量だけ持たせてください。										
※移動教室のための大切な調査です。ありのままを書いてください。 ※各項目の該当するものに○をつけてください。														
1. 体質について	1. 熱が出やすい 2. 頭痛をよく訴える 3. 下痢をしやすい 4. 腹痛をおこしやすい 5. アレルギー体質 () 6. その他	5 家庭からの連絡	1. なし 2. 使ってはいけない薬品名 () 3. 持参する薬品名と用法、量 <table border="1"> <tr> <th>薬品名</th> <th>用法</th> <th>量</th> </tr> <tr> <td></td> <td></td> <td></td> </tr> <tr> <td></td> <td></td> <td></td> </tr> </table>	薬品名	用法	量							(酔い止めも含む)	
薬品名	用法	量												
2. 乗りもの	1. ほとんどよわない 2. 時々よう 3. いつもよう	6 体重	4. その他、ご心配な点があればご記入ください。											
3. 今までにかかった病気 現在も引き続きかかっているものには○をつけてください。	1. 小さいときひきつけた () 2. 腎 臓 病 () 3. 心 臓 病 () 4. けいれん性疾患 () 5. ぜんそく () 6. じんましん () 7. その他	7 緊急時の連絡先	(緊急時、投薬の判断に必要になります)											
4. 1ヵ月以内の家族内の感染症	1. なし 2. あり 病名()	氏名 児童との関係 () 氏名 児童との関係 ()	忘れずに記入を。											

(裏面もお書きください。)

（2）健康記録表（健康カード） 《5月16日（月）から記入開始》

※健康カードは児童に記入させてください。

※5月24日（火）移動教室事前検診があるので、学校に持ってこさせてください。

※移動教室中も使用するものになりますので、大切に保管・記入をお願いします。

※移動教室後は、裏面の「帰ってからのようす」を保護者の方が記入し、「保護者印」に押印をお願いします。

健康記録表（健康カード）

学校名： 杉並区立堀之内 5 年 組 氏 名											
月/日		出 発 前									
項 目	月/日										
すいみん	よく眠れた○ 眠れなかった×										
食 事	よく食べた○ 少し食べた△ 食べられなかった×										
	朝 昼 晩										
便 通	あり○ なし×										
便のようす	ふつう○ げり× やわらかい△										
体 温 ()	朝起きたとき (度)										
	夜寝る前 (度)										
体の調子	ようすを具体的に書く										
学校記入欄											

5/16（月）
朝から
記入開始

現地の医療機関

富士吉田市立病院（総合病院） 富士吉田市上吉田6530
(Tel) 0555-22-4111

2022年度 富士移動教室献立

		献立名	材 料 名
1 日 目	夕 食	御飯	米、水
		カレー	豚小間、じゃがいも、人参、玉葱、カレールウ、菜種油、にんにく、生姜
		ヒレカツ	豚肉、澱粉、小麦粉、卵、パン粉、コーン粉末、食塩、乳加工品、砂糖、 香辛料、増粘剤、クチナシ色素、アミノ酸、（一部に大豆成分含む）
		茹で野菜炒め	キャベツ、人参、ピーマン、菜種油、塩、胡椒、スイートコーン、塩
		福神漬（無着色）	大根、なす、きゅうり、れんこん、生姜、なた豆、シソ、胡麻
		フルーツ	ゴールデンパイ
		ソース（卓上）	中濃ソース
2 日 目	朝 食	御飯	米、水
		焼き魚	甘塩鮭
		鶏肉と玉葱の煮物	鶏肉、玉葱、濃口醤油、砂糖、酒、かつお節
		かまぼこ	魚肉、澱粉（小麦由来）、発酵調味料、砂糖、食塩、卵白、調味料（アミノ酸等）
		きゅうりの漬物	胡瓜、生姜、ごま、食塩、醤油、砂糖
		金時豆	金時豆、砂糖、還元水あめ、食塩、保存料（ソルビン酸K）
		ほうれん草のお浸し	ほうれん草、醤油、食塩、削節（カツオ、さば）醗酵調味料、にぼし
		味付海苔	乾のり、砂糖、醤油、食塩、みりん風調味料
		味噌汁	木綿豆腐、乾燥若布、信州味噌、水、削り節、ほんだし
		醤油（卓上）	本醸造濃口醤油
	昼 食 弁 当	おにぎり3種類	米、水、板海苔、梅、昆布、ごま塩
		鶏の唐揚げ	鶏肉、醤油、酒、塩、胡椒、生姜、にんにく、片栗粉、油
		ポークウインナー	豚肉、豚脂肪、デキストリン、小麦でん粉、大豆たんぱく、食塩、香辛料
		フライドポテト	じゃがいも、塩、菜種油
		ブロッコリー	ブロッコリー、塩
	夕 食	御飯	米、水
		ハンバーグ	牛肉、豚肉、食塩、胡椒、牛乳、ケチャップ、ワイン、卵、玉ねぎ、 オニオンチップス、ウスターソース、パン粉 デミグラスソース、ホールトマト、赤ワイン、塩、胡椒、はちみつ
		茹でニンジン	人参、砂糖、塩
		ナポリタン	スパゲティ、玉葱、ピーマン、塩、胡椒、ケチャップ、菜種油
		アスパラのソテー	アスパラガス、キャノーラ油、塩、胡椒
		具たくさん野菜スープ	チキンコンソメスープ、キャベツ、 人参、玉葱、塩、薄口醤油、胡椒、みりん
		フルーツ	オレンジ（通年）
3 日 目	朝 食	パン3種類	ミニバターロール、プチ全粒パン、プラガー（ソフトパン）
		イチゴジャム＆マーガリン	イチゴ、砂糖、水飴、食用植物油、食塩
		スクランブルエッグ	卵、マーガリン、牛乳、塩、胡椒
		ハッシュドポテト	じゃがいも、植物油、塩
		ロースハム	豚ロース肉、糖類（水あめ、砂糖）大豆白、食塩、卵たん白、還元水あめ
		焼きズッキーニ	ズッキーニ、塩、胡椒、オリーブオイル
		コーンポタージュ	コーンポタージュ、牛乳、塩、胡椒
		牛乳	牛乳
		ケチャップ（卓上）	
		プロセスチーズ	（昼食弁当を減らした場合のみ）
	昼 食 弁 当	おにぎり3種類	米、水、板海苔、若布、ゆかり、鮭
		カジキの味噌漬け	カジキ、味噌、砂糖、食塩、酒精
		チキンソテー	鶏肉、みりん、食塩、にんにく、胡椒
		きんぴらごぼう	ごぼう、砂糖、醤油、みりん、菜種油、味の素
		ブロッコリー	ブロッコリー、塩
おやつ		牛乳（日指定） アレルギー代替は100％オレンジジュース・100％アップルジュース・緑茶から選択（事前連絡）	

提出していただく物

- ① 健康調査票 提出日：5月17日（火）
⇒ 必要事項を記入し、提出。
- ② 移動教室費用 提出日：5月19日（木）
諸費用：3142円、お土産代：2000円
⇒ 別々の封筒に入れて提出。名前と「諸費用」「お土産代」明記する。
- ③ 絵はがき 提出日：5月23日（月）
⇒ 絵はがきは学校で用意し、5月16日（月）に配布します。
⇒ 63円切手を貼り、宛名・住所を記入させてください。
- ④ 健康カード 提出日：6月2日（木） 《5月16日（月）から毎日》
⇒ 体温、用便、食事など、一日の健康状態を毎日記録します。（児童が記録）
⇒ 5月24日（火）に移動教室事前健診がありますので、学校に健康カードを持ってきます。
健診後、再度持ち帰りますので引き続き、健康状態を記録します。
⇒ 移動教室後は、保護者の方が「帰ってからの様子」をご記入、押印してください。



全体に関わる質問がありましたら、Forms（フォームズ）にてお願いします。
URL⇒すぐメールでご連絡します。

《富士学園写真館》

【宿泊施設】



（富士学園の玄関）



（ホール）



(部屋 布団あり ver)



(食堂 コロナ対策 ver)

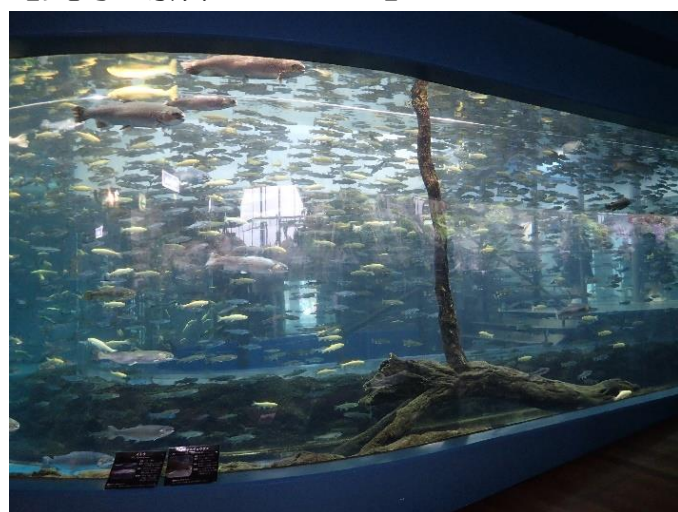


(お風呂場 脱衣所)



(お風呂)

【見学場所 1日目】



(富士湧水の里水族館)



(ほうとう打ち体験)

【見学場所 2日目】



(河口湖フィールドセンター 溶岩樹型)



(豚汁づくり)



(忍野八海)

【見学場所 3日目】



(富士山奥庭遊歩道/富士山五合目)



(富士山レーダードーム館)