



杉並区立 堀之内小学校

令和4年度 学校案内



笑顔と緑あふれる堀之内



提供: (株)ひまわり空撮

校歌

作詞 職員一同
作曲 長谷 基孝

一 むさしの野辺の面影を
みどりの松にし のびつつ
富士のたかねを望み見る
名も由緒ある堀之内
これぞほこりの我が学舎

二 玉みがかずば光なく
人は学びて道をしる
開け行く世におくれじと
智徳をみがき身をきたえ
伸ばせおのれの持つ力

三 東都の西の堀之内
人類福祉の文化をば
みがきはげみてもろ共に
世界の人の信頼を
担う平和の民たらん

(昭和十七年制定 二十二年改訂)

＊堀之内小学校の教育目標＊

◎自ら考える
子ども

○たくましい
子ども

○心ゆたかな
子ども

互いを尊重し、支え合いながら 主体的で豊かな学びを創造する子が育つ学校

＊主体的で豊かな学びの創造

- 個の学びを大切にし、誰もが主体的・意欲的に参加できる学習をめざします。
- 基礎・基本の確実な定着を図りながら、児童自らが課題をもって主体的に追究することを通して、思考力、言語力の向上を図る教育を進めます。



＊やさしさと思いやりの心の醸成

- 大切にしたい4つの“あ”
「愛情」「安全・安心」「あいさつ」「ありがとう」。
愛情、優しさや思いやりあふれる関わりができる
安全に気を付け、互いに助け合いながら安心して学校生活
が送れる
気持ちのよいあいさつができる
感謝の気持ちを忘れずにいる学校づくりをめざします。
- 偏見や差別の心をなくし、誰にでも誰とでも同じように接することができる子が育つよう、体験を重視した学習活動を計画的に進めます。
- 児童一人一人のかけがえのない命を大切にするとともに、人・もの・自然とのふれあいを通して、自他の命の大切さを考え、他を思いやり、他を尊重し、自己有用感をもてる子が育つ教育を進めます。



＊心と体の健康の推進

- 体を動かすことの大切さを伝え、実感させながら運動を習慣化していくとともに、食事や睡眠などの健康な体との関係や心と体の関係などを考えさせながら、自らの健康に関心をもって、その増進に努める子を育てます。



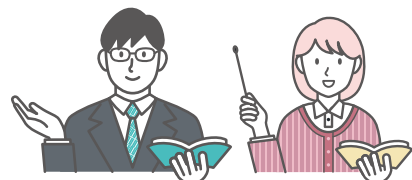
＊家庭・地域とともに歩む

- 「家庭・地域・学校のつながりを重視した、共に支える教育」を進めていきます。
- 新型コロナウイルスの感染拡大防止策を講じながら、状況に応じて工夫して活動していきます。



＊力のある教師が育つ学校

- 教師自身が心も体も健康で、学び続け、進化し続けます。



●生活時程表

【 通常時程 】				
	月	火	木	金
8:15~8:25	登 校			
8:30~8:45	全校朝会	漢字	集会・健康	朝読書
8:45~8:50	朝 の 会			
8:50~9:35	1 校 時			
9:40~10:25	2 校 時			
10:25~10:45	中 休 み			
10:45~11:30	3 校 時			
11:35~12:20	4 校 時			
12:20~1:05	給 食			
1:05~1:25	昼 休 み			
1:25~2:10	5 校 時			
2:15~3:00	6 校 時			
3:00~3:10	帰りの会 → 下校			
3:10~3:25	※当番のみ 清掃 → 下校			
3:50	最終下校			

※コロナ対応により、変更することもあります

【 水曜・特別時程 】		
	5時間	4時間
8:15~8:25	登 校	
8:30~8:40	朝 の 会	
8:40~9:25	1 校 時	
9:30~10:15	2 校 時	
10:15~10:35	中 休 み	
10:35~11:20	3 校 時	
11:25~12:10	4 校 時	
12:10~12:55	給 食	
12:55~1:15	昼 休 み	1:00~帰りの会
		1:10~最終下校
1:15~2:00	5 校 時	
2:00~2:10	帰りの会	
2:15~3:00 (2:15~3:15)	委 員 会 (ク ラ ブ)	
3:10 (3:25)	最終下校	

【 土曜時程 】	通常時程3校時まで 最終下校 11:40
----------	----------------------

●学級編成・児童数

令和4年9月1日現在

学 級	男	女	計	学 級	男	女	計	
1年1組	15	14	29	4年1組	16	12	28	
1年2組	15	13	28		4年2組	15	12	27
1年3組	16	13	29		4年3組	15	11	26
2年1組	19	14	33	5年1組	12	14	26	
2年2組	18	16	34		5年2組	13	13	26
3年1組	11	16	27		5年3組	13	13	26
3年2組	11	15	26	6年1組	17	14	31	
3年3組	11	16	27		6年2組	18	13	31
					235	219	454	

創立 **90** 年
開校 昭和7年4月
これまでの卒業生数
11,320 名

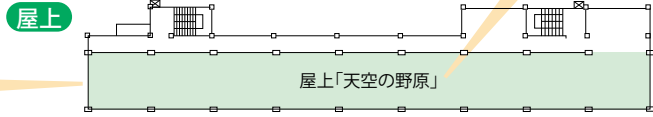
●学校の沿革

- 昭 3. 9. 1 東京府豊多摩郡大宮尋常高等小学校堀之内分教場として開校
- 昭 7. 4. 1 東京府豊多摩郡堀之内尋常小学校として独立開校、校章制定
- 5. 9 開校記念日を制定
- 昭17. 5. 9 創立10周年記念式典挙行、校歌制定
- 昭20. 5.25 戦災により全校焼失
- 昭22. 4. 1 杉並区立堀之内小学校となる
- 12. 5 完全給食始まる
- 昭25.12. 5 校歌の歌詞の一部改訂
- 昭26. 4.13 三笠宮殿下御来校給食状況の視察
- 昭27. 5. 9 創立20周年記念式典挙行
- 昭29. 2.12 木造2階建校舎落成
- 昭30. 8.12 火災により、西校舎焼失
- 昭32. 4. 1 松ノ木分校が開設
- 昭33. 4. 1 松ノ木分校が区立松ノ木小として独立
- 昭37. 6. 3 創立30周年記念式典挙行
- 昭38. 3.23 校旗制定、贈呈式挙行
- 昭40. 2.26 鉄筋3階建校舎第1期落成
- 昭43. 3.10 鉄筋3階建校舎第2期落成
- 昭44. 9. 1 堀之内学級(情緒・通級制)開設
- 昭45. 7. 3 杉並区研究奨励発表会
(理科における飼育栽培の在り方)
- 昭47.11.23 創立40周年記念式典挙行
- 昭49. 4. 9 鉄筋3階建校舎第3期落成
- 昭50. 3. 6 鉄筋4階建特別校舎落成
- 昭57. 5.15 創立50周年記念式典挙行
- 平 4.11. 6 創立60周年記念式典挙行
- 平 5. 2.17 教育実践模範校(環境)として杉並区教育委員会より表彰
- 平 6. 3. 8 コンピュータ室完成
- 平10. 3.31 堀之内学級(情緒・通級制)閉級
- 平11. 3.16 北校舎耐震補修工事完成
- 8.23 東校舎・体育館・屋上プール完成
- 9. 2 新校舎落成記念式典挙行
- 平12. 2. 7 校舎・校庭改築改修工事完了
- 平14.11.20 屋上緑化(芝生・ハーブ園)工事完了
- 11.23 創立70周年記念式典挙行
- 平16.10.15 杉並区研究奨励校、研究発表
「チャレンジする子どもの育成」(環境教育)
- 平18. 3.20 校庭緑化(芝生)、接道部緑化工事完了
- 平20. 3.24 「堀ワニさんぽ道」の学習スペース設置
- 10.27 学校支援本部設置
- 平21.2(~5.7) 壁面緑化工事
- 8.28 全普通教室にエアコン設置(空調設備)、東トイレ洋式工事
- 10.20 環境パネル・樹木図作成設置
- 平22. 4. 1 地域運営学校として発足
- 平23.10. 5 小中一貫教育授業研究(松ノ木中校区)
- 平24.11.10 創立80周年記念式典挙行
- 平26. 3.31 東校舎多目的室から普通教室に改修
- 9. 1 電子黒板設置・理科室エアコン設置
- 平27. 3. 1 太陽光発電・蓄電設備設置
- 平28. 砂場改修(10月)
- 平29. 創立85周年記念写真撮影(4月)・記念集会(6月)
- 平30. 図工室・家庭科室エアコン設置
- 令 元. 壁面工事
- 令 2. 体育館エアコン設置
- 令 4. 創立90周年

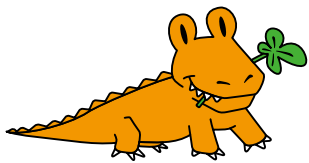
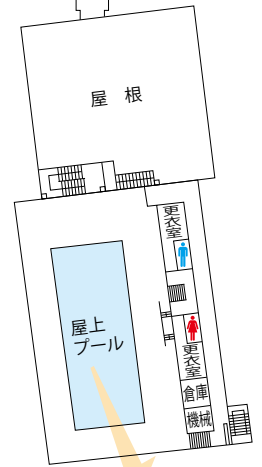
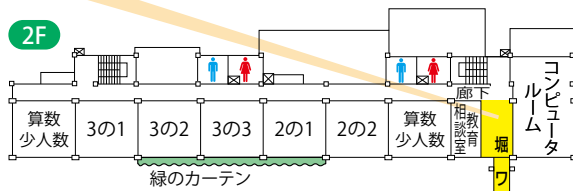
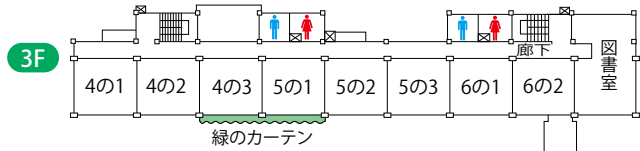
●校舎案内



屋上入り口



堀ウニさんぽ道



●アクセス

東京メトロ丸ノ内線「新高円寺」下車 徒歩8分



杉並区立堀之内小学校

〒166-0013 東京都杉並区堀之内3-24-11
 TEL.03-3313-2264 FAX.03-3313-5389
 ホームページ <https://www.suginami-school.ed.jp/horinouchishou/>

