



# なかま

## 2年学年だより

杉並区立高円寺小学校

令和3年4月6日（火） No.1

### ☆進級おめでとうございます！☆

今日から2年生としての学校生活が始まりました。1年前、楽しみの中にも緊張や不安を抱えながら入学してきた子供たちも、今日からは2年生です。2年生になって子供たちがどのように成長していくのか、今からとてもわくわくしています。

これから、お兄さんお姉さんとして新1年生の前で活躍します。高円寺小の先輩として、休み時間に一緒に遊んだり分からないことを教えたりと、たくさん関わってほしいと思います。

本年度、1組28名、2組28名、3組28名の合計84名でスタートいたします。担任は、1組 川村 千鶴、2組 磯 雅代、3組 萩澤 レミです。子供たちが楽しく元気に学校生活を送ることができるように努力してまいります。温かいご支援とご協力をお願いいたします。

学年便りは、更に友達との関わりを広げたり深めたりしてもらいたいという想いを込めて1年生の学年便り「なかよし」から、「なかま」にしました。1年間、ご協力よろしくをお願いいたします。

昨年度に引き続き1組の担任になりました。子供たちと一緒に楽しいクラス・学年を目指します。よろしくお願いいたします。1組 担任

はじめまして、2組の担任になります。ステキな学校に赴任できワクワクしています。よろしくお願いいたします。2組 担任

昨年度に引き続き、3組を担当させていただきます。笑顔の絶えないクラスを目指します。よろしくお願いいたします。3組 担任

図工を担当します。子供たちと楽しい時間を共有していきたいです。よろしくお願いいたします。低学年副担任

### ◆ 4月の行事予定 ◆

月	火	水	木	金	土
5日	6日	7日	8日	9日	10日
春季休業日終	始業式 入学式	4時間授業 下校 12:30 頃	給食始 4時間授業 下校 13:20 頃	4時間授業 下校 13:20 頃	
12日	13日	14日	15日	16日	17日
全校朝会 発育測定 地域めぐり (始)		4時間授業 下校 13:20 頃	聴力検査		
19日	20日	21日	22日	23日	24日
小学部 全校朝会	4時間授業 下校 13:20 頃 保護者会	1年生を迎える会	耳鼻科検診	地域めぐり (終)	土曜授業 (3時間) 学年別集団下校
26日	27日	28日	29日	30日	5月1日
小学部 全校朝会	視力検査		昭和の日	離任式 色覚検査	

**最終下校時刻について**（実際の下校は、この時刻より早くなる場合があります。）

月・火・木・金…14:45 水…14:30 土…11:40

## ♪ 4月の学習予定 ♪

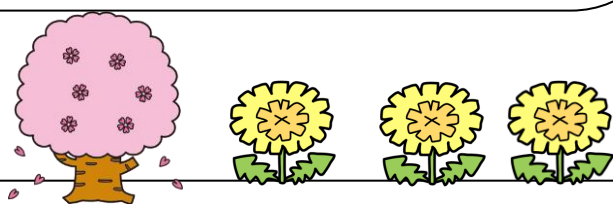
教科	学 習 予 定
国 語	ふきのとう きょうのできごと ともだちをさがそう
算 数	表とグラフ 時こくと時間 たし算
生活科	春はっけん
音 楽	強さやはやさをかんじて
図 工	おはなみスケッチ にぎにぎねん土
体 育	体ほぐしの運動遊び 走の運動遊び
道 徳	節度、節制 親切、思いやり よりよい学校生活、集団生活の充実

★時間割表の配布は後日です。連絡帳を見ながら次の日の用意をチェックするよう声掛けをお願いします。

## ◎ お知らせ・お願い ◎

### 持ち物について

- 道具箱・防災頭巾・通知表ファイル  
…7日(水)まで
- 学校置き of 教科書  
(生活(下)、図工(下)、道徳、書写)…8日(木)
- 音楽バッグ(教科書、歌集「歌はともだち」、  
テキスト「楽しいけんばんハーモニカ」  
けんばんハーモニカ  
…9日(金)まで



### 保護者会

- 4月20日(火) 14時～
- ランチルームにて

今年度最初の保護者会です。お忙しい中とは思いますがご参加いただけますようお願いいたします。

※感染症の感染状況により、変更になる可能性があります。

### 新しい教科書を配布します

7日に教科書を配布します。記名の前に中を確認していただき、ページ抜け等がある場合は早めに学校にお知らせください。

※3月の保護者会でもお知らせしましたが、2年生で使用する生活(下)、図工(下)の教科書は昨年度中に配布済です。

### 提出書類について 新年度に伴い、たくさんの提出物があります。茶封筒に入れてご提出ください。

- 保健調査票…記入漏れがないようお願いします。
- 引き渡しカード…学年等変更箇所を赤で記入してください。
- 児童個人表…学年等変更箇所を赤で記入してください。
- 色覚検査希望調査票…希望する方もしない方も、全員提出をお願いいたします。
- 四肢の状態及び脊柱側弯症検診問診票
- 写真等掲載・使用許諾書
- 就学援助希望調査…希望する方もしない方も、全員提出をお願いいたします。

※早めの提出をお願いします。遅くとも12日までに提出していただくと助かります。

よろしくお願いします。

→裏面に続きます。

## 24日 学年別一斉下校について

24日（土）は3時間授業の後、学年別集団下校となります。急な天候の悪化や地域での事故等により、一斉で下校した方が安全と判断された場合を想定し、行います。1・2年生合同で、下校コースごとの一斉下校となります。（学年別での一斉下校訓練のため、上の学年の児童と一緒に下校する

## 宿題について

基礎的・基本的な内容の定着と学習習慣を付けるため宿題を出します。宿題は丸付けまでよろしくお願いします。まだまだ家の方の支援が必要な時期です。親子のコミュニケーションにもなりますので、毎日見ていただくと助かります。ご家庭でも声掛け・点検をお願いいたします。

- ① 音読（音読カードにサインをお願いします）月曜日から金曜日まで毎日です。
- ② 漢字の学習（月曜日から金曜日まで毎日です。）  
「かん字の学しゅう」1～2ページ（2年生は学習する漢字が多いので1日2ページ出すこともあります。よろしくお願いします。）もしくは、漢字のプリントです。
- ③ 方眼式けいさんドリル または 算数プリント  
（月曜日から木曜日の宿題です。）  
「方眼式けいさんドリル」は、ドリルに直接書き込んで問題を解きます。算数プリント、方眼式けいさんドリルはお家の方が丸付けをしてあげてください。
- ④ 日記  
日記の宿題を5月連休明けから出す予定です。週末にノートを持ち帰り、次の週の始めに提出します。ノートは学校で配布します。（2冊目からは、同じものをご家庭で準備してください。）、書き方は、学校で指導します。

## ノートについて

ノートは次のものを使います。3冊とも学校から配布します。

- ・国語ノート 15マス＋十字リーダー入り・算数ノート 17マス（13×17マス）
- ・作文ノート 84字※2冊目以降は、同じマス目のものをご家庭でご用意ください。

## 遠足の日程変更について

3月の保護者会でお知らせしました遠足の日程ですが、5月18日（火）に変更します。（雨天時は、21日（金）に延期）新宿御苑に行く予定です。コロナ感染症の状況により、見学場所の受け入れの関係で変更になる可能性もあります。よろしくお願いします。

## ～お子さんと確認しながら準備をお願いします～

### 【まい日セット】

- れんらくちょう ・ れんらくぶくろ
- けんこうかんさつひょう ・ 水とう
- 下じき ・ ふでばこ ・ ハンカチ
- ティッシュ ・ ランチョンマット
- こくごのきょうかしょ
- さんすうのきょうかしょ
- マスクとハンカチ、ティッシュの予備をラ  
ンドセルに入れておいてください。

### 【月よう日セット】

上ばき たいいくぎ  
(きゅうしょくとうばんだった人は  
はくい)



マスクは毎日着用させてください。お子さんに発熱等、体調不良がある時は、無理な登校はお控えいただくよう、ご協力をお願いします。また、毎日の検温も引き続きよろしくお願いします。  
基本的に、欠席や遅刻は連絡帳を使用しての連絡をお願いしていますが、当面の間は、感染症拡大防止の観点から、電話で連絡していただいても構いません。



### 4月7日(水) のよてい

※4じかんじゅぎょう・きゅうしょくなし

- 1 学かつ
- 2 学かつ
- 3 こくご
- 4 こくご



しゅくだい

2年生になってがんばりたいこと(学しゅう・生かつ)をかんがえてきましょう。

もちもの

まい日セット・どうぐばこ(はさみ、のり、いろえんぴつ、クレパス、  
さんすうブロック、じゅうちょう)・ぼうさいずきん・つうちひょうファイル

