



令和2年5月28日
杉並区立高円寺小学校
第4学年 学年便りNo.3

学校生活スタート

緊急事態宣言解除により、長い休校期間が終わりました。この期間、保護者の皆様には、多大なるご理解とご協力をいただき、誠にありがとうございました。6月から新学期となりますが、教員一同、児童の健康を第一に考え、教育活動に取り組んでいきます。どうぞよろしくお願いいたします。

【6月の行事予定】

※変更の可能性が 있습니다

月	火	水	木	金	土
1 始業式	2 分散登校	3	4	5	6
8 朝会（放送） 給食なし 4時間授業	9 給食なし 4時間授業	10 給食開始 5時間授業	11 6時間授業	12 6時間授業	13 土曜授業 3時間授業
15 朝会（放送） 通常授業開始 5時間授業	16 6時間授業	17 5時間授業	18 6時間授業	19 6時間授業	20
22 朝会（放送） 避難訓練（中休み） 6時間授業	23 6時間授業	24 5時間授業	25 学活 6時間授業	26 6時間授業	27 土曜授業 3時間授業
29 朝会（放送） 6時間授業	30 6時間授業	7/1 午前授業 4時間授業	2 6時間授業	3 6時間授業	4

※登校時は、マスク着用をお願いします。（**持**マスクを外したときに入れる袋）
お子様の体調がすぐれないときは、無理に登校させないでください。

【お知らせとお願い】

6月1日（月）始業式の予定

6月1日（月） 10時30分～40分登校
12時30分完全下校

【予定】

- 健康観察 ・始業式 ・課題回収
- 学級開き（学校・学級の約束の確認、連絡帳の書き方など）

【持ち物】

健康観察表、マスク、水筒（お茶かお水、スポーツドリンク）、連絡帳と連絡袋、筆箱、下敷き、ネームペン、ハンカチ、ティッシュ、雑巾2枚（記名してください）

洗濯ばさみ（記名してください）防災頭巾、（上履き）

課題（5月7日に配布した封筒に入れてください。）

※ツルレイシは、引き続きご家庭で育ててください。
苗を持って行く日は、後日ご連絡いたします。

発芽していなくても心配しないでください。

6月2日（火）～5日（金）の分散登校について

6月2日（火）より6月5日（金）まで、分散登校になります。
クラスごとに、2つのグループに分かれ、指定の時間に登校します。

前半グループ 8時15分～8時25分登校
10時20分完全下校

後半グループ 10時30分から40分登校
12時30分完全下校

道具箱の中身は、学年だより4月号をご覧ください。

【予定】

健康観察、課題の解説、教科学習など

【6月2日（火）～6月5日（金）の基本的な持ち物】

検温観察表、マスク、水筒、ハンカチ、ティッシュ、連絡帳と連絡袋、筆箱、下敷き、道具箱、算数セット（教科書、計算ドリル、算数のノート、らくらくノート）、国語セット（教科書・ノート・かんぺきくん・漢字練習帳）、体育着（6月2日）

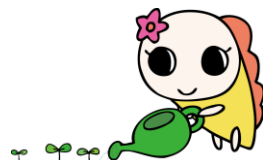
※変更があるかもしれないので、毎日連絡帳を確認して、持たせてください。

裏面をご覧ください。



【学習予定】

国語	白いぼうし 漢字の組み立て 漢字辞典の使い方 聞き取りメモのくふう アップとルーズで伝える カンジーはかせの都道府県の旅1
社会	わたしたちの東京都の様子 水はどこから
算数	大きな数 わり算の筆算 折れ線グラフ 角 2けたの数のわり算
理科	季節と生物(春) 天気と気温 電池のはたらき
音楽	日本の音楽に親しもう「津軽じょんから節」
図工	しぜんの形
体育	保健：健康な生活（保健の教科書は、3年生の時に使用したものを持たせてください）体づくり運動 ※今年度の水泳指導はありません
道徳	正直、誠実 相互理解、寛容 公正、公平、社会正義
総合	高円寺カンパニー
外国語	Hallo, world!



臨時休校期間の課題の取り扱いについて

休校期間中の課題等、ご家庭にてご協力いただきありがとうございました。課題で進めた4年生の学習内容は6月の授業で、確認しながら指導していきます。また、年間を通して繰り返し学習を行い、復習していきたいと思います。

水筒持参のお願い

新型コロナウイルス感染症予防のため、学校の冷水機は使えません。

廊下の蛇口は、手洗いのみに使用します。蛇口を上向きにして飲むことはしません。
うがいの際は、手で水をすくって行います。ご協力よろしくお願いいたします。

給食について

6月10日（水）から給食が始まります。 持ち物：ランチョンマット

通常授業の時刻について

登校時刻 8時15分～8時25分

8時15分までは、上履きは履かずに、玄関で待ちます。

8時25分には、各教室で朝の支度を終わらせ着席します。

※教室へ行くときは、4年生は、**赤階段**を使用します。

※欠席の場合は、**連絡帳**でお知らせください。

やむを得ない場合・緊急の場合は、**始業前までに高円寺小学校までご連絡**ください。

03-8318-1532（小学部）

基本的に、欠席や遅刻は連絡帳を使用しての連絡をお願いしていましたが、当面の間は、感染症拡大防止の観点から、電話で連絡していただいても構いません。

通常授業

月 5時間授業 14時45分下校

クラブ活動がある場合は6時間授業、

15時45分下校

火 6時間授業 15時45分下校

水 5時間授業 14時下校

木 6時間授業 15時45分下校

金 6時間授業 15時45分下校

土 3時間授業 11時40分下校

欠席したときの連絡帳について

欠席したときに、連絡帳を届けてもらえるようお願いしていますが、友達を確認していただき、配布した黄色いカードに書いてください。

記入したカードは、連絡帳の**表紙裏面**に貼ってください。

予備のマスク・清潔なハンカチ・ティッシュをランドセルに入れておいてください。

令和2年度 杉並区「特定の課題に対する調査」について

毎年行っている杉並区「特定の課題に対する調査、意識・実態調査」ですが、新型コロナウイルス感染症対策のための小学校、中学校等における一斉臨時休業の影響を考慮して、今年度の調査の実施は取りやめとなりました。

そこで本校では、家庭での課題として調査に取り組むこととしました。

模範解答も併せて配布しますので、時間を決めて取り組み、答え合わせをしてください。一人で取り組むのが難しいようでしたら、答えを見ながら取り組んでも構いません。間違い直しもできるようにしたら取り組んでみてください。

次の日に、解答用紙のみ提出をお願いします。意識調査も配布しますが、提出はしません。