

令和2年度  
PTAハンドブック



杉並区立向陽中学校 PTA

## 役員

### ■主な仕事内容

- ・校内PTA活動の参加と来賓の接待
- ・入学式・卒業式に列席
- ・PTA 総会（6月）
- ・合同委員会（4月）、予算委員会（4月）
- ・役員会・運営委員会（年数回）
- ・運動会・向陽祭の補助
- ・杉中P協（PTA活動セミナー・合同研修・特別研修・3分区役員懇談会）
- ・第3分区親善スポーツ大会応援・駅伝応援・向陽こどもまつりの補助
- ・PTA行事お手伝い登録会員へ連絡、調整と取りまとめ 他

### ■会長

会を統括し、PTA活動すべての責任を負う立場にある

<校内>

- ・総会、各会議での挨拶
- ・PTA会長名で配布するプリント・メールチェック

<校外>

- ① 杉並区中学校PTA運営協議会（杉中P協）
  - ・実行委員会（年5回）
  - ・拡大役員会（担当年度時、年6回）
  - ・会長会（年数回程度）
  - ・校長・会長会（年数回程度）
  - ・総会・歓送迎会（年1回）
  - ・その他（教育長、教育委員との懇談会・教育予算要望懇談会）
- ② 学校運営協議会（年12回）
- ③ 学校支援本部（年1回）
- ④ 地域教育連絡協議会、事前打合せを含む（書記担当・年3~4回）
  - ・向陽こどもまつり実行委員

### ■内副会長（内副）

会長の補佐役として主に学内PTA活動を担当し、年間の流れを把握して準備、調整をする

- ・各会議準備の取りまとめ（日程調整・式次第・シナリオ作成・当日の司会進行、他）
- ・PTA行事お手伝い登録者の募集及び割り振り
- ・役員担当行事のお手伝い登録会員へ連絡、調整と取りまとめ
- ・マチコミの周知・配信
- ・ホームページの掲載依頼

### ■外副会長（外副）

向陽中学校区の地域に関わる団体の委員会等に、向陽中PTA代表として出席する。またその団体の行事に参加し、地域の子どもの育成に尽力する

- ① 杉並区下高永福青少年育成委員会
  - ・総会・常任委員会・全体会・研修会（年8回）
  - ・広報部会（育成会広報紙作成・年1~2回）
  - ・自校の地域委員の育成担当と相談し育成会行事に参加（町ぐるみ運動会手伝い・凧揚げ会手伝い等）
  - ・育成委員研修
- ② KSCC理事会（月1回）
- ③ 地域教育連絡協議会、事前打合せを含む（書記担当・年3~4回）
  - ・向陽こどもまつり実行委員
- ④ 震災救援所運営連絡会（年6回）及び震災救援所訓練
- ⑤ PTA同好会との連絡・調整

### ■書記

各会議の議事録・印刷物の作成等を行う

- ・総会・運営委員会だよりの作成発行、議事録の作成発行
- ・PTA役員発行の印刷物・メールの作成

### ■会計

PTA会費等の管理と、会計全般の検討と適正な運用

- ・PTA会費管理（通帳、印鑑、帳簿作成）
- ・PTA保険の管理
- ・予算案、会計報告書の作成と報告
- ・備品、消耗品の購入
- ・各委員会の経費の精算
- ・コピー機、印刷機管理
- ・PTA同好会活動費管理

### ■会計監査

- ・会計監査（年2回）
- ・総会（6月・次年度6月）
- ・運営委員会で中間決算報告（10月）
- ・次年度予算委員会（4月）

### 主な対外活動

- 杉並区中学校PTA運営協議会（杉中P協）
- 学校運営協議会
- 杉並区下高永福青少年育成委員会（育成会）
- 向陽スポーツ文化センター（KSCC）
- 向陽中学校区地域教育連絡協議会（地教連）
- 震災救援所運営連絡会

## 委員会

### ■各委員会正副委員長の主な仕事

- ・合同委員会（4月）、予算委員会（4月）
- ・運営委員会（年数回）
- ・総会（6月）
- ・杉中P協PTA活動セミナー（年1回）、合同研修

### ■学級委員

#### 各学級の取りまとめ、学校と保護者のパイプ役

- ・運営委員会に出席（年数回）
- ・学級会・懇親会の開催…各学年または各学級
- ・杉中P協学級専門委員会（年1～2回）
- ・卒業祝い企画・主催（3年）
- ・PTA行事お手伝い登録会員へ連絡、調整と取りまとめ
- ・運動会…受付・駐輪所の整理、タイムスケジュール作成
- ・向陽祭…受付
- ・給食試食会

### ■広報委員会

#### PTAとして発信したいことやPTA活動に焦点をあて、会員への周知・理解を目的に広報誌を発行する

- ・広報紙発行（教職員紹介号および年1～2回・必要に応じ号外）
- ・杉中P協広報専門委員会（年1～2回）

### ■地域委員会

#### 学校と地域との連携の下、校外生活環境の向上をサポート

- ・杉中P協地域専門委員会（年1～2回）
- ・地域に関する行事お手伝い登録会員へ連絡、調整と取りまとめ
- ・祭礼パトロール…熊野神社、大宮八幡、下高井戸八幡の夏祭りパトロール
- ・町ぐるみ運動会など
- ・震災救援所運営連絡会（年6回）・震災救援所訓練
- ・育成会担当委員・震災救援所訓練担当委員を互選する
- ・セーフティー教室・協議会
- ・道徳地区公開講座・協議会

#### <育成会担当委員>

- ・育成会総会・常任委員会・体育部会・全体会・研修会・バスハイク・たこあげ会・有害環境改善事業・町ぐるみ運動会

### ■役員選考委員会

#### PTA会則・細則にのっとり、役員選出に関わる作業を遂行

- ・立候補者公募等・役員選出に関わる「役員選考委員だより」を発行
- ・役員候補者選出・互選会・信任を実施する

### ★「PTAお手伝い登録」制度

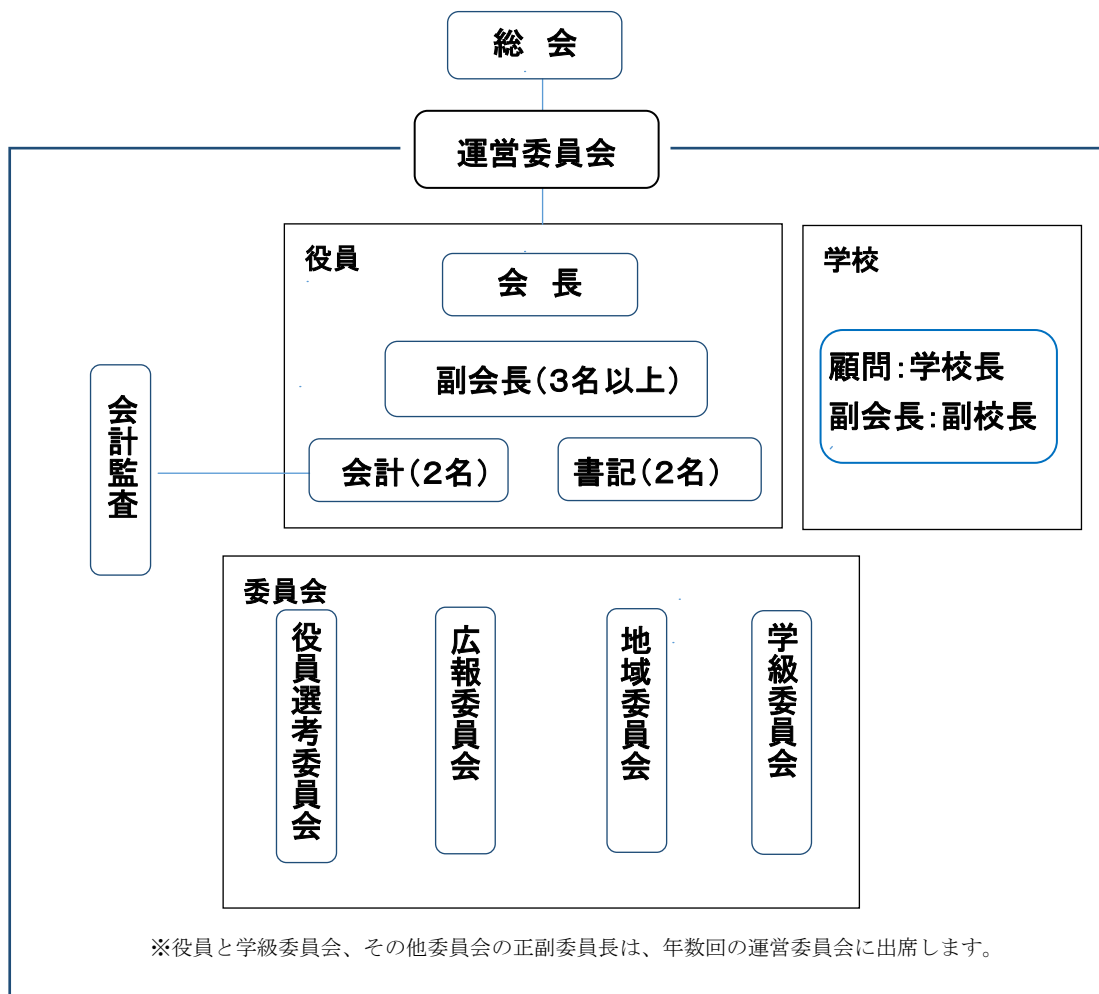
なるべく多くの方にPTA活動に参加していただくため、役員・各委員会委員を除くPTA会員のみなさまに、さまざまな行事への「PTAお手伝い登録」をお願いしています。

	主な行事	担当委員会
6月	運動会	学級
9月	祭礼パトロール	地域
10月	向陽祭	学級
11月	3分区親善スポーツ大会 町ぐるみ運動会 震災救援所立ち上げ訓練	役員 役員・地域 役員・地域
12月	杉中P協 合同研修	役員
1月	道徳授業地区公開講座	地域
2月	セーフティー教室	地域
3月	向陽こどもまつり	役員

★PTA 公認同好会には、コーラス「コール向陽」、インディアカ「向陽ひまわり」、「テニス同好会」があります。

★令和2年度のPTA保険は1家庭100円です。

## 杉並区立向陽中学校 PTA 組織図



### ★役員選出

9月 役員選出委員会より調査シートが配布され、立候補者を募集。

10月 立候補者が出ない場合は、公開抽選が行われ12名を選出。

11月 互選会により役員8名以上、会計監査2名、補助2名を決定

### ★委員会委員選出

4月 保護者学級会にて、各学級および各学年より選出