

令和4年度
PTA ハンドブック



杉並区立向陽中学校 PTA

事務局

■主な仕事内容

- ・校内PTA活動の参加
- ・入学式・卒業式に列席（代表のみ）
- ・PTA 総会（5月または6月）
- ・運営委員会（年3～4回）
- ・運動会・向陽祭の補助
- ・杉中P協（PTA活動セミナー・各種研修・3分区役員懇談会）※令和4年度まで
- ・向陽こどもまつりの補助
- ・ボランティア係への連絡、調整、取り纏め 他

■代表

PTAを代表し、活動の取り纏めと推進を行う

＜校内＞

- ・活動全体の把握と推進
- ・PTA代表名で配布するプリントチェック

＜校外＞

- ① 杉並区中学校PTA運営協議会（杉中P協）
 - ・実行委員会（年5回）
 - ・拡大役員会（担当年度時、年6回）
 - ・会長会（年数回程度）
 - ・校長・会長会（年数回程度）
 - ・総会・歓送迎会（年1回）
 - ・その他（教育長、教育委員との懇談会・教育予算要望懇談会）※但し杉中P協は令和4年度をもって退会
- ② 学校運営協議会（年12回）
- ③ 学校支援本部（年1回）
- ④ 地域教育連絡協議会、事前打合せを含む（年3～4回）
 - ・向陽こどもまつり実行委員

■校内担当副代表（内副）

代表の補佐役として主に校内PTA活動を担当し、年間の流れを把握して準備、調整をする

- ・各会議準備の取りまとめ（日程調整・式次第・シナリオ作成・当日の司会進行、他）
- ・ボランティア係の募集、割り振り
- ・ボランティア係への連絡、調整、取り纏め

■郊外担当副代表（外副）

向陽中学校区の地域に関わる団体の委員会等に、向陽中PTAの窓口として出席する。またその団体の行事に参加し、地域の子どもの育成に尽力する

- ① 杉並区下高永福青少年育成委員会
 - ・総会・常任委員会・全体会・研修会（年8回）

- ・広報部会（育成会広報紙作成・年1～2回）
- ・自校の地域委員の育成担当と相談し育成会行事に参加（町ぐるみ運動会手伝い・風揚げ会手伝い等）
- ・育成委員研修
- ② KSCC理事会（月1回）
- ③ 地域教育連絡協議会、事前打合せを含む（書記担当・年3～4回）
 - ・向陽こどもまつり実行委員
- ④ 震災救済所運営連絡会（年6回）及び震災救済所訓練
- ⑤ PTA同好会との連絡・調整

■庶務

各会議の議事録・資料・アンケートフォームの作成等を行う

- ・総会・運営委員会だよりの作成発行、議事録の作成発行
- ・PTA発行の資料の作成・メールの作成
- ・アンケートフォームの作成・集計
- ・ホームページ、シェアポイントへの掲載依頼

■会計

PTA会費等の管理と会計全般の検討と適正な運用

- ・PTA会費管理（通帳、印鑑、帳簿作成）
- ・PTA保険の管理
- ・予算案、会計報告書の作成と報告
- ・備品、消耗品の購入
- ・経費の精算
- ・コピー機、印刷機管理
- ・PTA同好会活動費管理

■広報

PTAとして発信したいことやPTA活動に焦点をあて、会員への周知・理解を目的に広報誌を発行する

- ・広報誌発行（教職員紹介号および年2回程度・必要に応じ号外）
- ・杉中P協広報専門委員会（年1～2回）

■選管

PTA会則・細則にのっとり、事務局選出に関わる作業を遂行

- ・立候補者公募等・事務局選出に関わる「選管だよりの」を発行
- ・事務局候補者選出・互選会・信任を実施する

■会計監査

- ・会計監査（年2回）
- ・総会（6月・次年度6月）
- ・運営委員会で中間決算報告（10月）
- ・次年度予算委員会（4月）

主な対外活動

- 杉並区中学校PTA運営協議会（杉中P協）
- 学校運営協議会
- 杉並区下高永福青少年育成委員会（育成会）
- 向陽スポーツ文化センター（KSCC）
- 向陽中学校区地域教育連絡協議会（地教連）
- 震災救援所運営連絡会

ボランティア係

なるべく多くの方に PTA 活動に参加していただくため、事務局を除く PTA 会員のみなさまに、さまざまな行事のお手伝いとして「ボランティア係」への登録をお願いしています。

	主な行事	担当役職
6月	運動会	代表・内副
7月	図書館蔵書整理	代表・内・外副
7月	PTA 図書管理	代表・内・外副
9月	道徳授業地区公開講座	外福
10月	すぎなみ舞祭り※1	外副
10月	向陽祭	代表・内副
11月	町ぐるみ交流会	外副
11月	震災救援所立ち上げ訓練	外副
12月	杉中P協 合同研修 ※2	事務局全員
1月	風揚げ大会	外福
2月	セーフティー教室	外福
3月	向陽こどもまつり	代表・内・外副

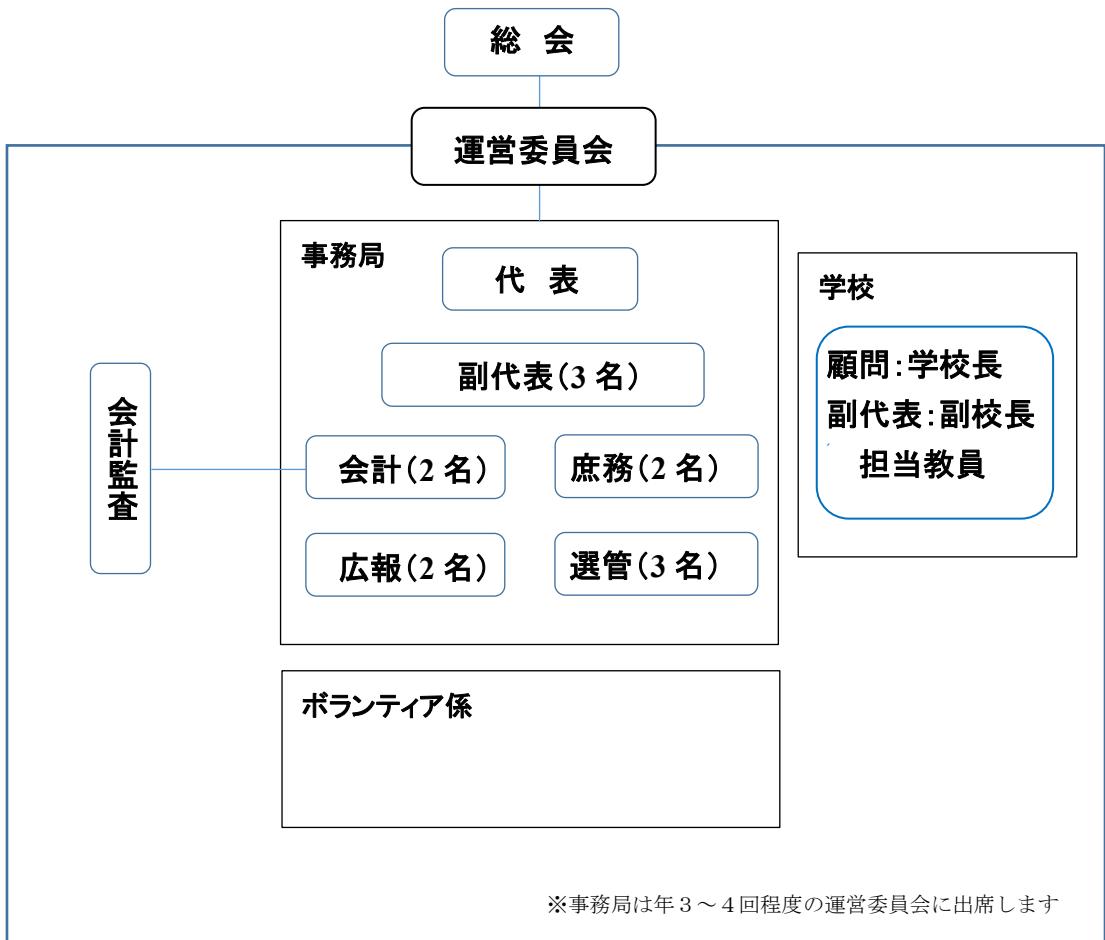
※1 おおぞら公園での開催時のみ

※2 杉中P協は令和4年度をもって退会

★PTA 公認同好会には、インディアカ「向陽ひまわり」、「テニス同好会」があります。

★令和4年度のPTA 保険は1 家庭 100 円です。

杉並区立向陽中学校 PTA 組織図



☆事務局選出

- 9月 事務局の選管より調査シートが配布され、立候補者を募集。
- 10月 立候補者が出ない場合は、公開抽選が行われ16名を選出。
- 11月 互選会により事務局13名、会計監査2名、補助1名を決定。

☆ボランティア係登録

- 4月 PTAからのお知らせ(入会案内)にて募集、事務局にて割り振る。