



松ノ木だより

令和5年9月29日発行
杉並区立松ノ木中学校

教育目標 進んで学ぶ人 心の豊かな人 たくましい人 責任感のある人

ホームページアドレス [http:// www.suginami-school.ed.jp/matunokichu/](http://www.suginami-school.ed.jp/matunokichu/)

2学期は充実期

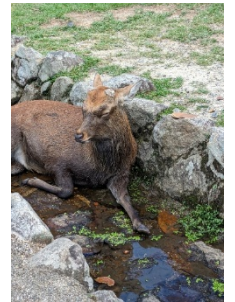
校長 渋谷 里美

夏休みが終わっても酷暑は続き、2学期のスタートはペースを取り戻すのに苦慮している様子でした。

その中で1年生は9月8日(金)にその日だけ狙われたような天候の中、上野浅草方面に環境教育を織り交ぜた、校外学習を実施しました。自分たちのテーマである、“食、衣、緑”に沿って、前半の国立科学博物館での学びに加え、後半もそれぞれの見学地での学びを深めました。天候の影響で1時間短縮しながらの実施でしたが、楽しむ姿も見られました。現在は成果をまとめ、発表に向けての作業を行っています。

3年生は9月18日(月)から二泊三日で、京都奈良方面への修学旅行を実施しました。事前の準備や係活動を含めた活動が進む中、11日(月)の朝、3年生のクラスを中心に発熱者が複数いることが確認されました。結果、インフルエンザによるもので、その日を含めた3日間の学年閉鎖措置を行いました。閉鎖中も毎朝のフォームの状況に、新たな罹患者が出てしまわないか冷や冷やす日々でした。登校が再開された14日(木)は、3年生の体調管理が把握できるまで、気が気ではなかったです。

そんな心配をよそにその後は復調し、出発当日まで回復を待つ生徒はいたものの、参加予定者全員で京都奈良に向けて出発することができました。“想定外”の事象は付き物で、行程初日の奈良から京都の宿に向かう電車が来ず、近鉄奈良駅で40分もの時間足止めされてしまいました。各班で宿に向かうはずが近鉄奈良駅には続々と集合し、気付けば全班集合完了。皆で乗車できる電車を心待ちにする一幕もありました。皆がいる安心感はあるものの、想定外の動きにドキドキしていた班長も少なくありませんでした。自ら情報を集め確認し班員に伝える姿を見ると、役割を認識し班員を気遣う表情は凛々しく頼もしさを感じました。こうやって成長していくんだなと、気持ちが温かくなりました。



～鹿の暑さ対策～

ほっこり話をもう一つ。近鉄奈良から京都へ移動する電車がやっと来て、座席も空いていたので並んで乗車しました。小一時間電車で揺られる中、安心したのかとうとうとする生徒達。そのうちとうとうとを通り越し隣の友達に寄りかかり、さらに並んでいる二人を支え……。目を覚ました一人が起こしても起きず。気を失ったのでないかと思う程でした。知らない土地で、暑さと緊張感に耐えていたんだと思う場面でした。

宿への到着が遅れたものの、その後の行程ですれを調整する学年全体の対応力も感じました。それぞれの役割を果たす努力をしながら、楽しそうな笑い声と共に皆でよりよく時間を過ごすことができました。

修学旅行の次は10月13日(金)に実施される文化祭です。実行委員長を中心に、各クラスの実行委員やパートリーダー、指揮者、伴奏者のそれぞれが、自分たちのクラスの歌声に魂を込めるように力を注ぎます。1年間の学校生活の中で、2学期は充実期だと思います。それぞれの学年が1学期に身に付けた学校生活での力を発展させ、ステップアップを図ります。行事はその力を試す良い機会です。特に3年生は今までの2年間で身に付けた全てのものを総動員して、修学旅行で充実させたとと思います。3年生に至っては2年間の経験値と、修学旅行を通して日本の伝統文化の素晴らしさを実感し、後世に伝えることの大切さを肌で感じてきました。期待しましょう。きっとやり遂げてくれることでしょう。今まで学んできた歌声の磨き方を、自らの姿勢を通して1, 2年生に示してくれることでしょう。楽しみです。

10月2日(月)から合唱練習が始まります。日々練習を重ねる取り組みにドラマがあり、それを知ればこそ、じわっと感動します。保護者の皆様も取り組み段階から今年のドラマを観にいらっしやいませんか？

全国学力学習状況調査結果

3年生を対象に4月に行われた調査です。義務教育の機会均等とその水準の維持向上の観点から、国・公・私立学校で行われます。全国的な児童生徒の学力や学習状況を把握・分析し、教育施策の成果と課題を検証し、その改善を図るとともに、学校における児童生徒への教育指導の充実や学習状況の改善等に役立てることを目的としています。さらに、そのような取組を通じて、教育に関する継続的な検証改善サイクルを確立することがねらいの調査です。

【教科について】	本校平均正答率	東京都平均正答率	全国平均正答率
国語	75%	72%	69.8%
数学	56%	54%	51%
英語	60%	52%	45.6%

【生徒質問紙（肯定回答率）】		本校	東京都	全国
1	毎日朝食を食べていますか	88.4	90.7	91.2
2	毎日、同じくらいの時刻に寝ていますか	75.3	76.1	78.0
3	毎日、同じくらいの時刻に起きていますか	85.5	91.6	91.3
4	自分には、よいところがあると思いますか	78.2	80.1	80.0
5	先生は、あなたのよいところを認めてくれていると思いますか	84.1	84.6	87.3
6	先生は、授業やテストで間違えたところや、理解していないところについて、分かるまで教えてくれていると思いますか	78.2	87.5	80.9
7	将来の夢や目標をもっていますか	65.2	64.3	66.3
8	人が困っているときは、進んで助けていますか	76.8	86.7	88.1
9	いじめは、どんな理由があってもいけないことだと思いますか	89.9	94.6	95.5
10	困り事や不安がある時に、先生や学校にいる大人にいつでも相談できますか	62.3	65.7	66.4
11	人の役に立つ人間になりたいと思いますか	89.9	93.4	94.6
12	学校に行くのは楽しいと思いますか	79.7	81.6	81.8
13	自分と違う意見について考えるのは楽しいと思いますか	73.9	77.5	77.6
14	友達関係に満足していますか	79.7	88.2	88.7
15	普段の生活の中で、幸せな気持ちなることはありますか	91.3	86.6	86.8
16	家で自分で計画を立てて勉強をしていますか	56.5	56.3	55.0
17	普段の家での勉強（30分より少ない）	17.4	13.9	15.9
18	土日の家での勉強（30分より少ない）	36.2	32.5	34.2
19	毎日の読書時間（10分より少ない）	47.8	46.9	50.0
20	学校図書館・学校図書室や地域の図書館の利用（全く利用しない）	42.0	58.1	59.8
21	読書は好きですか	65.2	64.7	66.0
22	今住んでいる地域の行事に参加していますか	31.9	30.5	38.0
23	地域や社会をよくするために何かしてみたいと思いますか	52.1	60.3	63.9
24	外国の人と友達になったり、外国のことについてもっと知りたいですか	78.3	68.8	66.8
25	1,2年生のときに受けた授業で、ICT機器をどの程度利用しましたか	89.8	90.5	87.5
26	学習のなかで、ICT機器を使うのは勉強の役に立つと思いますか	89.9	91.9	93.3
27	1,2年生のときに受けた授業で、自分の考えを発表する機会では、自分の考えがうまく伝わるよう、資料や文章、話の組み立てなどを工夫して発表していましたか	72.5	72.2	62.1
28	1,2年生のときに受けた授業では、課題の解決に向けて、自分で考え、自分から取り組んでいましたか	73.9	79.4	79.2
29	1,2年生のときに受けた授業では、各教科などで学んだことを生かしながら、自分の考えをまとめる活動を行っていましたか	72.5	70.8	69.1
30	1,2年生のときに受けた授業は、自分にあった考え方、教材、学習時間などになっていましたか	60.9	74.3	74.9
31	学級の生徒との間で話し合う活動を通じて、自分の考えを深めたり、広げたりすることができていますか	78.2	80.1	79.7
32	学習した内容について、分かった点や、よくわからなかった点を見直し、次の学習につなげることができていますか	73.9	70.5	69.2
33	授業で学んだことを、ほかの学習で生かしていますか	69.6	71.7	69.9

34	総合的な学習の時間では、自分で課題を立てて情報を集め整理して、調べたことを発表するなどの学習活動に取り組んでいますか	88.4	75.7	72.6
35	あなたの学級では、学級生活をよりよくするために話し合い、互いの意見の良さを生かして解決方法を決めていますか	75.3	77.3	77.9
36	学級活動における学級での話し合いを生かして、いま自分が努力すべきことを決めて取り組んでいますか	62.3	70.0	71.6
37	道徳の授業では、自分の考えを深めたり、学級やグループで話し合ったりする活動に取り組んでいますか	94.2	88.3	86.3
38	国語の勉強は好きですか	75.3	61.6	61.4
39	国語の勉強は大切だと思いますか	94.2	91.8	92.4
40	国語の授業の内容はよくわかりますか	82.6	80.9	80.0
41	国語で学習したことは、将来、社会に出たときに役に立つと思いますか	95.6	87.2	88.7
42	数学の勉強は好きですか	65.2	59.1	56.7
43	数学の勉強は大切だと思いますか	87.0	84.9	85.0
44	数学の授業の内容はよくわかりますか	76.8	75.6	73.3
45	数学で学習したことは、将来、社会に出たときに役に立つと思いますか	81.2	73.7	75.8
46	英語の勉強は好きですか	55.1	53.9	51.9
47	英語の勉強は大切だと思いますか	94.2	90.3	88.0
48	英語の授業の内容はよくわかりますか	66.7	65.8	63.9
49	英語で学習したことは、将来、社会に出たときに役に立つと思いますか	97.1	89.8	87.5

各教科の全質問項目において、東京都、全国の数値を上回ったことは、教職員一同、とても嬉しい結果です。今後も、「教科が好きだ」「授業がわかる」の肯定的数値が上昇するよう、研修を深めてまいります。また、本校で力を入れて取り組んでいる、環境学習を含めた総合的な学習の時間に関する項目、特別の教科道徳に関する項目においても、平均値を上回りました。今後とも自信をもちつつ、向上心を忘れずに取り組んでいきます。一方で「人が困っているときは、進んで助けていますか」「いじめは、どんな理由があってもいけないことだと思いますか」「困り事や不安がある時に、先生や学校にいる大人にいつでも相談できますか」等の数値に関しては、大きな課題として受け止めます。松ノ木中学校における全教育課程を挙げて、生徒たちが安心して安全に通える学校であるよう、一人一人の声に耳を傾け、見守り、指導をしていきます。御家庭でも御心配な点、気になる点がありましたら、どんな小さなことでも御相談いただけますよう、お願いいたします。

杉並区「特定の課題に対する調査」結果

3年生を対象とした調査です。幼児教育を基礎とした義務教育を通じ、学び方を本質とした人生と社会の基盤となる

学力を確実に育む観点から、①基礎的・基本的な知識及び技能の習得状況、②知識・技能を活用して課題を解決するために必要な思考力・判断力・表現力等の育成状況、③主体的に学習に取り組む態度や個性を生かした多様な人々との協同に関する自己意識等を把握することを目的としています。今回は教科のものを掲載します。

*数値：平均正答率	国語		数学		英語	
	本校	杉並区	本校	杉並区	本校	杉並区
教科全体	56.1	61.7	55.3	58.3	51.4	54.7
基礎	71.8	73.9	70.5	71.2	57.8	59.9
活用	35.9	46.0	22.9	30.8	37.9	43.6
知識・技能	73.6	74.8	71.0	71.8	57.8	59.9
思考・判断・表現	53.6	59.8	27.3	34.3	37.9	43.6

各教科平均の数値を下回っていますが、「平均点」ではなく「平均率」であるため、母体人数によって大きく数値が変動してしまうことが重要なポイントです。内訳をみたときに、「基礎」についてはあと少しで平均に届かんとはしていますが、「活用」の数値については、平均との大きな差がみられます。松ノ木中学校でこれまで重要視してきた、「基礎的、基本的事項の習得」に関して、成果がみられていると捉えられる一方で、基礎的、基本的事項を生かし、活用していく力の育成が今後の課題であることがみえてきました。校内研修でも、この点をおさえ2学期からの授業改善にいかしていくことを共通理解しています。教育の専門家として、最善を尽くします。

10月行事予定

日	曜	行 事	行事について
1	日	都民の日	<p>【小学生部活動体験・見学】 近隣小学校の6年生に放課後の部活動を体験・見学してもらいます。希望制です。 体験期間1週間の中で、体験や見学をしてみたい部活動を選びます。保護者の方の引率をお願いしています。 中学生は普段の力の見せ所。未来の後輩のためにはりきって教えます。</p> <p>【震災救援所設営訓練】 新型コロナウイルスの影響で、一部生徒のみ参加していた訓練ですが、昨年度より1年生全員参加に戻りました。大きな災害にみまわれた際、中学生の力が社会の大きな力になります。地域の方々といっしょに、さまざまな訓練に取り組みます。</p> <p>【文化祭】 午前中は学習成果の発表、部活動の発表です。午後は合唱コンクールを行います。これまでの活動の成果や、各クラスでの団結をどうぞご覧ください。今年度から全校合唱も披露します。</p> <p>【杉並区立中学校 連合文化祭】 10月28日(土)～30日(月)にわたって、セシオン杉並、勤労福祉会館で行われます。内容は、美術・技術・家庭科作品展、杉並子どもサイエンスグランプリ、音楽発表会、演劇発表会、英語学芸発表会、書評座談会となります。昨年度の作品展会場は松ノ木中学校でしたが、今年度はセシオン杉並に会場が戻りました。</p>
2	月	特時 全校朝礼 復習確認テスト(3) 歌声週間 ①全校練習 ②③学年練習リハーサル(1)	
3	火	特時 ⑤⑥学年練習リハーサル(2)	
4	水	特時 4時間授業 【学納金引き落とし】	
5	木	特時 ⑤⑥学年練習リハーサル(3)	
6	金	特時 ⑥全校練習 英語検定試験	
7	土	特時	
8	日		
9	月	スポーツの日	
10	火	特時 生徒総会	
11	水	特時 専門委員会・中央協議会	
12	木	特時 ⑥全校練習	
13	金	文化祭(セシオン杉並) *お弁当持参です	
14	土	特時 ②進路説明会 ③新入生保護者説明会 PM震災救援所設営訓練 避難訓練	
15	日		
16	月	生徒会朝礼 小学生部活動体験・見学	
17	火		
18	水		
19	木		
20	金	⑥環境学習(1) 漢字検定試験	
21	土		
22	日		
23	月	【学納金引き落とし(再)】	
24	火		
25	水		
26	木	学校運営協議会	
27	金	⑥生命の安全教育(3) ⑥環境学習(1)	
28	土	中学校連合文化祭	
29	日		
30	月	特時 三者面談(3) (3年生4時間授業)	
31	火	特時 三者面談(3) (3年生4時間授業)	