

# 保健だより

令和6年10月31日  
杉並区立桃井第一小学校  
保健室

## 寒くなってきました



暖かい日が続いていましたが、急に季節が変わり、朝晩はすっかり寒くなってきました。日々変化する気温に体が追いつかず、体調不良を訴えて来室する児童も増えてきています。話を聞くと、登校前から体調が万全ではなかったということを聞くことがあります。体調がすぐれない場合には、悪化しないように、無理せずに休養を取ったり、病院を受診して、主治医の助言を受けてから登校したりするなどのご家庭のご協力をよろしくお願いいたします。

### 11月保健行事予定

月	日	曜日	検査項目	対象
11	18	月	小児生活習慣病予防検診	5年希望者 6年希望者（経過観察者等）
11	27	水	歯科検診	1・2・3年

歯科検診の日は、朝の歯みがきを忘れずにしてください。  
4・5・6年生の歯科検診は12月4日（水）です。



### <就学时健康診断>

10月24日（木）、来年度就学児童を対象に就学时健康診断を実施いたしました。今年度は、約120名の就学児童が本校で健康診断を受けました。

内科・眼科・耳鼻科・歯科については、学校医の先生方に来校していただき実施いたしました。その他にも、視力検査や面接等も行い、無事に終了いたしました。

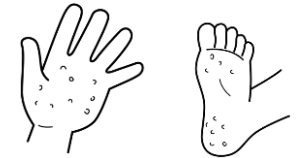
4月の入学式で、元気いっぱいの新1年生に会えるのが楽しみです。



### 感染症にご注意ください！

手足口病とマイコプラズマ感染症による欠席者が多いです。

手足口病の症状は、発熱と口腔・咽頭粘膜に痛みを伴う水疱ができ、唾液が増え、手足末端、肘、膝、臀部等に水疱が見られるのが特徴です。（潜伏期間：3～6日）



マイコプラズマ感染症の症状は、咳、発熱、頭痛等のかぜ症状がゆっくりと進行し、特に咳が徐々に激しくなるのが特徴です。（潜伏期間：2～3週間）



どちらの感染症も、飛沫・接触で感染するため、手洗いなどで予防をしてください。また、何か症状がみられましたら、早めに病院を受診して、医師の指示に従ってください。



5・6年生対象保護者の方へ

### ～小児生活習慣病予防検診について～

5年生希望児童と、6年生経過観察者・転入者のうち希望する児童を対象に、小児生活習慣病予防検診を11月18日（月）に実施いたします。入力フォームでのご回答、ありがとうございました。

検診を希望されたご家庭は、スムーズに検査を受けることができるように、当日の検査では血液検査（採血）があることをお子さんに事前によくお話しいただきますよう、よろしくお願いいたします。