

令和7年1月8日



1月食育だより



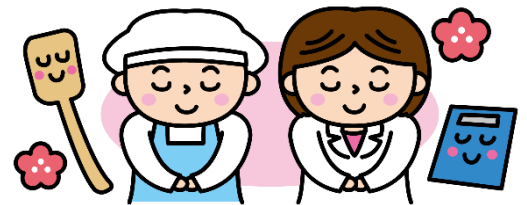
しんねん
新年あけましておめでとうございます。

こんねんど、のこ残すところあと3か月となりました。ひきつづき、まいにちきゅうしょくじかんま
今年度も、残すところあと3か月となりました。引き続き、毎日の給食時間が待ち

どお遠くなるような、みりよく魅力あるきゅうしょくづくつと
遠くなるような、魅力ある給食作りに努めて

いきたいおも
いきたいと思います。

ほんねん、ねがいた
本年もよろしくお願い致します。

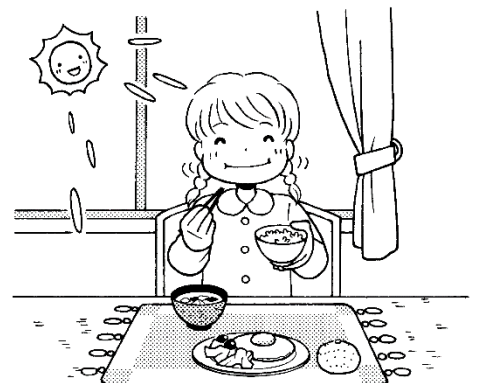


あさげんきにち 朝ごはんはで元気に1日をスタート！

みなさんはどんなおしょうがつすをすごしましたか？たす食べ過ぎてしまったり、せいかつみだ
てしまったりしたひともあるかもしれません。まだまださむひがつづき、ふとんからなかなかで
られなくなるきせつ季節です。

あさ朝ごはんをた食べると、においをかいだり、かんだり、あじ味わったり、のみこんだりするこ
とでのうしげきうを受けます。さらに、いちょううごはじたいおんあがからだぜんたいめざ
いきます。いつもよりすこはやお起きて、あさ朝ごはんをしっかり

た食べ、1日のせいかつ生活リズムをととのえましょう。



きゅうしょくいいんかい しごと 給食委員会の仕事 その2

せんげつ きゅうしょく きゅうしょくいいんかい しごと しょうかい
先月の給食だよりで給食委員会のお仕事を紹介しました。今回はその続きで、

ひがしがわ にしがわ しょうこうぐち はい しょうかい
東側と西側の昇降口を入ったところにいるやさいマンとフルーツマンを紹介します。

なか きゅうしょくいいん みな きゅうしょく
お腹のところに給食委員の皆さんが給食に
まつわるお話を絵にして掲示しています。児童
は登校時に目にすることができ、最近の給食
の様子を知ることができます。



11日は鏡開きの日

かがみびら そな かがみ さ た ねんちゅうぎょうじ そな
鏡開きとは、お供えした鏡もちを下げて食べる年中行事です。お供えしたもちには、
かみさま やど はもの き き て ちい わり わ
神様が宿っているので刃物で切らずに木づちや手などで小さく割ります。割ったもちは、
しるこ きゅうしょく かがみびら
お汁粉やぜんざいなどにいただきます。給食では鏡開きあんもちを
だ
出します。



がっこうきゅうしょくしゅうかん 24日から30日は学校給食週間です

ほんこう あ しゃけ あずま に ていきょう
本校では揚げパン、おにぎりに鮭、カレーライス、くじらの東煮などを提供しま
す。

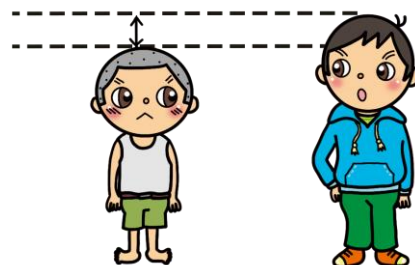
しょうわ ねん せんそう お にほん しょうりょう
昭和20(1945)年、戦争が終わったばかりの日本では食料
が不足し、栄養不足の子どもたちがたくさんいました。
きゅうしょく せんそう ちゅうだん
給食も戦争で中断されたままでした。



にほん ようす み がいく た もの えんじょ おく
この日本の様子を見て、外国から食べ物の援助がたくさん送ら
れてきました。こうして昭和21(1946)年12月24日、学校給食が
はじ
ふたたび始まりました。



そのころのしょうがく ねんせい からだ いま しょうがく ねんせい おお
そのころの小学6年生の体は、今の小学4年生くらいの大き
さだったといいます。



がつ か がっこう らゆやす げつ おく がつ か
12月24日は学校が冬休みなので、1ヵ月遅らせた1月24日
から「全国学校給食週間」が行われます。給食に感謝し、そ
の意義と役割を再確認する1週間です。

