

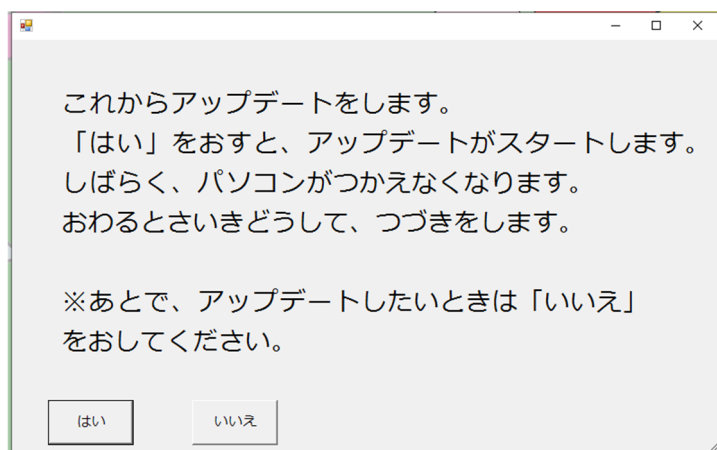
dynabook タブレットのプログラム かきかえほうほう

みなさんがつかっている、ぎん色のタブレットのプログラムをあたらしくしました。これからせつめいするほうほうをおこなってください。

アダプタをコンセントにつないで、じゅうでんをしてください。

とちゅうで、タブレットのでんげんをきったり、キーボードをはずしたりすると、タブレットやキーボードがつかえなくなるので、ちゅういしてください。

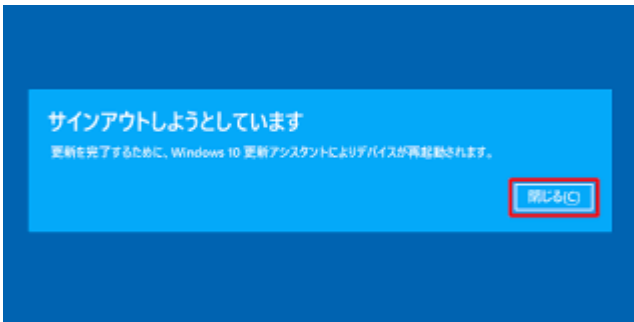
1. タブレットとキーボードはくっつけます。
2. パソコンにプログラムがダウンロードされたあとに、パソコンをさいきどうすると、下のがめんがでます。



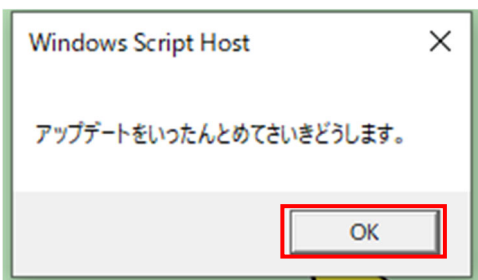
3. [はい]か[いいえ]どちらかをゆびでおします。
[はい]をおすと、しばらくパソコンがつかえなくなるので、いま、パソコンでさぎょうをしているときは[いいえ]をおしてください。
4. キーボードがすこしのあいだ(30 びょうぐらい)つかえなくなるかもしれませんがだいじょうぶです。あわててタブレットのでんげんをきったり、キーボードをはずしたりしないでください。

【はい】をおしたとき

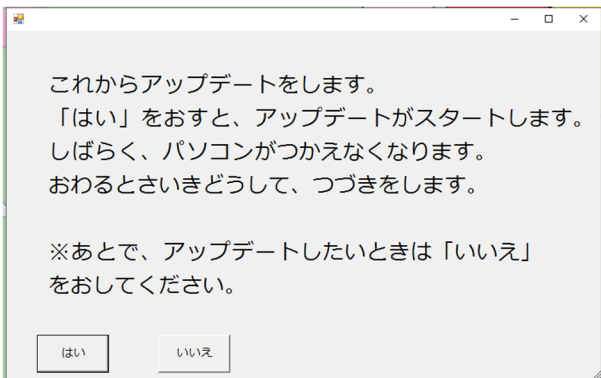
しばらくすると、下のがめんがでます。そのまま、3分まつと、パソコンがさいきどうされます。
(【閉じる】をおすと、がめんはきえますが、またでできます。)



下のがめんがでることがあります。(でないひともいます。)[OK]をゆびでおしてください。

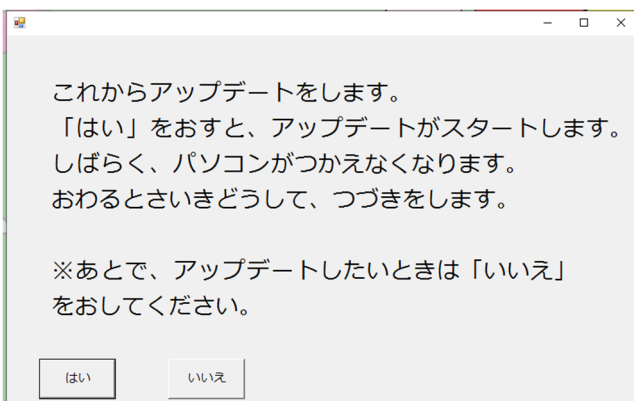


そのあとパソコンがさいきどうして、また、下のがめんがでます。【はい】をゆびでおしてください。

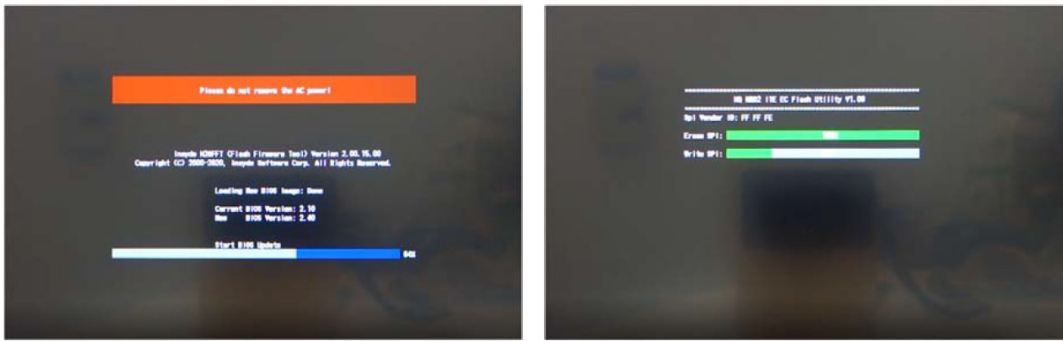


【いいえ】をおしたとき

つぎにパソコンをさいきどうしたときに、またおなじメッセージがでます。
パソコンのさぎょうがしゅうりょうしていたら、【はい】をおしてください。



5. さいきどうをすると、下のようながめんがでたり、がめんがまっくろになったりします。あわててタブレットのでんげんをきったり、キーボードをはずしたりしないでください。すこしたら(3分ぐらい)もとにもどります。



6. いつものようにタブレットがうごきだすまでまってください。いつものようにタブレットがうごきだしたらおわりです。いつものようにつかえないときは、すぐに先生にいらしてください。

おわり