

松庵小 正門

樹木めぐりマップ

オニグルミ



実期 9,10月
給食でクルミケーキに使われます。

メタセコイヤ (アケボノスギ)



松庵小の木の中でも、のっぺの木です。ヒマラヤスギとどちらか、よりのっぺでしょうか。秋には葉がレンガ色に紅葉します。

ヒマラヤスギ (ヒマラヤシーダー)



実期 9,10月
この木は松庵小のクリスマスツリー。枯れて落ちた実は、ばらの花のような形なのでシーダーローズと言われます。でも、木を切ると実がでにくくなるそうです。

体育館

ビワ



実期 6,7月
冬の始め、白い花を付けます。実は毎年たくさんあります。とてもおいしいです。

フラタナス (スズカケノキ)



実期
毛が密生した「そう果」が集まって球形の果実になります。

クスノキ

コナシ



香りのよい木です。実は集まってこぶしのような形です。熟すと、われて赤い種がでてきます。

ユリノキ (チューリップツリー・ハンデンボク)



花期 5,6月
上を向いて咲くチューリップのような形の花は3階の西側の教室の窓からよく見えます。葉は半纏(はんでん)のような形です。



実期 6,7月
3年生のカイコを育てるため窪田さんの畑から頂いた木です。クワの実ジャムができるほどたくさんの実がなります。

ナツミカン



実期 5,6月
前年の秋、白い花が咲き、実をつけますが、食べごろは翌年の初夏です。春にはアゲハの卵が見つかることもあります。

ケヤキ



葉は弧を描く鋸葉の形で見分けられます。松庵小の木の中で一番大きな木でみんなが大好きな木です。

松庵小にはこのほかにもたくさんの樹木があります。

たくさん実がなるウメ、カラスが巣を作ることもあるクロマツ、ビオトープのザクロ、実がくるくる回りながら落ちるイロハモミジ(ユリノキのとなり)、

校歌の碑のそばのイチョウなどなど。だから、鳥たちも松庵小が大好き。いつも鳴いています。耳を澄ましてみましょう。ほらね…

ソメイヨシノ



花期 3,4月
松庵小の木の中で一番数が多い木です。春には花吹雪、秋には紅葉、一年中きれいです。

ツブラジイ



花期 9,10月
スダジイより葉が丸いので円ら椎(ツブラジイ)といひます。

クスノキ



葉をちぎってこすると、防虫剤の「しょうのう」の香りがします。校舎の北側とブランコの前にあります。

ウコンザクラ



黄緑色のサクラの花びらは松庵小の名物の一つです。学校内にウコンザクラは何本あるでしょうか。図工室の北側と高鉄棒の西にもありますよ。

スモモ

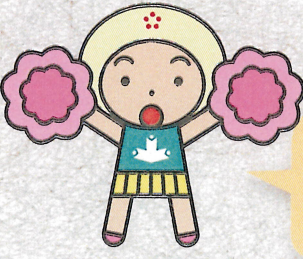


実期 4,5月
ビオトープのスモモより小さい実ですが毎年たくさん実がなります。



監修：スギヤマ カナヨ さん
挿絵：平田 智子 教諭

こんなにいろいろあるなんて知らなかったわ。



西門

東門

プール