



杉並区立杉並第二小学校  
 第2学年 学年だより  
 令和5年11月30日(木)  
 第2学年担任一同

❀ あたたかき十一月もすみにけり ❀

音楽の日には、ご参観ありがとうございました。2年生の子供達は、一人一人が自分の良さを発揮し、クラスの仲間と心を一つにして楽しく発表することができました。衣装の準備や体調管理など当日までのご協力に感謝いたします。

2学期も残すところあと1カ月。これまでかけ算九九の練習をしてきましたが、もう一息というところです、しっかり身に付けると、上の学年でかけ算やわり算の学習が進めやすくなりますので、2学期中に全ての段ができるように、ぜひご家庭でも毎日練習していただきたいと思います。

寒くなり、風邪等も流行る時期です。体調管理に気を付けていただきますよう、お子様へのお声がけよろしくお願いたします。

## 12月の行事予定

月	火	水	木	金	土
				1 S5 セーフティ教室 (2校時)	2
4 S5	5 S6	6 S4	7 S5	8 S5 読書旬間終	9 S3 土曜授業 ふれあいDAY②
11 S5 避難訓練	12 S6	13 S4	14 S4 個人面談①(希望制)	15 S4 個人面談②(希望制)	16
18 S4 個人面談③(希望制) パワーアップ教室①	19 S4 個人面談④(希望制) パワーアップ教室②	20 S4 個人面談⑤(希望制) パワーアップ教室③	21 S5	22 S5 給食終	23
25 S4 終業式・給食なし 12:25頃下校	26 冬季休業日始	27	28	29	30

**下校時刻**

S3…11:40頃    S4…13:05頃    S5…14:05頃    S6…14:55頃

# 12月の学習予定

国語	○わたしはおねえさん ○お話のさくしゃになろう ○冬がいっぱい ○にたいみのことば、はんたいのことば○かん字のひろば ○書き初め
算数	○長いものの長さ ○九九のひょう ○2学期のまとめ
生活	○おもちゃを作ってみよう
音楽	○いろいろな楽器の音をさがそう ○ようすをおもいうかべよう
図工	○パタパタストロー（セロテープの補充をお願いします）
体育	○ボールけりゲーム ○跳の運動遊び ○短縄や長縄を使った運動遊び
道徳	○感動、畏敬の念 ○よりよい学校生活・集団生活

## <お知らせとお願い>

### **冬季パワーアップ教室** 対象児童のみお便りを渡しています。

12月の個人面談期間を利用して、「冬季パワーアップ教室」を開催します。2学期の学習内容を復習するとともに、苦手な箇所を集中的に取り組み、基礎学力の向上を図れるよう支援して参ります。詳細は別紙通知にてご確認ください。

### **冬休みの課題**

#### (1) 書き初めの練習

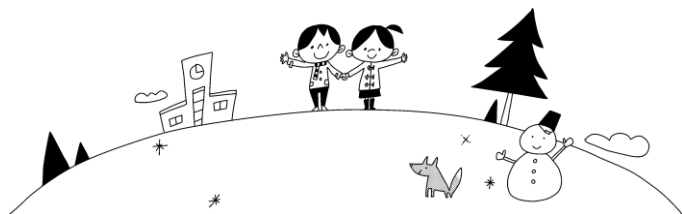
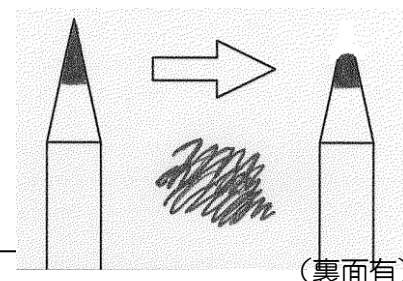
お手本をよく見て、一文字一文字丁寧に字形に気を付けて練習し、3枚のうち一番上手に書けた 1枚 を提出します。

- ①お手本（B5版）…3学期にも使います。
- ②書き初め用清書用紙（3枚配布）…1枚のみ提出

※3学期の始業式に、お手本と書き初め用鉛筆、清書用紙1枚を封筒に入れて、持たせてください。1月の校内書き初め展には、3学期に授業で書いたものを1点掲示します。書き初め用鉛筆がない場合、4B以上の濃さの鉛筆で書くようお願いいたします。

#### **<書き初め鉛筆の使い方>**

- 濃く太く書きます。削った後、一度他の紙にこすり付け、芯の先を丸くしてから清書をしてください。



## (2) 3学期生活科学習「自分はっけん」「自分はっけんブック作り」インタビュー

お子さんが、自分の成長が周囲の人々によって支えられ、愛情を受けて育ってきたことに気づき、自分や友達の命や存在を大切に思うことができること、そして3年生に向けて、これからの生活を意欲的に過ごそうという気持ちを育てることをねらいとしています。

おうちの人へのインタビューを本人がワークシートに記入します。ワークシートをもとにして3学期の生活科の授業中にアルバム作りをします。

★幼い頃の写真(コピーでも可)を持たせていただく予定です。(1月中旬)

生まれた頃から幼稚園・保育園の頃の様子、エピソードをお子さんに伝えてください。そのインタビューを基にして、自分はっけんブック作りをします。ご準備をお願いします。

★保護者の方々からお子さんに向けて、生まれた時の気持ちや未来のお子さんへのメッセージを書いていただく予定です。子供たちには内緒です。2月に用紙を持ち帰りますので、ご協力をお願いします。

### **3 学期始業式 1月9日(火)**

持ち物……ランドセル、上ばき、防災頭巾、道具箱、冬休みの課題、  
書き初め用鉛筆、筆箱、連絡帳、連絡袋、そうきん1枚(記名、ひも付き)

下校………12時25分頃(4時間授業・給食なし)

### **3 学期の主な予定**

1月10日(水) 給食開始

15日(月) 音楽鑑賞教室(馬頭琴の演奏・3校時)・身体測定

17日(水)～23日(火) 校内書写展

2月 1日(木)～12日(月) 新校舎移転作業のため休校

13日(火) この日の野球場活動は3月6日(水)に延期

16日(金) 色覚検査(希望制)

17日(土) 土曜授業(3時間)

22日(木) 4時間授業

3月 1日(金) 保護者会

2日(土) 杉二「図工の日」5時間授業・給食あり

21日(木) 4時間授業・給食(終)

22日(金) 修了式(4時間授業)

25日(月) 卒業式 2年生は休みです。26日(火)～春季休業日