

# いちばんぼし

4月号①



杉並区立杉並第二小学校  
第1学年 学年便り  
令和6年4月8日(月)  
校長  
第1学年 担任一同

## ご入学おめでとうございます

ご入学を心よりお祝い申し上げます。いよいよ今日から小学校生活がスタートです。子供たちは1年生になった喜びで胸をいっぱいにくらませていることでしょう。一人一人をあたたかく見守り、どの子も楽しい毎日が送れるよう、全教職員で力を合わせて参ります。

一年間どうぞよろしくお願ひいたします。

## 4月の行事予定

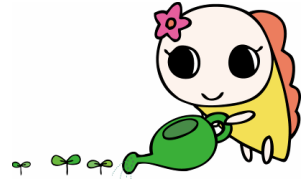
- 8日(月) 入学式  
9日(火) コース別集団下校開始(～12日(金))  
10日(水) 保護者会 14時45分～  
(体育館 各教室)  
★油性ペン(名前ペン)をご持参ください。  
(※終了後、鍵盤ハーモニカ・絵の具セットの販売を行います。)  
11日(木) 保健書類・引き渡しカード提出締切  
15日(月) 給食開始 就学援助希望調査票 締切  
16日(火) 身体測定(身長・体重)※体育着  
22日(月) 視力検査  
25日(木) 眼科健診  
27日(土) 土曜授業 3時間授業 1年生を迎える会  
引き渡し訓練

# これからの予定

日	曜	学習内容	◎持ち物 ◆お願い・お知らせ	下校開始
9	火	○学級活動 ・あいさつと返事 ・起立と着席 ・トイレの使い方 ・学習用具の使い方 ・下校のしかた、約束	◎4点セット（毎日持ってくる） ① 筆箱（2Bのえんぴつ5本、消しゴム、赤鉛筆1本、黒の油性ペン（名前書き用）） ② 連絡帳 ③連絡袋 ④下じき ◆名札を連絡袋に入れて、持たせてください。 ◆黄色いぼうしのワッパンの表裏に、登下校コース別シールを貼って付けて来ててください。 ◎道具箱（中身の詳細は裏面） ◎上履き（持ち帰った人のみ）	11:25
10	水	○国語 ・自分の名前を言おう ○図画工作 ・すきなえ ○学級活動 ・整列のしかた、校舎内の歩き方、学校めぐり	◎4点セット ◎国語・算数の教科書・ノート（記名を忘れずお願いします）	11:25
11	木	○国語 ・えんぴつの持ち方 ・なまえをかこう ○国語・算数 ・教科書を開いてみよう	◎4点セット ◎国語・算数の教科書・ノート <u>◎保健関係の書類セット提出 締切</u> お渡しした時の封筒に入れて、持たせてください。 <u>◎引き渡しカード(黄色)提出 締切</u>	11:25
12	金	○国語 ・線がきの練習 ○生活 ○道徳	◎4点セット ◎教科書（生活、音楽、図画工作、道徳、書写） これらは、学校に置いておきます。	11:25
15	月	○国語 ○算数 ○生活 ※給食開始	◎4点セット ◎国語・算数の教科書・ノート <u>◎ぞうきん1枚 ※裏面に説明あり。</u> <u>◎就学援助の希望調査票提出（※全員提出）</u> ◎エプロン 三角巾（エプロン・三角巾を入れる巾着袋） ※マスクも忘れずに	13:05
16	火	○国語 ○算数 ○身体測定 ※身長・体重を測ります。 髪型に注意してください。高い位置でのポニーテール等の結び方はやめてください)	◎4点セット ◎国語・算数の教科書・ノート <u>◎体育着</u> （計測は体育着で行います。着替えやすい服装で来ててください）	13:05

うらに続きます→

# お知らせとお願い



## ●提出物について

◎保健関係の書類セット提出 11日(木) 締切

◎引き渡しカード(黄色)提出 11日(木) 締切

(保健関係書類の封筒と一緒にに入れて提出してください)

◎就学援助の希望調査票 15日(月) 締切 (希望なさらない方もその旨ご記入の上**全員**ご提出ください)

(「文書用封筒」に学年・組・番号・氏名をご記入の上、ご提出ください)

## ●登校時刻

8:00~8:20の間に登校します。

子供たち(特に1年生の場合)は準備に時間がかかることや、朝の会や朝会・集会に落ち着いて参加するために、8:10には学校に着いていると余裕をもって学習活動に入れます。余裕をもって登校させてください。

## ●欠席・遅刻・早退等について

### 欠席・遅刻・早退をするとき

事前に分かる場合は、連絡帳または緊急連絡アプリ tetoruにてご連絡ください。当日8時以降は電話にてお知らせください。遅刻登校の際は、必ず保護者の方が一緒についてきて、担任に直接引き渡してください。早退の場合は、安全のため、教室または保健室まで、保護者の方がお子さんを迎えにいらしてください。

### 学童クラブを休むとき

学童クラブに通っているお子さんが、学童クラブをお休みして直接自宅へ帰る日も連絡帳にてお知らせください。(特に集団下校時の人数確認で混乱しますので、お子さんに伝えるだけでなく、連絡帳を通して必ず担任にお伝えください。)

### 体育を見学するとき

連絡帳にて理由をお知らせください。

## ●連絡帳・連絡袋 ※一括購入済

遅刻・早退その他担任との連絡に使います。

連絡がある場合は、登校したらすぐに担任に渡すよう、当日の朝、お子さんに伝えてください。(付箋をつけるなど目印があるとよいです。)学校からのお便りも、連絡袋に入れて持ち帰ります。連絡帳と連絡袋は毎日必ずご覧ください。なお、連絡帳に担任からの記入がありましたら、ご覧になった旨の押印かサインをお願いします。

## ●道具箱の中身 (4月9日時点)

すべて記名をお願いします。

○はさみ ○セロハンテープ ○自由帳 ○クレパス ○色鉛筆 ○のり2種類  
○ビニール袋 ○マスク袋(マスクを1~2枚入れておいてください。)  
(算数ブロックは保護者会の際に記名の上、お持ちください。)

## ●通学路について

登下校は、通学路を守り、道路の歩き方・横断歩道の渡り方に気を付けましょう。

登下校は、複数人数で行うことが望ましいのですが、さまざまな事情により、一人になることもありえますので、改めて安全の確認をしておいてください。

平日の下校後や休日等に何度かお子さんといっしょに通学路を歩き、危険箇所をお子さんの目線で確認をしたり、子供だけでは気付かない危険や身の守り方などについてもいっしょに話したり考えたりしておいてください。災害時のことも想定されるとさらによいと思います。

●集団下校・下校

9日(火)から集団下校を行います。集団下校では、児童がコース別に分かれ、教員が引率して途中まで送っていきます。12日までは教職員が手分けをして途中まで送ります。お子さんが自分の下校コースの色を覚えているかを、もう一度確かめておいてください。15~19日は、廊下で色別に並んで子供たちだけで帰ります。お時間がありましたら、家の近所(特に分かれ道など)まで見守りに来ていただけると助かります。

学童クラブに通うお子さんには、事前に学童に行くのか自宅に帰るのか必ずお伝えください。(行かない場合は、連絡帳を通して担任にお伝えください)

通常時程開始後は、行事等で下校時刻が変わることがあります。その都度、学年日より等でお知らせいたします。

●黄色い帽子

登下校のときにかぶります。

左側に黄色いワッペンをつけます。ワッペンの表裏に下校コースのシール(学校から出て通る最初のコースの色)を貼ります。表裏ですので、一人につき同色2枚のシールが必要です。学童クラブに行くお子さんは2色2枚ずつ、合計4枚のシールが必要です。

※学童クラブの児童は、ワッペンのシールが2種類の色になります。二つの学童クラブを利用されている場合は、3種類の色をつけてください。

杉二学童クラブ・・・自分の家のコースの色と、紫色

他の学童クラブ・・・自分の家のコースの色と、金色

●名札

校内のみで使用します。朝、登校したら着用し、下校時にはずして教室において帰ります。

本日胸につけて帰っていますので、明日連絡袋に入れてお子さんに持たせてください。

●記名について

持ち物にはすべてひらがなで記名をお願いします。お手数ですが、鉛筆・クレパス等には1本1本、算数ブロックにも1個1個名前を書いてください。着ているもの(上着・下着・靴下など)にもお願いします。

※シールははがれやすいので、はがれ落ちないように処置をお願いします。

●教科書

乱丁・落丁などがないか確かめてから記名してください。不良品がありましたら、11日(木)までに記名せずにご連絡ください。

●上履き

週末に持ち帰ります。※12日(金)から持ち帰りを始めます。

洗って月曜日に持たせてください。

上履き袋は週末まで学校に置いておきます。

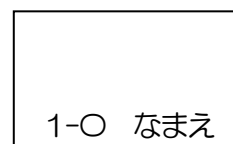
●そうきん

1枚(机などを拭く水ぶき用)

・しぼりやすいように薄手のもの

・フックにかけられるようにひもをつける。

※右記のように書いて持たせてください。



●その他

ハンカチ・ティッシュを常に身に付けていられるように、できるだけポケットのある服を着用させてください。ランドセルに予備があるとなおよいです。