



すぎさん

<http://www.suginami-school.ed.jp/sugi3shou/>

令和7年 4月号
杉並区立杉並第三小学校
〒166-0003 杉並区高円寺南 1-15-13
TEL 03-3314-1564
FAX 03-3314-1449

ご入学、ご進級おめでとうございます

校長 高木 紘二郎

新緑が鮮やかな季節を迎え、子どもたちの新しい一年が始まりました。お子様のご入学、ご進級を心よりお祝い申し上げます。

この度、杉並第三小学校の校長として着任いたしました高木 紘二郎と申します。歴史と伝統ある本校の一員となれますことを、とても嬉しく、また身の引き締まる思いでおります。

本校は、地域に根ざしたコミュニティ・スクールとして、保護者の皆様、地域の皆様と手を携え、子どもたちの成長を育てまいりました。この連携を大切に、学校、家庭、地域が一体となって、子どもたちにとってよりよい学びの場を創造してまいりたいと考えております。保護者・地域の皆様の温かいご支援とご協力があるからこそ、子どもたちは安心して学校生活を送ることができ、豊かな成長を遂げることができます。どうぞよろしくお願いいたします。

本校の教育目標は、「自分を見つめ 人とつながる」です。これは、「杉並区教育ビジョン2022」に掲げられた「みんなのしあわせを創る杉並の教育」の実現を目指すものであり、子どもたちが自らの個性や可能性に気づき、他者との関わりを通して共に成長していくことを願うものです。

これから始まる一年が、杉並第三小学校に通うすべての子どもたちにとって、希望に満ちた輝かしい一年となるよう、教職員一同、精一杯努めてまいります。保護者の皆様、地域の皆様には、本校の教育活動にご理解とご協力をお願い申し上げます。

4月の生活目標 学校のきまりを守ろう

新しい春がやって来ました。新年度が始まります。学年も上がり、気持ちも新たに、スタートです。教職員一同、子どもたちの安全を第一に考え、学校生活を見守っていききたいと思います。

杉三小には「杉三スタンダード」があります。学習、生活共に「杉三スタンダード」を確認し、みんなが気持ちよく学校生活が送れるように指導していきます。まずは、「元気よくあいさつをし、時間を守り、サイレントでよく見聞きし、学ぼう」という、杉三小の「あ・じ・さい」を身に付けるという基本の指導から始めていきます。ご家庭のご協力、よろしくお願いいたします。

令和7年度

時 程 表

杉並第三小学校

	月	火	水	木	金	土
8:10	開 門 ※8:20までに登校しましょう					
8:25 8:40	全校朝会	朝学習	朝学習	児童集会	全校読書	朝学習
8:45	朝 の 会					
9:30	1 校 時					
9:35 10:20	2 校 時					
10:40	中 休 み					
10:45 11:30	3 校 時					
11:35 12:20	4 校 時					帰りの会
12:20						下 校
12:20 1:00	給 食					
1:15	ロング 昼休み	昼休み	★1:00～1:15 昼休み	昼休み		
		清そう	★1:20～2:05 5校時	清そう		
1:35 2:20	5校時		帰りの会 下 校	5校時		
2:25	帰りの会	6校時		6校時		
3:10 3:20	委員会・ クラブ			帰りの会		

◎授業時間や休み時間の境目は全てチャイムが鳴ります。

◎時程 A時程…原則月・火・木・金曜日は上記の通常の時程

B時程…清掃なし5時間授業 5時間目1:20～2:05

帰りの会 2:05～2:15(下校2:20)

午前授業…給食終了後、帰りの会(下校1:20)

◎月曜日の6校時…委員会活動(月1回) 2:35～3:20

クラブ活動(年間11回) 2:35～3:35

◎土曜日は原則3時間授業 帰りの会11:25～11:30 (下校11:40)

全校へのお知らせ

〈欠席、遅刻等の連絡〉

欠席、遅刻、早退等の連絡は、tetoruにてお知らせください。

〈4月8日(火)の持ち物、学習用具について〉

- ・防災頭巾 ・上履き ・筆箱 ・連絡帳
- ・ランドセル等の新しい教科書を持ち帰るカバン
- ・あゆみのファイル(中身を空にして出す)

〈新年度提出物について〉

- ① 保健調査票(2年生以上は、加除修正)
- ② 四肢の状態の問診票
- ③ 児童個人票
- ④ 引き渡しカード(③と④は、2・3・5・6年は加除修正。4年は新規記入)
- ⑤ 心臓検診調査票(1年生と他学年の該当者)
- ⑥ 色覚検査について(2年生)
- ⑦ 就学援助希望調査(希望の有無にかかわらず全員提出)
4月11日(金)までに担任までご提出ください。
⑦のみ4月15日(火)締め切りです。



〈1学期 保護者会について〉

4月10日(木)14:40～ 3・4年・しいのみ学級

4月11日(金)14:40～ 5・6年

4月15日(火)13:50～ 1・2年

第1部 校長、副校長より

- ・本年度の教育活動について ・CS 委員紹介
- ・担任、専科教員紹介 ・すぎさん教室について

第2部 学年・学級より

- ・学年の指導方針 ・年間の予定など
- ・学級懇談

〈週の授業時間について〉

	月	火	水	木	金
1年	4 <small>1月から5時間</small>	5	4	5	5
2年	5	5	5	5	5
3年	5	6	5	5	6
4年	5	6	5	6	6
5年	5	6	5	6	6
6年	5	6	6	6	6

※年度当初は5時間目、6時間目がカットされている学年があります。また、行事等によって変更もあります。
必ず各月の学校だよりを見て、確認してください。

各学年のお知らせ

※4月号は、2年生以上のご家庭向けです。

1年生は入学式で配布する資料をご確認ください。

2年生

- ・ノートは国語と算数を学年で一括に購入します。
- ・筆箱の中身は、鉛筆5本、赤青鉛筆1本、消しゴム、15 cmぐらいの定規、ネームペンをご用意ください。シンプルで使いやすいものをお願いします。
- ・ぞうきん2枚(無記名)
- ・4月21日消防写生会 雨天延期 4月30日
もちもの:レジャーシート、帽子、水筒

3年生

- ・学習で使用するノートは、学校で一括購入します。
2冊目以降は、同じものをご用意ください。
- ・ぞうきん2枚(1枚 記名 1枚 無記名)
洗濯ばさみ 2つ(記名) 今週中に持たせてください。

4年生

- ・国語、算数、理科、社会のノートは、昨年度のものをご使用ください。買い替える時には、4教科とも、「5mm方眼 リーダー罫入り」ノートをご用意ください。
- ・雑巾2枚(1枚 記名 1枚 無記名)
- ・洗濯ばさみ 2つ(記名)
- ・発育測定があるので体育着を持たせてください。

5年生

- 国語、算数、理科、社会の学習ノートをご用意ください。
4教科とも「5mm方眼 リーダー罫入り」です。
- ・雑巾2枚(1枚 記名 1枚 無記名)
- ・洗濯ばさみ 2つ(記名)

6年生

- ・国語ノート:15行、算数・理科・社会ノート:10mm方眼、課題(宿題)用ノート10mm方眼をご用意ください。
- ・無記名の雑巾2枚

しいのみ学級

「しいのみだより」にてご確認ください。

図工

- ・図工バッグ(てさげぶくろ)の中に、ふでばこ・教科書・はさみ・のり・クレパスを入れてください。道具はお道具箱のものとは別に図工用としてをご用意ください。また、服が汚れないようにエプロンやスモッグを入れておくとも良いです。3年生以上は絵の具セットもをご用意ください。

それ以外のお知らせについては、保護者会にてお伝えします。



今まで お世話になりました！

4年間、大変お世話になりました。杉三の森、ぞうの山、しいの木等、たくさんの自然に囲まれて伸び伸びと育つ子どもたちが大好きでした。

保護者、地域の皆様をはじめ、杉三小に関わる多くの皆様に助けられることばかりで、感謝の気持ちで一杯です。杉三小の益々の発展をお祈りしています
前校長 森賀 慎一

7年の間に、最初は各学年1学級ずつだったのが、2学級の学年も増え、多くの子たちと出会うことができました。少しずつ人数が増えてきましたが、この規模で子どもと大人が触れ合えるのが杉三のよさであると感じています。近隣から高い所に位置しているのも、教室からの眺めもすてきでした。

今まで大変お世話になりました。 ○○ ○○



4年間、とても楽しかったです！みんなのきれいな歌声、校内に飾られていた彩り豊かな図工の作品、スリル満点のぞうの山。全部大好きでした。

杉三小の皆さんと出会えて、幸せでした。

ありがとうございました。 ○○ ○○

7年間、しいのみ学級の担任として大変お世話になりました。杉三小は美しい歌声、元気よく外で遊ぶ姿、学年を超えて仲が良いところなど、いい所がたくさんあると感じた7年間でした。

また、保護者の皆様、地域の皆様方の温かく心強いご支援にも、心から感謝いたします。

ありがとうございました。 ○○ ○○



巡回指導で、杉三小いる時間は短かったのですが、子どもたちも、保護者の皆さんも、温かく言葉を交わしてくれる、そんな杉三小が大好きでした。また、地域の方々に温かく支えられている地域であると感じながら過ごした4年間でした。皆さんに感謝の気持ちでいっぱいです。4年間ありがとうございました。

すぎさん教室 ○○ ○○

杉並第三小学校では、主にしいのみ学級とすぎさん教室の児童たちと一緒に勉強させていただきました。近隣の小学校へ出向くことも多く。高円寺ではたくさんの児童、保護者、地域の方、先生方にお世話になり、思い出深い場所になりました。ありがとうございました。

○○ ○○





日々新しい発見や新しい学びを得ることができた成長することができた一年間でした。すれ違うと渡邊先生って声をかけてくれることがすごく嬉しかったです。みんなと離れるのが本当に寂しいです。一年間ありがとうございました。

算数専科 ○○ ○○

学習に意欲的に取り組めること、基礎基本の定着を図ることを目標に授業をしました。担任の先生方と協力して成果が出せたと思います。子供たちの気づきや考え方に驚いたり感心したり、楽しい2年間でした。ありがとうございました。

低学年算数少人数指導 ○○ ○○



安心、安全、おいしい給食をモットーに7年間お世話になりました。皆さんからの「今日も給食おいしかったです。」の声がとても嬉しかったです。

ありがとうございました。

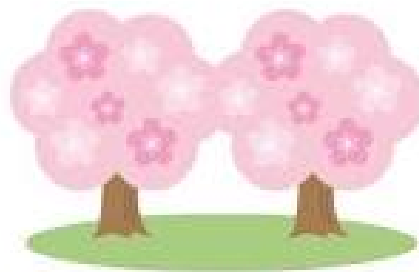
給食主事 ○○ ○○

3年間大変お世話になりました。

温かい杉三小で過ごすことができ、とても楽しかったです。

児童の皆さん、保護者の皆様、地域の皆様、職員の皆様、本当にありがとうございました。

事務 ○○ ○○



			4月行事予定	学年授業時数					
日	曜	朝	学校行事	1年	2年	3年	4年	5年	6年
1	火								
2	水								
3	木								
4	金								
5	土								
6	日		春季休業日終						
7	月	始業式	始業式 入学式	2	1	1	1	1	3
8	火	生活指導	給食なし 4時間授業 定期健康診断始 身体測定④⑥	2	4	4	4	4	4
9	水	生活指導	給食始②～⑥ B時程	3	5	5	5	5	5
10	木	朝学習	保護者会③④しい 身体測定③⑤しい	3	5	5	5	6	6
11	金	安全指導	保護者会⑤⑥ 身体測定①②	3	5	5	6	5	5
12	土								
13	日								
14	月	全校朝会	給食始① 聴力① 委員会活動 すぎさん教室指導開始	4	4	5	5	5	5
15	火	朝学習	保護者会①② 聴力② CS会議13時半	4	4	6	6	6	6
16	水	朝学習	聴力③ 避難訓練 B時程	4	5	5	5	5	5
17	木	朝学習	全国学力・学習状況調査⑥ 聴力⑤しい	4	5	5	6	6	6
18	金	朝学習	視力全	4	5	5	6	6	6
19	土								
20	日								
21	月	全校朝会	クラブ活動 消防写生会①②しい	4	4	5	5	5	5
22	火	朝学習	遠足③④ 全国学力調査質問紙実施日⑥	4	5	6	6	6	6
23	水	朝学習	1年生を迎える会 B時程	4	4	4	4	4	4
24	木	委員会紹介	委員会紹介集会 眼科全	4	5	5	6	6	6
25	金	朝学習		4	5	5	6	6	6
26	土								
27	日								
28	月	全校朝会	委員会活動	4	4	5	5	6	6
29	火		昭和の日						
30	水	朝学習	地域巡り 個人面談(通室児童対象)	4	5	5	5	5	5

※今月の学校運営協議会(コミュニティスクール・CS会議)は希望傍聴できます。希望の方は、副校長までご連絡ください。