

令和2年9月14日

保護者の皆様

杉並区立杉森中学校
校長 大野 正人

令和2年度体育祭 保護者観覧席についてのご案内

秋晴れの候、保護者の皆様におかれましては益々ご健勝のこととお慶び申し上げます。平素より本校の教育活動へのご理解とご協力をありがとうございます。

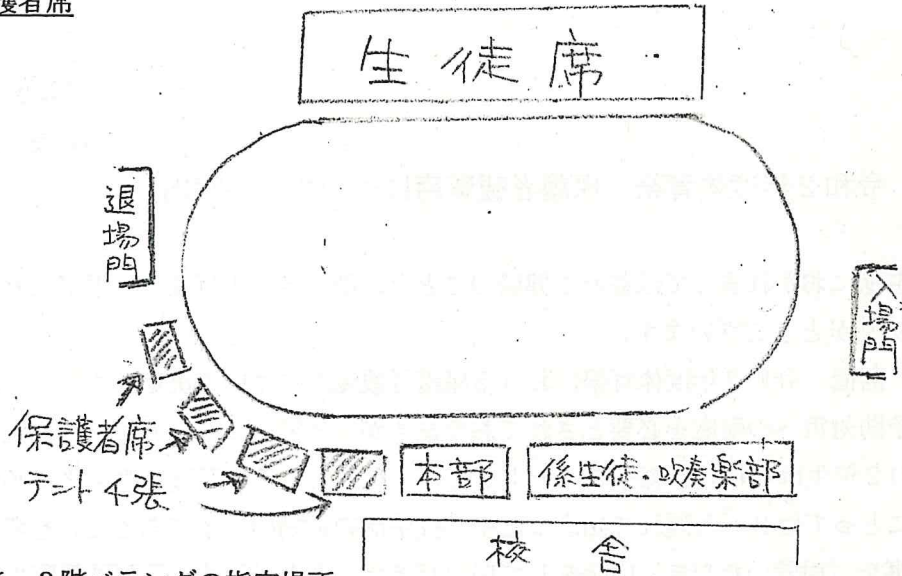
さて、9月26日(土)開催 令和2年度体育祭における保護者観覧席について決定しましたので、お知らせします。今現在も感染症予防対策への配慮を必要とされておりますが、3年生にとっては中学校生活最後の体育祭であること、中堅学年の2年生は今後の杉森中をリードしていく存在としての意識を高めるための体育祭であること、そして、1年生にとっては2ヶ月遅れで始まった中学校生活の最初の行事であることを考え、全学年の保護者様に平等にこの行事をご観覧いただき、応援をしていただきたいと存じます。下記に観覧の要領をお示しますが、ご不安な場合は、どうぞご観覧をお取りやめください。また、今後、状況の変化により、全ての観覧が取りやめとなった場合は、速やかにお知らせいたします。

なお、体育祭当日、教職員による会場のご案内はありません。また、PTA 役員の皆様にもご自分のお子様の応援に専念していただきたいので、ご来場いただきます皆様ご自身でルールを守り、快適にご観覧や応援をしていただきたく、ご協力のほど、どうぞよろしくお願い申し上げます。

記

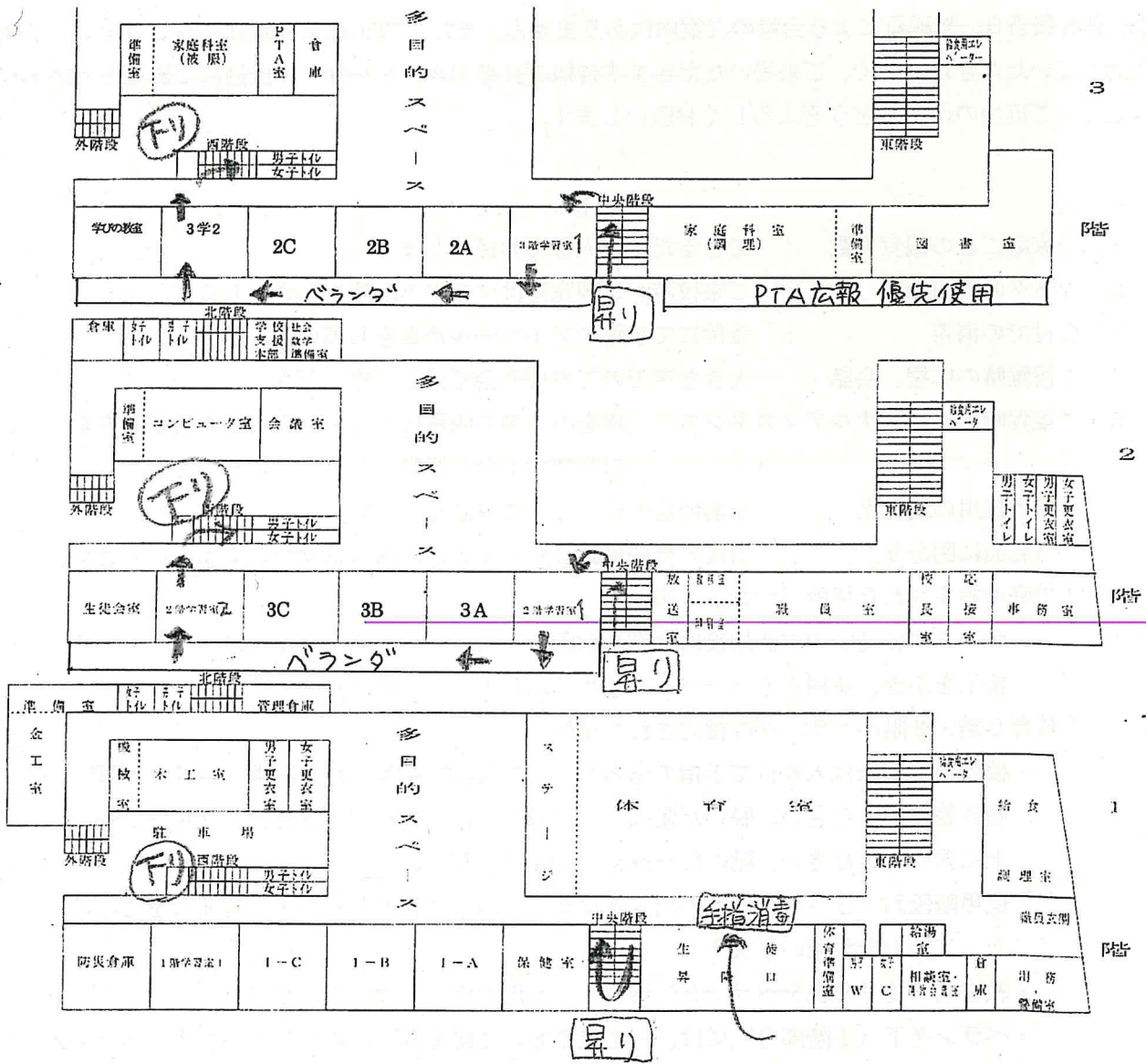
- 1 一家庭ごとの観覧人数 : できるだけ少人数でお願いします。
- 2 マスクの着用 : ご来校時、ご観覧時はマスクの着用をお願いします。
- 3 受付での消毒 : 受付にて手指のアルコール消毒をお願いします。
- 4 ご観覧時の応援、会話 : 大きな声でのご声援や会話はご遠慮ください。
- 5 ご観覧時のパーソナルディスタンス : 線を引く等の明記はしておりません。皆様ご自身の判断で十分な距離をとるようにしてください。
- 6 保護者様用の観覧席 : 事前の場所取り等はご遠慮ください。
(裏面に図あり) 出場学年の保護者様を優先にお席の譲り合いをお願いします。
 - ①校庭の指定された場所(テント4張り)
 - ・テント内の椅子のご使用後は消毒をお願いします。ペーパータオルに消毒液をつけ、椅子をふき、使用後のペーパータオルはふたつきゴミ箱に捨ててください。
 - ②校舎2階・3階のベランダの指定された場所。
 - ・校舎に入る際は入り口で手指の消毒をし、ご自身で用意した上履き(スリッパ等)に履き替えてください。脱いだ靴はお子様の下駄箱に入れる、または、ブルーシートの上に置いてください。靴の取り違えにご注意ください。
 - ・使用階段およびベランダへの出入り口を一方通行にしてあります。裏面図をご参照の上、ご協力をお願いします。
 - ・教室内の椅子や机をベランダに移動し、使用することはできません。
 - ・ベランダ下(1階部分)には、係生徒や他のご観覧者がいらっしゃいます。ベランダからものを落とすと大変危険ですので、ご注意ください。
- 7 写真・ビデオ等の撮影 : いずれの場所でも、三脚のご使用はご遠慮願います。
SNS等へのアップはしないでください。

①校庭保護者席



②校舎2階・3階ベランダの指定場所

(昇りは中央階段、下りは西階段を使用。学習室1から入って学習室2から出る)



【本件に関するお問い合わせ先】 副校長 福田和子 TEL 03-3330-3431