

学校支援本部とは？

学校の教育活動のより一層の充実・発展を図るために、これまで学校が行ってきた地域のボランティアの皆さんとの連絡や日程調整などを校長・副校長に代わって担い、教員が授業や生活指導などに専念し、児童と向き合う時間を増やすことを目的とする仕組みです。

*地域コーディネーター

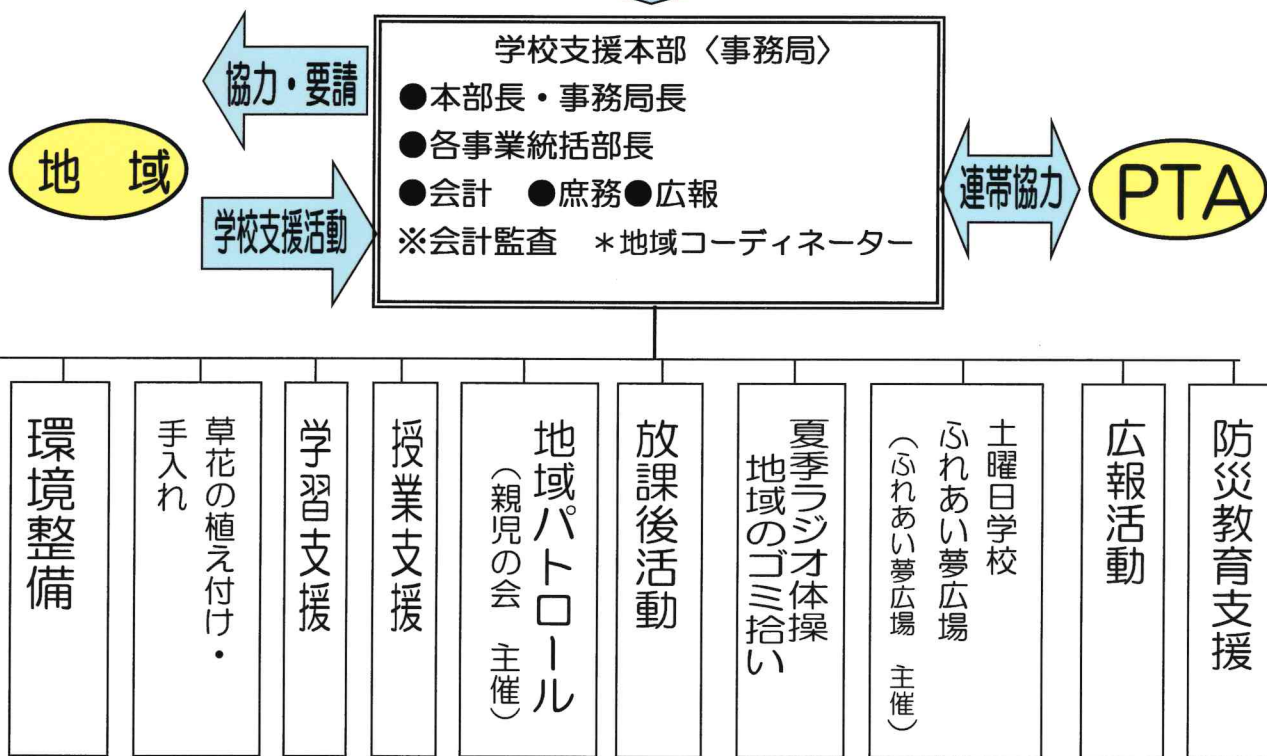
学校と地域の調整や学校サポーター、外部講師の確保、各事業部との連絡調整を行う

高井戸第二小学校支援本部
組織と活動内容

平成21年9月発足

高二小

〈実施事業〉 承認・調整・連携



支援本部メンバーより

〈卒業生保護者・地域の方がメンバーです〉

日頃より皆様のご協力ありがとうございます。今年度もよろしくお願いします。

本部長・事務局長…宮地 孝雄 / 開校120周年記念の年、次世代につながる活動支援を更に継続しています。

各事業統括部長…菅谷 真 / 夏休みラジオ体操と震災訓練、子どもたちと頑張ります。

会 計…八田 将予 / 卒業しても高二の子ども達に会えてうれしいです。

前川 博美 / 高二の生徒たちが楽しい学校生活を送れるよう、今年も応援して行きます。

庶 務…小嶋 貴子 / 学校と地域のパイプ役としてコミュニケーションを大切にしたいと思います。

広 報…舟橋ケイト / みんなの楽しい学校生活のために楽しみながらやっています。

学校・地域コーディネーター / 八田 将予 ・ 小嶋 貴子

〈 会計監査 〉 小林 望 ・ 保原 陽子

お手伝いしてくださる方、お待ちしております。
一緒に活動してみませんか？

