

Windows アップデート

じっしてじゅんしよ 実施手順書

ウィンドウズ Windowsアップデートとは・・・

パソコン内の OS（オペレーティングシステム）を新しい^{じょうたい}状態にすることで、安全に^{あんぜん}
利用^{りよう}できるようになり、いろいろな機能^{きのう}が改善^{かいぜん}されます。

〈おおまかな^{なが}流れ〉

- 期間^{きかんちゆう}中に学校内でいつもどおり利用^{りよう}していると、自動^{じどう}でアップデートの
準備^{じゅんびしより}処理^{しより}がはたらきます。その後^{のち}に家（午後 3 時以降^{いこう}）で作業^{さぎよう}する「インス
トール^{しより}処理^{しより}」があります。



※やり方がわからない人は、先生や家族^{かぞく}の人と一緒に^{いっしょ}にやってみよう！

●作業ができる日：2022年7月4日（月）から

- いつまでに作業を終わらせなくてはならないという期限はありませんが、なるべく早めに作業してください。
- タブレット内にたくさんデータを保存している場合は、うまくアップデートされません。
- バッテリーが70%以上あることを確かめて作業してください。バッテリーが少ないと、うまくアップデートされません。

●家で作業をする前に・・・（アップデート準備処理）

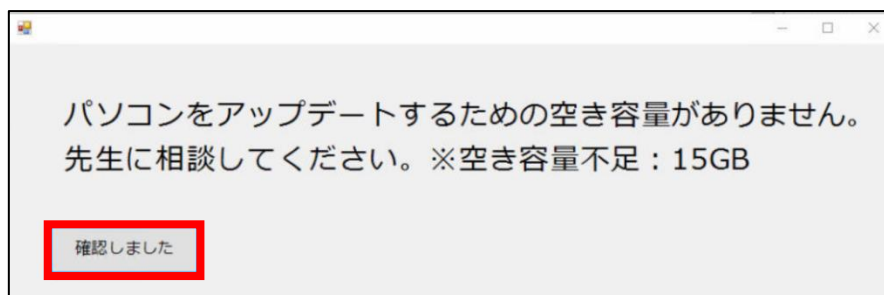
- 校内のネットワークに接続したタイミングで、Windows アップデートに必要なデータが自動でタブレットに保存されます（アップデート準備処理）。アップデート準備処理は自動ではたつきません。

注意）校内のネットワークにしっかりと繋がっていることを確認してください。（機内モードになっていないかなど）

注意）タブレットの内ではたらいっているため、見た目はわかりません。いつもどおり利用して問題ありません。

注意）タブレットの空き容量が足りない場合のみ、メッセージ（※1）が画面に出てきます。

<メッセージ（※1）>（電源を入力して、スタート画面になってから約5分後）

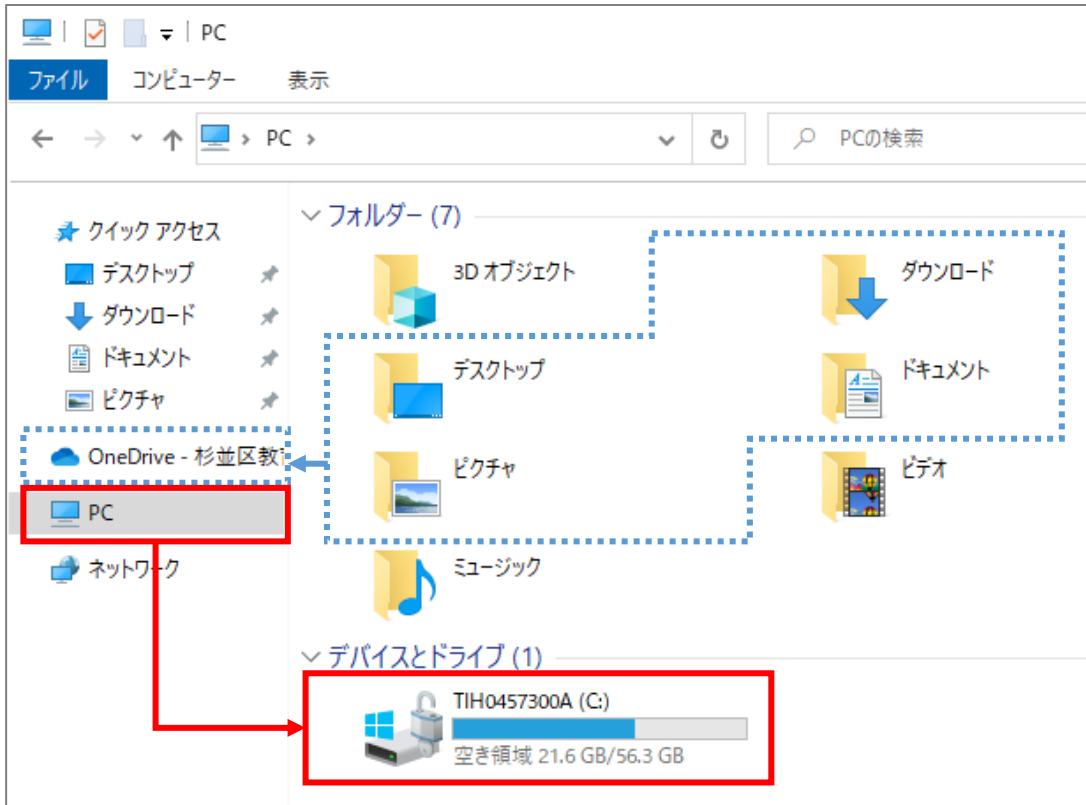


「確認しました」をクリックすると、メッセージが閉じます。

Windows アップデートに必要なデータをダウンロード（保存）するために容量が足りない状態です。Cドライブを15GB以上空けてください。

【容量が足りない場合は・・・】

※空き容量が 15GB 以下の場合は、青点線 [デスクトップ、ドキュメント、ピクチャ、ダウンロード]内のファイルを削除するか、必要なファイルを OneDrive に移動してください。



※ごみ箱の中身も空にしてください。(ごみ箱を選択して、右クリック ⇒ 「ごみ箱を空にする」)



それでも、容量の空きが 15GB 以上作れないときは、ICT支援員の方へ相談してください。

●午後3時以降（家）の作業（インストール処理）

アップデート準備処理が終わっているパソコンは、午後3時以降、タブレットに電源を入れたタイミングで、「インストール処理」が始まります。

注意) できる限り充電しながら作業してください。

注意) 2～3時間くらい時間がかかるので、その間はタブレットを使うことはできません。

注意) 授業のじゃまになる場合は、別の日に作業を行ってください。

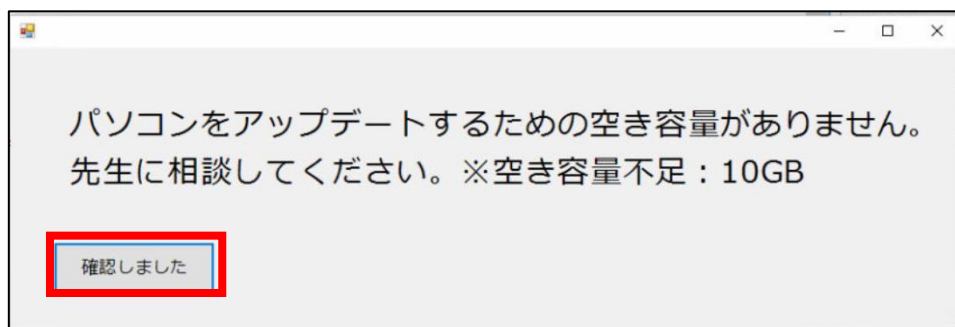
<おおまかな流れ>

① 空き容量の確認 ⇒ ②アップデート始まり ⇒ ③アップデート中 ⇒ ④プログラム更新

① 空き容量の確認

インストールするために必要な空き容量が足りない場合はメッセージ（※2）が画面で出てきます。

<メッセージ（※2）> **（電源を入力して、スタート画面になってから約10分後）**

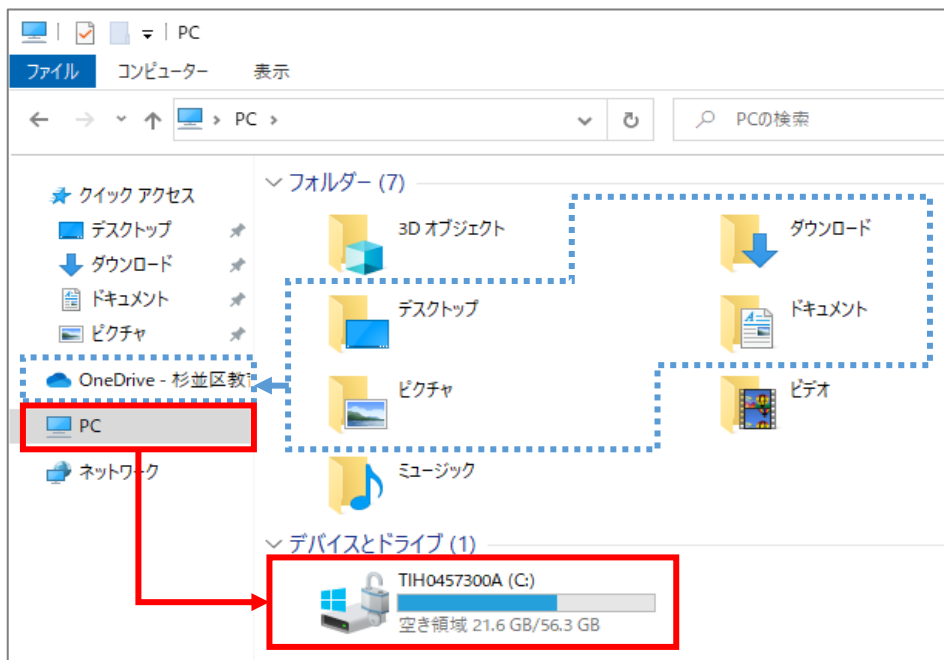


「確認しました」をクリックすると、メッセージが閉じます。

Cドライブを10GB以上空けてください。

【容量が足りない場合は・・・】

※空き容量が 10GB 以下の場合は、青点線 [デスクトップ、ドキュメント、ピクチャ、ダウンロード]内のファイルを削除するか、必要なファイルを OneDrive に移動してください。



※ごみ箱の中身も空にしてください。(ごみ箱を選択して、右クリック。⇒「ごみ箱を空にする」)



それでも、容量の空きが 15GB 以上作れないときは、ICT支援員の方へ相談してください。



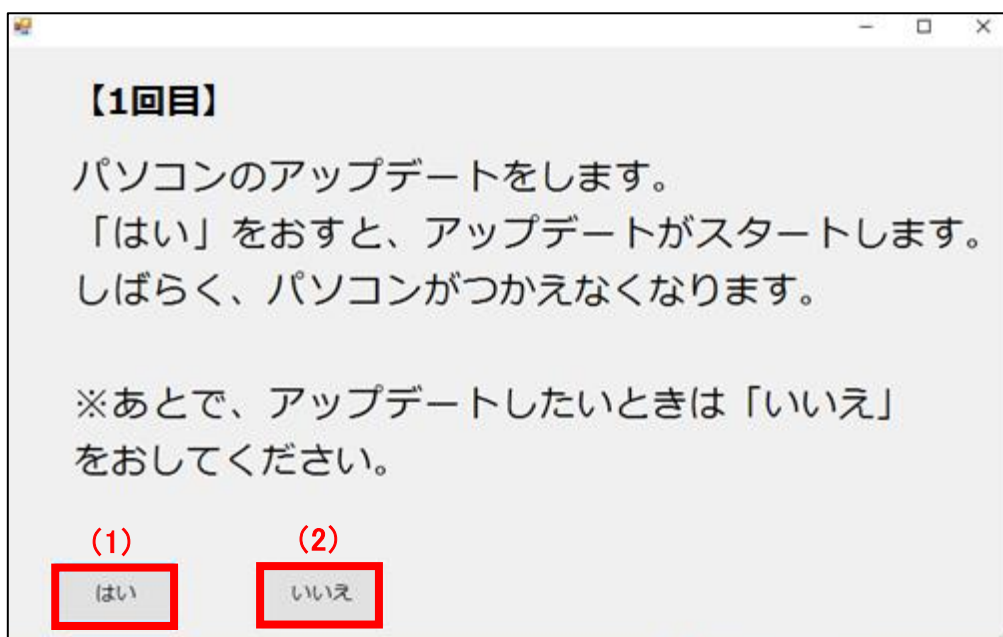
② アップデート^{はじ}始まり

注意) 3時以降の授業中にメッセージ※3が出てきたら「いいえ」を押してください。

注意) 新しいタブレット端末は、「④プログラムの更新^{こうしん}」まで作業が飛び^{きぎょう}場合があります。

注意) アップデートに必要な^{ひつよう}空き容量^あが十分あるとメッセージ(※3)が画面に出てきます。

<メッセージ(※3)> (電源^{でんげん}を入力して、スタート画面になってから約10分後)



注意) インストール処理^{しゅり}が終わるまで、何度も画面^{なんど}に出てきます。

(1) 「はい」をクリックすると、自動^{じどう}で Windows アップデートされます。

注意) 1時間半~3時間ほど、タブレットが使えなくなります。

(2) 「いいえ」をクリックすると、インストール^{しゅり}処理がストップします。タブレットをどうしても使いたい^{ばあい}場合はクリックしてください。

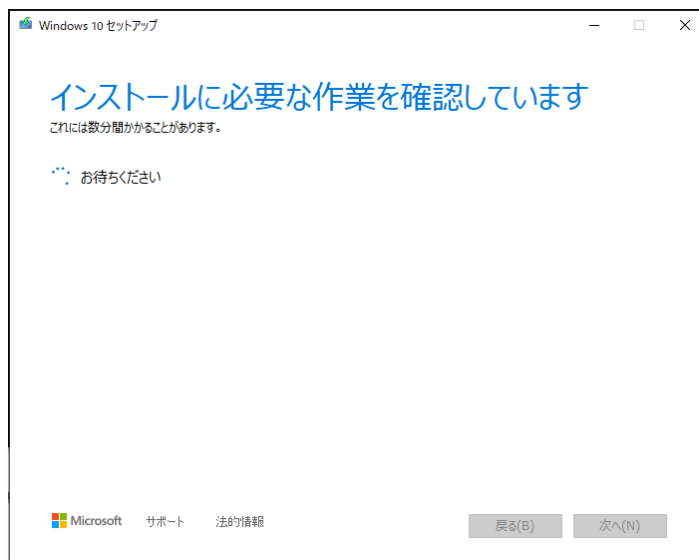
注意) メッセージ (※3) は作業が終わるまで、繰り返し表示されますので、なるべく「いいえ」

を押さずに作業してください。

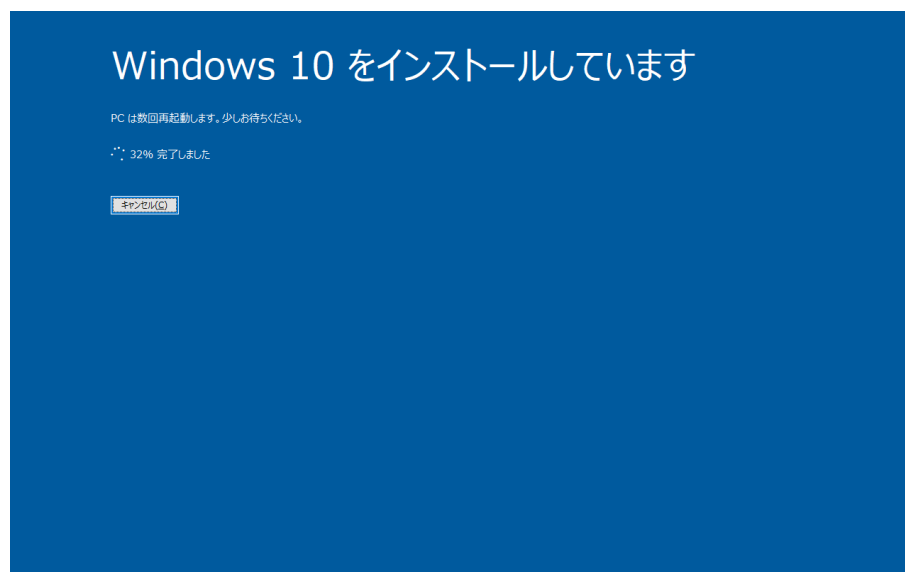
③ アップデート中

「はい」のボタンをクリックすると、メッセージ (※4) の画面になり、その後メッセージ (※5) の画面が出てきます。

<メッセージ (※4)> (「はい」をクリックして、すぐ切り替わります。約5分間)



<メッセージ (※5)> (※4 のあとすぐ切り替わります。約90分間)



注意) しばらく青い画面になりますが、心配せずタブレットをさわらないで待ってください。

※途中で画面が縦の表示になったりすることもあります。さわらないで待ってください。



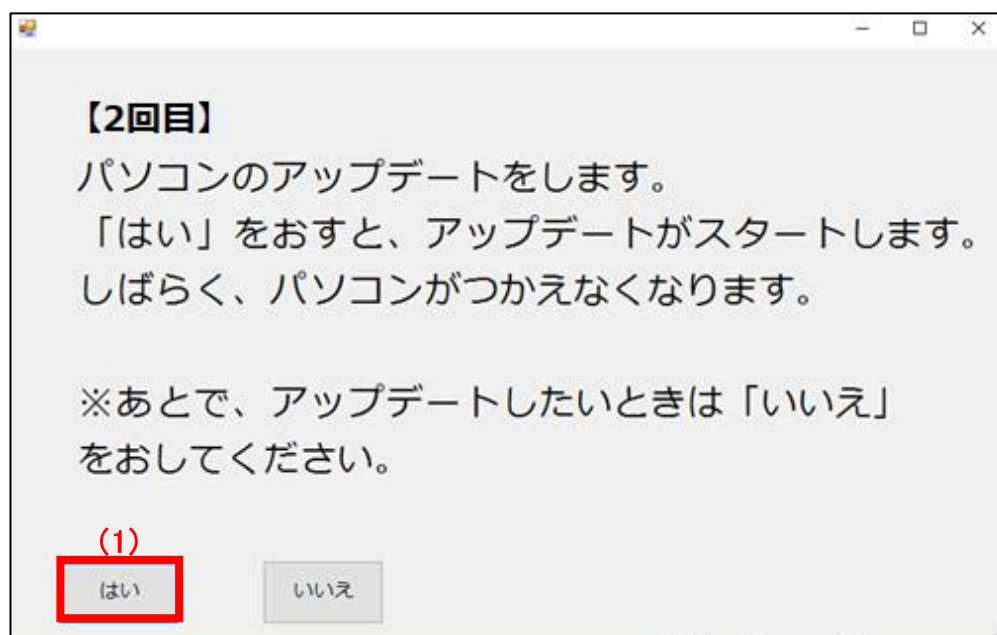
青い画面が終わると、パソコンが再起動されますので、もう一度ログインしてください。

注意) いつものログイン時よりも時間がかかります。

④ プログラム更新

ログインに成功しトップ画面でしばらく待つとメッセージ（※6）が出てきます。

<メッセージ（※6）>（電源を入力して、スタート画面になってから約5分後）

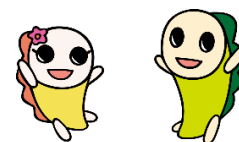


(1) 「はい」をクリックすると、最新のプログラムへ更新されます。

注意) 10～20分ほどタブレットが使えなくなります。

注意) タブレット内ではたらくため、画面の変更はありません。

注意) 「はい」をクリックしたときに、次の画面が出る場合があります。そのときは「開く」をクリックしてください。



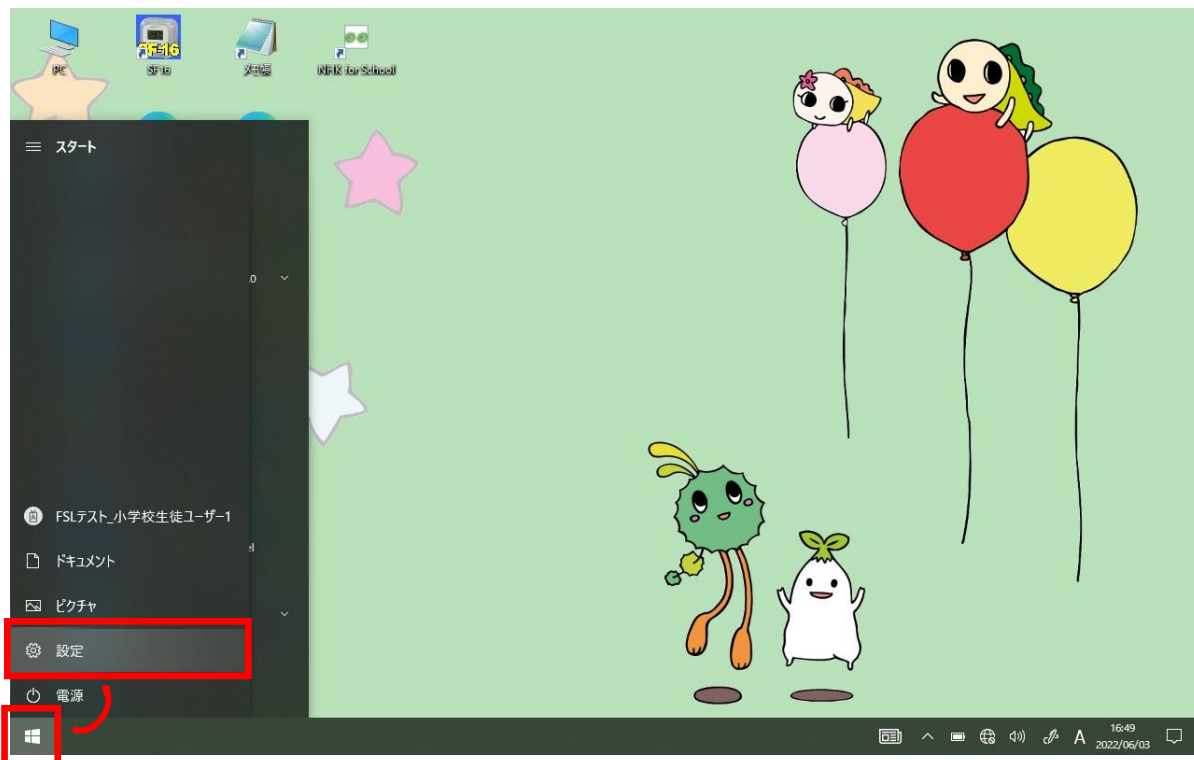
10分～20分後に再起動され、ログイン画面が表示されます。

—おわり—

★きちんとアップデートされたかが^{しんばい}心配な人は・・・

きちんとアップデートされているのかが、気になるときは、チェックしてみてください。

1. 左下 Windows マーク  から ⇒ ^{せってい}設定  をクリック。



2. 「Windows の設定」の画面で、「システム」をクリック。



3. 「システム」の画面の一番下にある「バージョン情報」をクリックするとバージョン情報の画面が表示されます。

「OSビルド」欄にある番号が「19044.1503」（または、それより大きい数）であれば成功です。

