



杉並区立高井戸第四小学校

令和3年10月4日

ことばの教室だより

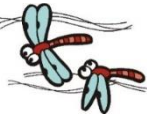
10月号



秋の訪れが、吹く風や陽の光、虫の声などに感じられるようになりました。過ごしやすく、体を動かしたり読書をしたり、様々な活動に適した季節です。新しい日常様式の中でも、経験して学べる機会を大事にし、心身ともに実り多い季節にしたいです。旬を楽しみつつ、季節の変わり目で体調を崩すことのないように気を付けてお過ごしください。

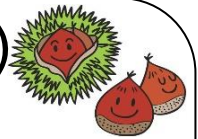


10月



行事予定

11月(12月)



- 1日(木) 都民の日(全日:通級なし)
- 23日(土) 高四小土曜授業(共生社会教育1年)
- 28日(木) 高四小就学時健診(午後:通級なし)
- ※初旬:個別指導計画(報告書)発送



★記載の行事予定は、変更することがあります。

- 1日(月) 入級検討部会
- 4日(木) ~ 17日(水) 在籍学級担任向け授業公開期間
- 19日(金) 高四小学芸会リハーサル
- 20日(土) 高四小学芸会
- 22日(月) 高四小振替休業日(全日:通級なし)
- 24日(水) ~ 30日(火) 在籍学級訪問週間
(※この期間は、基本的に個別指導はありません。)
- ※12月1日(水) ~ 12月7日(火) も在籍学級訪問週間としますが、12月の期間は個別指導と並行して在籍学級訪問を実施します。

〈グループ週間について〉

11月の終わり(24日~30日)に予定していたグループ週間ですが、安全上の理由から、今年度も実施しないことといたします。作品を掲示して見合うなどの間接的な交流に替えさせていただきます。その期間は、在籍学級訪問を実施して、ことばの教室の担当者が普段の在籍学級でのお子さんの様子を参観したり、担任の先生との情報共有をしたりする時間に充て、今後のことばの教室での個別指導の充実化を図ります。



“「ことば」のことで、気になることがある” “「ことばの教室」での指導について知りたい”

ことばの検査・相談を受け付けています

お子さんと保護者の方と一緒に来室していただき、ことばの検査や保護者面談等を行います。お子さんのことばの状態の確認や、ご家庭でできることのアドバイス等を行っています。ことばの教室への入級検討を行い、入級が決定したら、随時、通級をスタートします。

今年度の検査・相談の受け付けは、令和3年12月末までの予定です。ことばの面でご心配なことがある方は、在籍学級担任の先生と話し合い、在籍学校を通してお申し込みください。不明な点などある場合には、当教室まで直接ご連絡いただいてもかまいません。【連絡先: 03-5336-9521(教室直通)】

○在籍学級担任の先生方へのお願い 「在籍学級での様子」の記入について

次年度の継続等に関して検討するための資料として、通級児童について「在籍学級での様子」をお伺いします。10月下旬に、各在籍学校へ前述の書類を送付します。ご記入いただきまして、締切り日（11月下旬頃予定）までに、当教室へご返送ください。継続又は退級に関わらず、全通級児童を対象としていますので、ご協力のほどよろしくお願いいたします。

＜ことばの発達が遅いかな…と感じたら＞

下の図は、言語聴覚士の中川信子さんが考えた「ことばのビル」です。ことばの発達が遅いかな…と感じたときに、ことばを教えるだけではなく、その“土台となる部分に目を向けましょう”というのが図の主旨です。ことばの発達の土台には、体の発達と、心の発達があり、土台が小さいと、小さなビルしか建たない（＝言語力が乏しい）そうです。大きく立派なビルを建てるためには、規則正しい生活や、楽しく遊ぶことが大切です。一つ一つは“あたりまえのこと”ですが、生活の中での実行はなかなか難しいです。できる範囲で、できることを実行していきましょう！

