

けやき



高井戸小学校 けやき学級

TEL&FAX 03-3334-1299

No. 389 R 1. 9. 2

新学期スタートです！

今年の夏も、厳しい暑さが続きました。そんな中でも、長い休みを通して、子供たちは普段できないたくさんのお話を聞きました。子供たちの話を聞くのを楽しみにしています。

9月に入り、朝晩はだいぶ過ごしやすくなり感じられるようになりました。季節の変わり目、体調に気を付けて過ごしていきましょう。



9、10月の行事予定

日	月	火	水	木	金	土
1	2 午前 通級指導開始 午後	3 都難言城西 ブロック研究会 一部	4	5	6	7
8	9	10	11 高井戸小 理解教育授業	12	13	14 高井戸小 土曜授業
15	16 敬老の日	17 都難言 専門研究会 一部	18	19	20	21
22	23 秋分の日	24 入級検討部会 一部	25	26	27	28
29	30	1 都民の日	2	3	4 開校記念日	5
6	7	8 都難言城西 ブロック研究会 一部	9	10 在籍学級 担任連絡会	11	12 高井戸小 土曜授業
13	14 体育の日	15 指導公開 専門研究会 一部	16	17	18	19

★在籍学級担任会 10月10日(木) 14:45~16:45 多くの先生方のご参加お待ちしております

対象：通級児童のいる在籍学級担任 及び 通級や講演に関心のある先生

講演会：「通常学級における読み書きの苦手さへの理解と支援」(仮題)

講師：月森 久江 先生 (早稲田大学大学院教職研究科 非常勤講師)

※別途案内を送付しておりますのでご参照ください。

★指導公開週間 10月15日(火)~10月21日(月)

在籍学級担任向けの指導公開週間です。近くなりましたら改めてご案内いたします。

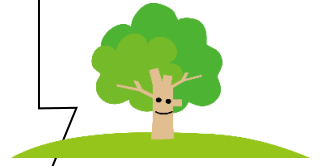
ご多用の折とは存じますが、通級児童の通級時間にご参観ください。

けやき文庫

リクエスト本がたくさん入りました！一部
紹介します。

通級時にぜひご覧になってみてください！

貸し出し開始 10月2日(水)より



「グレッグのダメ 日記」

ジェフ・キニー 作
中野 はるの 訳

グレッグはパパ、ママ、お兄ちゃん、弟の5人家族。兄弟の真ん中のグレッグは、日々の出来事や気持ちを日記に書き記していきます。

「おしりたんてい カレーなるじけん」

トルル 作・絵

依頼を受けて、とくべつなスパイスをさがすことになったおしりたんてい。そこでおしりたんていの意外な真実が明らかに…。

「かいけつゾロリ うちゅう大さくせん」

原 ゆたか 作・絵

うちゅうにとりのこされたひとをすくうため、ゾロリたちはロボットでうちゅうに飛び立ちます。うちゅうには、おそろしい生き物や宇宙人まであらわれて…。

「おぼけのパケロン おぼけがっこうへいこう！」

もとした いづみ 作
つじむら あゆこ 絵

主人公のたまちゃんは、となりに引っ越してきた女の子、パケロンとすぐに仲良くなります。しかし、パケロンの一家は実はオバケだったのです…。

杉並区通級指導学級および特別支援教室 合同研究会

8月29日に区内の難聴・言語学級と特別支援教室(小学校)、情緒学級(中学校)の教員が集まり、合同研究会を開催しました。今年度は特別支援教室の担当から区内の特別支援教室の概要や現状について発表がありました。その後、グループに分かれ障害種別ごとの指導内容や方法について情報交換を行いました。それぞれ子供たちへのよりよい支援につなげるため、勉強会を重ねています。

