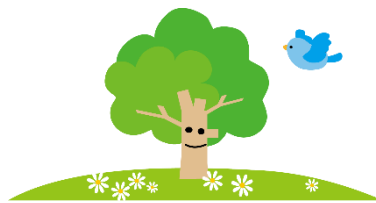


けやき



高井戸小学校 けやき学級 TEL&FAX 03-3334-1299

No. 438 R6. 1月号

本年もよろしくお願いたします

新しい1年が始まりました。1月だからこそ味わえる行事や自然に触れたり親しんだりした経験を、けやき学級の教員にもぜひ教えてください。また、感染症が心配な時期です。無理をせず、体調に気を付けて過ごしましょう。短い3学期ですが、1年間のまとめに取り組むとても大切な学期です。けやき学級担任一同、充実した学習にしていきたいと計画しています。本年もよろしくお願いたします。

1月・2月の行事予定

日	曜日	行事予定	個別指導予定	
			午前	午後
1月				
9	火	高井戸小 全校集会 都難言協ブロック研究会		
10	水	3学期個別指導開始		
15	月	区難言定例研究会		
20	土	高井戸小 土曜授業		
30	火	都難言協ブロック研究発表会		
2月				
6	火	都難言協ブロック研究会		
8	木	杉並区難聴言語障害教員研修		
10	土	高井戸小 土曜授業 5年生 理解教育授業		
12	月	振替休日		
13	火	高井戸小 振替休業日 都難言協ブロック研究発表会		
14	水	けやき学級テーマ別保護者向け講演会（難聴）		一部
15	木	入級検討部会		一部
19	月	高井戸小 3年生 理解教育授業	一部	一部
23	金	天皇誕生日		
28	水	けやき学級まとめの会（言語/吃音）		一部
29	木	けやき学級専門家診断		

体調不良や在籍校の学級閉鎖のときの通級について

お子さん（本人）やご家族が、発熱や腹痛、風邪気味などで体調が思わしくないときは、無理をせず通級をお休みください。併せて、在籍校が学級閉鎖になった場合は、通級もお休みになります。引き続き、ご理解とご協力をいただきますよう、よろしくお願いたします。

けやき学級 まとめの会

今年度で退級・卒業するお子さんや、次年度も学習を継続するお子さんのまともとなる会にしたいと考えています。ご参加をお待ちしております。

【ことばの教室】 令和6年2月28日（水）15時開始

【きこえの教室】 令和6年3月6日（水）15時開始

会場は、いずれも高井戸小学校です。詳細は別にご案内します。



けやき学級 活動紹介

けやき学級に在籍している児童を対象に、グループ学習をしています。

きこえグループ（難聴）

きこえの教室に在籍するお子さんが月に1回集まってグループ学習に取り組んでいます。仲間と一緒に過ごし関わる中で安心して学習し、傾聴態度や言葉でやり取りする力を高めることを目指しています。

ことばグループ（吃音）

ことばの教室に在籍し、吃音の学習に取り組むお子さんが学期に1回程度集まってグループ学習に取り組んでいます。吃音のある仲間と関わる中で、ことばの状態にとらわれずに自分の考えを表現することや、仲間の意見を聞いて他者への理解を深めることを目指しています。

高井戸小学校に在籍している児童を対象に、理解教育授業を行っています。

5年生 「難聴～都立中央ろう学校の先生と学ぶ」

挨拶の手話や、自分の名前を指文字で表現する体験をします。また、聴覚障害のある人の生活の中での工夫、生活を助ける道具などについて教えていただきます。

3年生 「わたしの話し方～きつ音」

きつ音のある小学生の悩みを取り上げた番組を観て、きつ音のある友だちの気持ちや願いを知る学習をします。また、みんなが過ごしやすいクラスについて考える活動をします。

※ 4年生「聞こえにくさについて知ろう」は、R5年10月号に掲載しています。