

令和3年4月6日

和田中生徒諸君
保護者の皆様へ

和田中学校地域支援本部
土曜日学校実行委員会

和田中生徒諸君!

土曜日の午前中を有意義に過ごそう!

友だち、部活の仲間をさそって ドテラで一緒に勉強しよう!!

朝からゲームしていて
朝に怒られた。

塾の宿題がたくさん
たまってしまった。

つつい、寝坊して気がついたらお昼。
部活行く時間になってしまった!

宿題が残って
日曜日夜ふかし。

学校の勉強でわからない所を
先生に聞くのをすれてしまった。



宿題が残って
日曜日夜ふかし。

ドテラ (土曜日寺屋) に参加しよう!

大学生や社会人の学ボラ (学習ボランティア) さんたちが ていねいに教えてくれます。

- ◎主な内容 / 1年生: 学校・塾の予習・復習・宿題、定期テスト対策、検定試験対策などのサポート。
- 2年生: 数学・英語など苦手な科目を個別に丁寧に教えてくれます。
- 3年生: 塾での不明点を説明したり、受験対策として英数国を中心に授業もします。

高校受験に有利

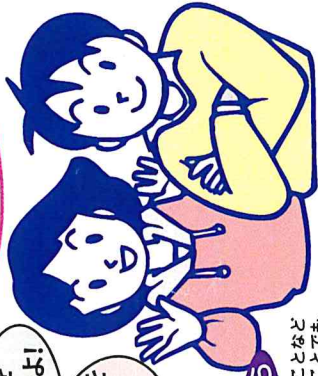
英検・漢検・数検の対策

英検5級、4級、3級、準2級...。リスニング試験の過去問を用意して
みんなのやる気を応援します。

宿題をみて
もらえよう!

塾の宿題を
やってもいいよ!

図書館の本を
読んでても
いいよ!



参加生徒から
勉強のことなど
親や先生に言えないことも、
学ボラのお兄さんお姉さんなら話せるよ。

? 学ボラさんって?

和田中を卒業した先輩が
学ボラさんとして活躍中です!
(学習ボランティア)
小中学校の先生を目指した大学生が中心。
ちよつと年上のお兄さんお姉さんたちが、
やさしく、ていねいに教えてくれます。
親や先生の上下の関係とは違う
ナナメの関係から生徒と接していきます。

1年生～3年生対象

保護者の皆さまへ

和田中の部活動は、原則として土曜日の午前中はありません。

部活着、私服でOK! (ただし、発表会、大会や大会前に部活がある場合は部活優先でOKです)

土曜日は、お弁当持たせてドテラと部活。

お弁当は、ドテラが終わったら視聴覚室などで食べられます。雨がふっても寒くても安心!

まずは、体験!

ドテラ見学会開催! 4月17日(土曜日) 9時20分南校舎集合!!

保護者の方も見学できます!お待ちしております!

第1回ドテラは5月8日(土)です。

令和3年度
ドテラ開催日

日程は別紙カレンダーをご覧ください

◎時間 / 9:30～12:05 45分×3 時間 (休憩10分×2回)

◎会費 / 2,000円 (1日100円×20回)

◎私服、または部活着。学校のルールに従います。(携帯等禁止)

●下記の申込書と年会費 2,000円 を持って、
直接、南校舎入口の受付にきてください。 9時30分から授業です。
9時20分までに来てください。

ご相談、ご質問は...

和田中地域本部 / 電話03-6382-6735 (月・金・午後3時～5時、土曜日ドテラ開催日:午前9時～午後3時)
ドテラストアツフ / 加倉井 (かくらい) 090-2523-5166

ドテラ開催日のいつからでも参加できます!
たくさんのお申込み、お待ちしております!

キリトリ

ドテラ 申し込み用紙

生徒名 _____ 年 _____ 組 _____ 番 _____

申込日 令和3年度 _____ 月 _____ 日

●電話番号 (緊急対応の関係上、連絡の
つきやすい番号をご記入ください)

●保護者名 _____

名前 _____

ドテラ 申し込み 領収書

年 _____ 組 _____ 番 _____ ドテラ年会費 2,000円 正に領収致しました。

様

令和3年 _____ 月 _____ 日

名前 _____

和田中学校地域支援本部
土曜日学校実行委員会 土曜日寺子屋 ドテラ